

Kvalita setí jarního ječmene rozhoduje o produkci

Kvalita provedení zasetí rozhoduje významně o kvalitě porostu. Setí zaujímá až 40% energie vložené do pěstování ječmene a má výrazný podíl na ekonomice pěstování, proto se technice a kvalitě provedení musí věnovat důsledná pozornost.

Setí zakládá strukturu porostu a mikropodmínky jednotlivých rostlin, rozhodující pro růst kořenů a prostor pro odnožování. Struktura porostu rozhoduje o využití produkčních faktorů rostlin = podíl jednotlivých výnosotvorných prvků (počet stébel, počet zrn v klase, HTZ). O osudu je tedy mnohdy rozhodnuto ihned při založené porostu.

Příprava na jaře musí zajistit urovnání povrchu a provzdušnění povrchové vrstvy půdy, tím nastartování mineralizace organických látek v půdě a uvolňování živin. Zároveň se připravuje seťové lůžko. Jak říkají staří hospodáři: „na jaře zapraš!“, tedy se setím je nutno čekat na vyzrání půdy, kdy hroudy na povrchu půdy jsou zcela suché, půda v ornici není tvárná, ale rozpadavá. Příprava půdy a setí by měla respektovat pravidlo „tvrdá postýlka, měkká peřinka“. Zamazání je nepřipustné, rostlinky trpí nedostatkem kyslíku, snižuje se počet odnoží. Zpoždění výsevu oproti optimálnímu termínu výsevu v dané oblasti přináší ztrátu 50 – 100 kg/ha za každý den. Taktéž hloubka setí ovlivňuje výšku odnožovacího uzlu, což rozhoduje o ochotě rostlin odnožovat, optimum secí hloubky je 1,5 – 2 cm.

Výsevek je dán oblastí, předplodinou, způsobem setí, kvalitou přípravy půdy a použité mechanizace, odrůdou, termínem setí. Po 15. 4. je nutno však zvýšit výsevek paušálně o 10%. Při zaorávce slámy musí sláma být dobře podrcená, rovnoměrně rozptýlená a je nutno přidat na podzim 0,8-1 kg N na 100 kg slámy nejlépe v DAM či NPsol . Podle stupně rozkladu slámy možno na jaře upravit dávku základního hnojení N na jaře.

Ing. Jiří Šilha, Ph.D.
Technicko-poradenská služba
SOUFFLET AGRO a.s.

Ječmeny od firmy SOUFFLET AGRO a.s.

PUBLICAN = novinka pro jaro 2008

Předpoklad registrace v ČR je únor 2008

Jedná se o sladovnickou polopozdní odrůdu ječmene jarního. Vyniká kombinací vysokého výnosu, dobrého zdravotního stavu a sladovnické kvality. Rostliny jsou středně vysoké až vysoké, dobře odolné proti poléhání (zejména v období metání). Dobrý zdravotní stav, zejména vynikající je odolnost k padlí (8,9), rynchosporiové skvrnitosti. Nižší až střední je odolnost ke rzi ječné. Odolnost proti napadení komplexem hnědých skvrnitostí je střední.

K přednostem odrůdy patří jistý, stabilní a vysoký výnos. Středně velké až velké zrno, vysoký podíl předního zrna (92 %) a samozřejmě velmi dobrá sladovnická kvalita (USJ = 7,6). Odrůda PUBLICAN je vhodná do všech oblastí pěstování ječmene jarního. Je odrůdou, kterou SOUFFLET AGRO a.s. nejen doporučuje, ale též preferuje. Zrno odrůdy PUBLICAN ze sklizně 2008 bude SOUFFLET AGRO vykupovat.

TOCADA = stabilní a velmi vysoký výnos

Registrace v ČR 2006

Tocada je nesladovnická polopozdní odrůda ječmene jarního, vynikající špičkovým výnosem ve všech výrobních oblastech. Rostliny středně vysoké až vysoké, zrno velmi velké, podíl předního zrna střední, vyniká vysokou HTZ.

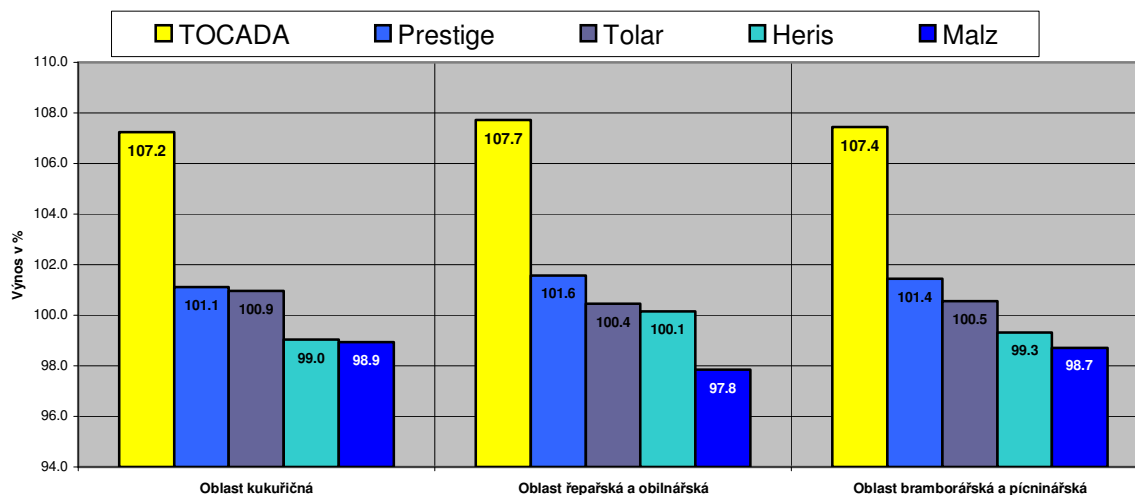
Rostliny středně vysoké až vysoké, středně odolné proti poléhání a lámání stébla.

Dobrý zdravotní stav, pouze odolnost proti napadení komplexem hnědých skvrnitostí je střední až menší.

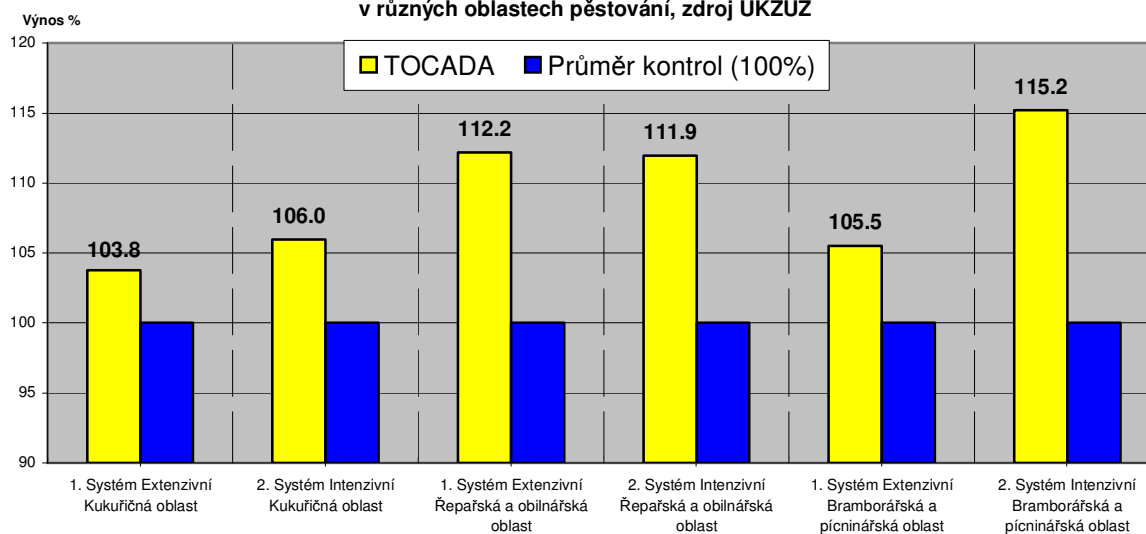
K přednostem odrůdy Tocada patří jistý a velmi vysoký výnos ve všech oblastech. Dosahovala nejvyššího výnosu v registračních pokusech ÚKZÚZ v letech 2003-2005 (viz graf 1), což potvrdila opět i v roce 2007 opět ve všech oblastech (viz graf 2).

Odrůda Tocada je vhodná do všech oblastí pěstování ječmene jarního, dobře reaguje na intenzivní podmínky pěstování

Porovnání průměrných výnosů v % v letech 2003-2005 v různých oblastech odrůdy TOCADA a kontrolních odrůd ÚKZÚZ



Výnos odrůdy TOCADA v % v porovnání s průměrem kontrol v roce 2007 v různých oblastech pěstování, zdroj ÚKZÚZ



WINTMALT = jediný ozimý ječmen se sladovnickou kvalitou

Novinka pro podzim 2008

Díky úsilí šlechtitelů se k nám dostávají nové odrůdy ozimého ječmen, které jsou nejen výnosnější a odolnější, ale jejich sladovnická kvalita je na mnohem vyšší úrovni. Takovou odrůdou je WINTMALT. Z hlediska sladovnické kvality převyšuje odrůda WINTMALT výrazným způsobem všechny v České republice testované odrůdy ozimého ječmene, u kterých byla sladovnická kvalita sledována.

WINTMALT :

- Ozimý, dvouřadý ječmen se sladovnickou kvalitou.
- Polopozdní až pozdní odrůda.
- Vysoký výnos zrna na úrovni krmných odrůd (průměr 2006-2007 = 103,4%).
- Velmi dobrý zdravotní stav.
- Dobrá sladovnická kvalita (USJ 5,5).

Jedinou slabší stránkou odrůdy WINTMALT může být poléhání před sklizní (hodnocení ÚKZÚZ = 6,6). Zde hraje významnou roli průběh počasí, půdní druh a typ a také úroveň hnojení N, a to i ve vztahu k následnému obsahu bílkovin v zrně.

Předpokládá se, že odrůda WINTMALT bude v České republice registrována v roce 2009. Již nyní však probíhá výroba osiva, takže pro podzim 2008 bude pro zemědělce k dispozici první certifikované osivo.

Hodně úspěchů při pěstování ječmenů od firmy SOUFFLET AGRO a.s. přeje

Ing. Petr Robotka
Manažer zahraničního oddělení
a marketingu
SOUFFLET AGRO a.s.



SELEKTA



SOUFFLET AGRO

PUBLICAN



SOUFFLET AGRO