



Maxi Drill

SERIE 20



soufflet
AGRO

Maxi Drill SERIE 20

Kdo je Sky Agriculture

Sky Agriculture je dceřinou společností z francouzské skupiny Sulky Burel (rodinná firma založená v roce 1936). Společnost Sulky je zemědělcům velmi dobře známa jako výrobce kvalitních rozmetadel průmyslových hnojiv a secích strojů. V roce 2013 založila společnost Sulky ve spolupráci s francouzskými farmáři novou značku Sky Agriculture vedenou Davidem Guym - zemědělcem, agronomem a inženýrem zároveň. Na český trh přináší Sky Agriculture dva secí stroje - Easy Drill a Maxi Drill.

4 zásobníky = 4 výsevky/2 hloubky setí

U secího stroje Maxi Drill je možné mít stroj vybaven až 4 zásobníky. Díky tomu jsme schopni přesně a kvalitně vysévat 4 produkty ve 4 různých dávkách s uložením do 2 hloubek setí. Využití 4 zásobníků nabízí hned několik možností najednou. Například setí hlavních a podpůrných plodin s přihnojením v jednom přejezdu a možností uložení do 2 různých hloubek. Dále setí meziplodin, luscoobilných směsí nebo setí s podsevem. Díky 4 zásobníkům lépe nastavíte cílený výsevek na hektar pro každý produkt a zajistíte plynulé rozmístění po celém pozemku bez rizika separace osiva. Dvě hloubky setí vám zase zajistí lepší uložení osiva a tím i lepší vzházení rostlin.



ISOBUS

Maxi Drill je nově vybaven ISOBUS terminálem QUARTZ, díky kterému můžeme využívat všechny nové funkce. Terminál QUARTZ je vybaven funkcí ISOBUS AUX a UT (Universal terminal), což znamená, že může sloužit i pro ovládání strojů od jiných výrobců s podporou ISOBUS.



E-DRIVE = elektrické ovládání rozdělovací hlavy

Díky systému E-DRIVE můžeme z pohodlí kabiny otevírat/zavírat secí botky. Například vypnout každý druhý řádek, zasít produkty střídavě (řádek ječmene, řádek máku) nebo nastavit různé kombinace řádků. Dále lze tímto systémem ovládat pozice kolejových řádků pro postřikovač a měnit je podle potřeby. Systém E-DRIVE si nastavení hlídá a zajišťuje tak plynulou návaznost podle nastavení.



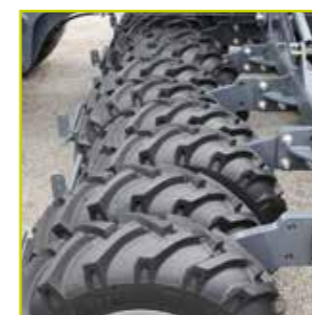
Cultidisc

Každá výsevní jednodisková botka - Cultidisc je uložena na pružné slupici. Meziřádková vzdálenost je 15 cm, a vzdálenost mezi 1. a 2. řadou Cultidisků je 56 cm, což je nejvíce mezi všemi stroji na trhu. Díky tomuto uspořádání je Maxi Drill ideálním strojem do ztížených podmínek jako je mokro nebo velké množství posklizňových zbytků.



Univerzálnost

Maxi Drill je secí stroj primárně určený pro používání v konvenčních a minimalizačních technologiích zpracování půdy. Dokáže ale také spolehlivě zaset přímo do meziplodiny nebo do strniště, ve spojení s vlastní diskovou přípravou.

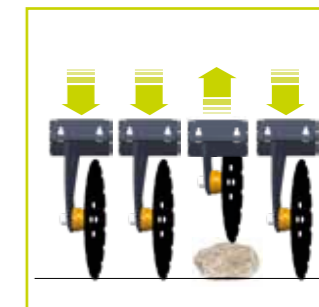


Pneumatikový pěch - offset systém

Zadní pneumatikový pěch je tvořen z jednotlivých, po dvojicích uložených pneumatik, které jsou vůči sobě přesazeny a vybaveny škrabkou. Tento systém uložení je odolný proti ucpávání a je díky němu snížen odpor při jízdě až o 25 %. Díky uložení pneumatik po dvojicích je urychlena i jejich případná výměna nebo oprava.

Disky přípravy

Díky samostatnému uložení disků přípravy dochází k rovnoměrnému zpracování půdy i v náročnějších podmínkách. Hydraulické nastavení disků usnadní a urychlí změnu pracovní hloubky zpracovávané půdy.



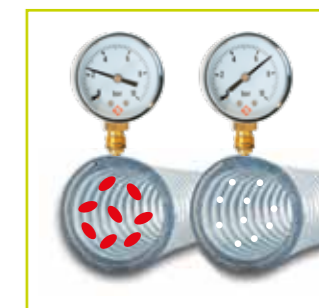
Kalibrace výsevku

Nastavení výsevku je velmi jednoduché, bez použití nářadí či dalších výsevních válečků. Pouhým přesunutím červeného válečku a nastavením stupnice určíme, zda vysévat mikro či makro produkty. Rozpětí výsevku je od 0,5–450 kg/ha z hlavních zásobníků. Zásobník PRO má rozpětí výsevku 0,2–30 kg/ha.



Samostatné semenovody osiva a hnojiv

Semenovody každého zásobníku jsou odděleny, aby se minimalizovalo množství produktů v každém semenovodu a tím zabránilo ucpání. Výhodou je, že můžeme plynule měnit proud vzduchu pro každý semenovod (v závislosti na HTS) a zlepšit tak uložení osiva do půdy.



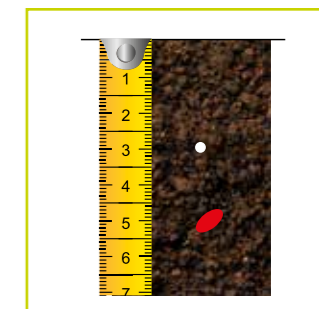
Snadné používání


Jednoduchý přístup ke všem důležitým částem stroje (zásobník, distribuční hlavy, dávkovací mechanismus) přispívá ke snadnému používání stroje. Po ukončení setí lze celou náspykku lehce vyprázdnit do velkoobjemového vaku a tím ušetřit čas.



Transportní náprava

Transportní náprava je standardní výbavou všech modelů, které se na přepravu skládají, stroj tak při přepravě není přepravován po pneumatikovém pěchu, aby nedošlo k jeho poškození při přepravě. Náprava je bržděná, homologovaná pro rychlost 40 km/h a umožňuje nám pohodlnou přepravu po komunikaci. Navíc nám poskytuje mnoho výhod, jako je například vyprázdnění náspykky nebo lepší přístup ke všem částem stroje a tím jednodušší údržbu.



	Maxidrill 3020	Maxidrill 4020	Maxidrill W 4020	Maxidrill W 6020
				
Pracovní záběr	3 m	4 m	4 m	6 m
Přepravní šířka	3 m	4 m	3 m	3 m
Výsevní ústrojí	Pneumatické	Pneumatické	Pneumatické	Pneumatické
Kapacita zásobníku	3 000 litrů	3 000 litrů	3 000 litrů	4 100 litrů
Rozdělení zásobníku (s přihnojení)	60/40 : 1 760 l + 1 240 l 45/55 : 1 440 l + 1 560 l 95/5 : 2 900 l + 100 l	60/40 : 1 760 l + 1 240 l 45/55 : 1 440 l + 1 560 l 95/5 : 2 900 l + 100 l	60/40 : 1 760 l + 1 240 l 45/55 : 1 440 l + 1 560 l 95/5 : 2 900 l + 100 l	60/40 : 2 450 l + 1 650 l 45/55 : 1 800 l + 2 300 l 95/5 : 4 000 l + 100 l
Kapacita zásobníku Pro	120 litrů	120 litrů	120 litrů	120 litrů
Rozteč řádku	15 cm	14,3 cm	14,3 cm	15 cm
Hmotnost stroje (bez doplňků)	4 200 kg	5 550 kg	6 750 kg	8 350 kg
Počet secích botek	20 botek	28 botek	28 botek	40 botek
Počet disků přípravy	24 disků	32 disků	32 disků	48 disků
Požadovaný výkon traktoru	od 105 do 150 k	od 120 do 180 k	od 140 do 200 k	od 210 do 300 k
Rozměry pneumatiky (standartní)	-	-	600/50 R22,5	700/40 R22,5
Nakládací výška	248 cm	260 cm	260 cm	290 cm

Pro více informací kontaktujte:

Ondřej VRÁNA

Technický specialista

+420 722 071 784

ovrana@soufflet.com

Zajišťujeme:

- > prodej stroje
- > záruční a pozáruční servis
- > náhradní díly



www.facebook.com/SouffletAgroCR



SOUFFLET AGRO a.s.



www.soufflet-agro.cz