



PODZIM 2019

KATALOG OSIV



soufflet
AGRO

SOUFFLET AGRO

výhradní zástupce firmy Sky Agriculture

pro Českou republiku, Slovensko, Ukrajinu a Polsko

Easy Drill

- ◇ přímé setí do meziplodiny nebo nezpracované půdy
- ◇ minimální narušení půdního profilu
- ◇ tandemové uchycení secího ústrojí
- ◇ setí 3 produktů do 2 hloubek



Maxi Drill

- ◇ setí po orbě či minimálním zpracování půdy
- ◇ vhodný pro dosažení maximálního denního výkonu
- ◇ zpracování půdy pomocí 2 řad disků s následným setím
- ◇ setí 3 produktů do 2 hloubek



Prodej, servis, pronájem secích strojů
Sky Agriculture



Řepka ozimá

ESTELIA

HYBRIDNÍ ODRŮDA



Estelia je enormně výnosný středně raný hybrid, určený pro náročné pěstitele, kteří chtějí dosáhnout vysokých výnosů. Je vhodný od kukuřičné až po bramborářskou výrobní oblast, dle oblasti je třeba upravit dobu setí. Vstup do vegetace má střední až rychlý. Velice dobře přezimuje se středně rychlým jarním startem do vegetace. Během vegetace si dokáže velice dobře poradit s přísuškem. Vytváří dlouhý křivý kořen, je schopna přijímat živiny a vláhu z větší hloubky, dobře reaguje na úrodnější a vláhově jistější lokality, kde lépe prodá svůj potenciál. Je středního vzrůstu, začíná větvit v první třetině rostlin. Výborná odolnost k poléhání a chorobám. Dobrá odolnost k pukání šešulí před sklizní.

Přednosti

- střední až rychlý start do vegetace, snáší pozdější setí, ale nejlepších výsledků dosáhnete při výsevu v polovině agrotechnické lhůty
- výborná mrazuvzdornost, prověřena holomrazy v zimě 2017/18
- výborná jarní regenerace a životaschopnost, následně pokračuje v produkci zdravých, vyrovnaných a výnosných jedinců
- výborný kořenový systém a silný stonek pomáhají stabilizovat rostlin a podporují odolnost k poléhání
- vynikající odolnost proti chorobám
- střední vzrůst rostlin napomáhá agrotechnickým vstupům do porostu během kvetení
- vynikající plasticita k půdním podmínkám a přísuškům během vegetace
- vysoký počet níže nasazených větví
- vysoká olejnatost a nízký obsah glukosinolátů



Zkušenosti z praxe, vegetační rok 2017/18

Vojtěch Molnár

Vedoucí rostlinné a živočišné výroby
VÚCHS Rapotín, s.r.o.

Hospodaříme v oblasti Šumperska v obilnářské výrobní oblasti s nadmořskou výškou 345 m n. m. s průměrným úhrnem srážek 580 mm. Průběh zimy 2017/18 v našich podmínkách bych popsal následovně: první polovina zimy byla průměrná až mírná s teplotami v rozmezí od -10 °C až po +10 °C, ale většinu období byly teploty mírně kolem 0 °C, půda zamrzla až při pozdějších mrazech v období února a března, které dosahovaly až -18 °C s minimální nebo žádnou sněhovou pokrývkou.

Hybrid Estelia jsem si zakoupil na 15 ha pro zásev v roce 2017, sklizeň 2018. Setí proběhlo v druhé polovině agrotechnického termínu za dobrých podmínek. Estelia vzházela středně rychle až rychle, rostliny byly mohutné a vyrovnané, do zimy šly pěkně zapojené v dobrém zdravotním stavu. Většina rostlin měla kořenový krček širší než 10 mm. Po již zmíněné zimě jsem byl zvědavý, jak bude Estelia vypadat. Byl jsem mile překvapen, že rostliny byly minimálně poškozeny mrazem, jak už na přelomu února a března, tak pozdější mrazy v období druhé poloviny března. V období dubna, května a části června, kdy řepka kvetla a nalévala šešule, nás zasáhl poměrně velký přísušek. Měl jsem velké obavy, že se to negativně projeví na výnosu, ale mohu říci, že Estelia nezklamala a poskytla nám nadprůměrný výnos 4,1 t/ha, což je vynikající výnos i v letech příznivých bez přísušku. Estelia prokázala svoji plasticitu, výborný zdravotní stav, odolnost k přísušku a vysoký výnosový potenciál.

Zdravotní stav, odolnosti*

- fomová hniloba: excelentní
- verticiliové vadnutí: velmi vysoká
- hlízenka obecná: velmi vysoká
- mrazuvzdornost: výborná
- poléhání: vysoká
- pukání šešulí: vysoká

* Hodnoceno dle firemních pokusů

Pěstitelská doporučení

Vhodný termín setí od poloviny do konce agrotechnické lhůty (40–45 semen/m²). Je vhodná i pro pozdní setí - zvyšte výsevek nad 50 semen/m² a volte šetrnou kombinaci herbicidu MetazaGUARD + ClomaGUARD. Při technologiích setí s podsevem volte vždy časný termín výsevu. Vyniká vysokým výnosem jak v teplé, tak i v chladné oblasti pěstování. Na podzim má rychlý vývoj. Dobře reaguje na podzimní ošetření borem - BorSTART 1 l/ha nebo BorphoSTART 1 l/ha spolu s graminicidem nebo insekticidem. Velmi dobře výnosově reaguje na podzimní regulaci růstu – časné seté porosty regulujte triazolovými přípravky TebuGUARD, TebuGUARD Plus nebo MetcoGUARD. Na jaře je optimální počet rostlin 30–40/m². Vyžaduje včasné přihnojení dostatečnou dávkou N a S. Intenzita pěstování u hybridu ESTELIA je doporučována na vyšší úrovni celkovou dávkou nad 200 kg N/ha. U bujně rostoucích porostů můžete použít morforegulační efekt i během prodlužovacího růstu, což podpoří i vyšší navětvění rostlin. Porost je účelné v průběhu vegetace stimulovat hnojivem s obsahem síry - OilSTART^{NG} 5 l/ha. Pro ošetření proti škůdcům využijte cenově velmi výhodný balíček AcetGUARD a EsfenGUARD. Má dobrou odolnost proti houbovým chorobám, proti hlízence ošetřujte při splnění podmínek pro šíření např. AzoGUARD 1 l/ha a kombinujte s roztokem močoviny pro podporu HTS. Dozrávání hybridu ESTELIA je středně rovnoměrné a pozvolnější, proto je vhodné použít pro ukončení vegetace přípravky na bázi glyfosátu v kombinaci s lepidlem PodGUARD.

NOVINKA

ADDITION

HYBRIDNÍ ODRŮDA



Addition je středně raný hybrid, vyššího vzrůstu s velmi vysokým potenciálem výnosu, který prokázal během registrace ve Francii, kdy dosahoval nejvyšších výnosů ve své ranostní třídě a druhého nejvyššího výnosu ze všech nově registrovaných odrůd. Addition má geneticky vyšlechtěnou rezistenci proti viru žloutenky vodnice TuYV, odolnost vůči fomové hnilobě a pukání šešulí. Vytváří vysokou HTS, tudíž je vhodnější tento hybrid umisťovat na lepší pozemky v dané lokalitě. I když se jedná o vzrůstný hybrid, tak disponuje velice dobrou odolností proti poléhání před sklizní.

Přednosti

- rychlý podzimní vývoj a rezistence k viru žloutenky vodnice (TuYV) napomáhá dobrému založení porostu s dostatečným počtem jedinců
- rychlá jarní regenerace napomáhá vytvořit silný, kompaktní porost, který efektivně využívá N směrem k výnosu
- silný křivovitý kořen s bohatým vlášením pro dobré zásobení vodou a živinami během celé vegetace
- i přes svůj robustní habitus rostlin, disponuje výbornou stabilitou a odolností proti poléhání
- robustní habitus rostlin napomáhá velké produkci větví, šešulí, semen s vysokou HTS a nakonec k vysokému výnosu
- výborný zdravotní stav během celé vegetace
- bohatě větví od spodních pater a vytváří široké plodné patro
- výborná mrazuvzdornost, prověřena holomrazy
- odolnost k pukání šešulí i ve vysokém stupni zralosti
- vysoká olejnatost

Zdravotní stav, odolnosti*

- fomová hniloba: velmi dobrá
- verticiliové vadnutí: vysoká
- hlízenka obecná: velmi vysoká
- mrazuvzdornost: výborná
- poléhání: velmi dobrá
- pukání šešulí: výborná
- **rezistence k viru žloutenky vodnice (TuYV)**

* Hodnoceno dle firemních pokusů

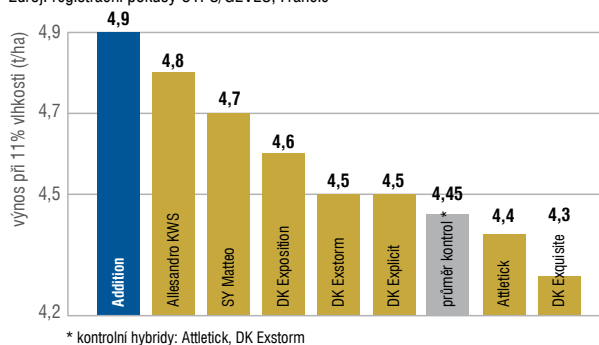


Pěstitelská doporučení

Vhodný termín setí od poloviny do konce agrotechnické lhůty (40–45 semen/m²), při pozdějším setí zvyšte výsevek nad 50 semen/m² a volte šetrnou kombinaci herbicidu MetazaGUARD + ClomaGUARD. ADDITION je vhodný do podsevočných technologií KeepSOIL^{OSR}, a tam volte vždy časný termín výsevu. Vyniká svou plasticitou jak v teplé, tak i chladné oblasti pěstování. I v horších pěstebních podmínkách poskytuje vysoké výnosy. Na podzim má rychlý vývoj. Dobře reaguje na podzimní ošetření BorSTART 1 l/ha nebo BorphoSTART 1 l/ha spolu s graminicidem nebo insekticidem. Později seté porosty stimulujte OilSTART^{NG} 3 l + 10 kg močoviny. Velmi dobře výnosově reaguje na podzimní regulaci růstu – časně seté porosty regulujte triazolovými přípravky TebuGUARD, TebuGUARD Plus nebo MetcoGUARD. Na jaře je optimální počet rostlin 30–40/m². Vyžaduje včasné přihnojení dostatečnou dávkou N a S. Intenzita pěstování u hybridu ADDITION je doporučována střední až vysoká s celkovou dávkou nad 190 kg N/ha. Velmi dobře výnosově reaguje na časnou jarní regulaci. Vzhledem k vyššímu vzrůstu využijte morforegulační efekt i během prodlužovacího růstu, což podpoří i vyšší navětení rostlin. Porost je účelné v průběhu vegetace stimulovat hnojivem s obsahem síry - OilSTART^{NG} 5 l/ha. Pro ošetření proti škůdcům využijte cenově velmi výhodný balíček AcetGUARD a EsfenGUARD. Má dobrou odolnost proti houbovým chorobám, proti hlízence ošetřujte při splnění podmínek pro šíření např. AzoGUARD 1 l/ha a kombinujte s roztokem močoviny pro podporu HTS. Dozrávání hybridu ADDITION je středně rovnoměrné a pozvolnější, proto je vhodné použít pro ukončení vegetace přípravek na bázi glyfosátu v kombinaci s lepidlem PodGUARD.

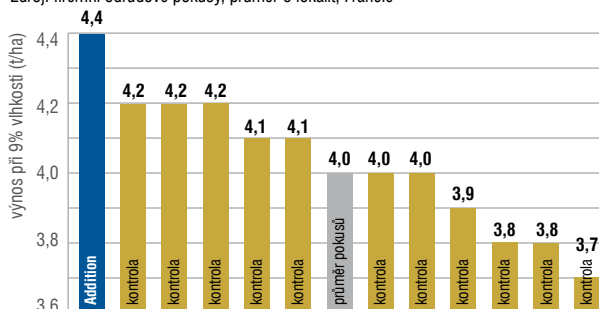
Výnos semen, Addition, registrace (průměr let 2017 a 2018)

Zdroj: registrační pokusy CTPS/GEVES, Francie



Výnos semen, Addition, sklizeň 2018

Zdroj: firemní odrůdové pokusy, průměr 6 lokalit, Francie





Řepka ozimá

NOVINKA

OLIMPICO

HYBRIDNÍ ODRŮDA



Olimpico je středně pozdní hybrid, který se vyznačuje vysokou olejnatostí a nadprůměrnými výnosy i na horších půdně klimatických stanovištích. Tento hybrid má geneticky podpořenou odolnost k fomové hnilobě geny RLM 1, 9, 7. Rychlý start do podzimní vegetace umožňuje tento hybrid sít i v pozdějším agrotechnickém termínu. Olimpico dobře koření a je vhodný i do minimalizačních technologií, kde uplatňuje svoji houževnatost a rychlou tvorbu křovitého kořene. Olimpico je robustního vzrůstu s dobrou odolností proti poléhání před sklizní.

Zdravotní stav, odolnosti*

- fomová hniloba: výborná
- verticiliové vadnutí: vysoká
- hlízenka obecná: vysoká
- mrazuvzdornost: výborná
- poléhání: velmi dobrá
- pukání šesulí: výborná

* Hodnoceno dle firemních pokusů

Přednosti

- vynikající zdravotní stav během vegetace je geneticky podpořenou odolností k fomové hnilobě geny RLM 1, 9, 7
- rychlý podzimní vývoj, rostliny jdou do zimy dobře vyvinuté s dostatečně širokým kořenovým krčkem a bezproblémově přezimují
- velmi vysoká olejnatost a nízký obsah glukosinolátů
- plastický hybrid vhodný do všech podmínek pěstování, i na horších lokalitách umí prodat svůj potenciál
- rostliny jsou vyššího vzrůstu s dobrou odolností proti poléhání
- výborná mrazuvzdornost, prověřena holomrazy na mnoha lokalitách
- výborná odolnost k přísušku ve všech klíčových fázích vegetace od vzcházení až po sklizeň
- vytváří velký počet plodných větví a dostatečně široké plodné patro
- výnos je tvořen velkým množstvím šesulí, počtem semen a vysokou HTS



POSTAVTE VÁŠ
ÚSPĚCH
NA PRÉMIOVÉM OSIVU

PŘEDNOSTI:

špičkový genetický potenciál našich hybridů
excelentní kvalita osiva
záruka výnosu





SHIELD

masseeds
UNITED TO GROW

HYBRIDNÍ ODRŮDA

Středně raný, výnosný hybrid, nižšího až středního vzrůstu. Vynikající plasticita k podmínkám pěstování a na kvalitu půdy. Velmi rychlý start do podzimní vegetace. Vytváří silný kořenový systém, dobře větví od spodních pater, disponuje velkým množstvím šesulí a vysokou HTS. Určený pro setí v agrotechnickém termínu, ale pro svůj velice rychlý start na podzim snáší i pozdní setí i těsně po agrotechnickém termínu. Velice dobře reaguje na zvýšené agrotechnické vstupy a lepší půdní podmínky. Před sklizní disponuje velmi vysokou odolností k pukání šesulí.

Přednosti

- velice výkonný a plastický hybrid středního vzrůstu
- vysoké výnosy v základní i intenzivní technologii pěstování, může být umístován na horší a středně kvalitní půdy
- rychlý vstup do vegetace a podzimní vývoj
- na podzim vytváří silný kořenový systém, do zimy vytváří silný kořenový krček
- rychlý podzimní vývoj umožňuje využití pro pozdní zásevy
- velice dobré přezimování a časný start do vegetace podporuje dobré využití zimní vláhy
- nižší až střední vzrůst usnadňuje vstup do porostu během celé vegetace
- bohatě větví od spodních pater s tvorbou vyváženého patra šesulí
- dobrý zdravotní stav během celé vegetace s dobrou odolností k pukání šesulí napomáhá vysokým výnosům
- výborná mrazuvzdornost potvrzená zimou 2016/2017 a holomrazy v zimě 2017/2018

Zdravotní stav, odolnosti *

- fomová hniloba: velmi vysoká
- verticiliové vadnutí: vysoká
- hlízenka obecná: velmi vysoká
- mrazuvzdornost: dobrá
- polehání: výborná
- pukání šesulí: velmi vysoká

* Hodnocení dle tříletých pokusů výzkumu a vývoje společnosti

Udržovatel

MAS Seeds

Registrace EU katalog 2018

LOKI

masseeds
UNITED TO GROW

HYBRIDNÍ ODRŮDA

Loki je středně raný hybrid s vysokým potenciálem výnosu, který potvrdil v mnoha odrůdových poloprovozních pokusech od roku 2016 a na provozních plochách. Dobře reaguje na zvýšené agrotechnické vstupy. Loki se vyznačuje středním až vyšším vzrůstem, středně raným kvetením, dobrým větvením a výbornou odolností proti předčasnému pukání šesulí. Vhodná doba výsevu je ve středně raném až mírně pozdním termínu.

Přednosti

- středně raný hybrid, který vyniká svou plasticitou a flexibilitou v teplé i chladné oblasti pěstování
- i v horších pěstebních podmínkách poskytuje vysoké výnosy
- výborná odolnost vymrzání v pokusech napříč celou Evropou
- rostliny jsou středně vysoké až vysoké s velkým počtem větví
- robustní kořenový systém
- výborná odolnost proti chorobám od zasetí až po sklizeň
- výrazná odolnost proti polehání
- vyniká pevným uzavřením šesulí s výbornou odolností proti předčasnému praskání šesulí

Zdravotní stav, odolnosti*

- fomová hniloba: dobrá
- verticiliové vadnutí: dobrá
- hlízenka obecná: velmi dobrá
- mrazuvzdornost: výborná
- polehání: velmi dobrá
- pukání šesulí: vysoká odolnost

* Hodnoceno dle tříletých pokusů výzkumu a vývoje společnosti

Udržovatel

MAS Seeds

Registrace EU katalog 2015



Řepka ozimá

MIRANDA

HYBRIDNÍ ODRŮDA

masseeds
UNITED TO GROW

Miranda je vysoce výkonný, středně raný hybrid. Optimální termín výsevu přibližně v polovině agrotechnické lhůty. Má středně rychlý počáteční růst, jarní regenerace velmi rychlá, proto vyžaduje časnou regenerační přihnojení dusíkem a sírou. Vysoký vzrůst s velmi dobrým větvením a založením vysokého množství šesulí na m². Pro plné využití výkonnostního potenciálu je vhodné tento hybrid umístit na kvalitativně lepší pozemky a pěstovat jej intenzivním způsobem s celkovou dávkou N nad 200 kg.

Zdravotní stav, odolnosti*

- fomová hniloba: výborná
- verticiliové vadnutí: velmi dobrá
- hlízenka obecná: velmi vysoká
- mrazuvzdornost: výborná
- poléhání: velmi dobrá
- pukání šesulí: excelentní

* Hodnoceno dle tříletých pokusů výzkumu a vývoje společnosti

Udržovatel

MAS Seeds

Registrace EU katalog 2017

Přednosti

- plastický hybrid vhodný do všech podmínek pěstování, dobře reaguje na vyšší stupeň agrotechniky a na vyšší kvalitu půdy
- díky tvorbě mohutného kořenového systému a snaze hluboce kořenit je vhodný i pro minimalizační technologie
- středně rychlé vzházení a rychlý podzemní vývoj (snáší pozdní výsev, dobře reaguje na podzimní regulaci růstu)
- výborná mrazuvzdornost prověřena zimou 2016/2017 a holomrazy v zimě 2018
- bohatě větví od spodních pater a vytváří velké množství šesulí
- kombinace velkého množství šesulí, počtu semen v šesulích a vysokou HTS je potenciál pro dosažení velkého výnosu
- dobrá odolnost k pukání šesulí před sklizní
- odolnost proti poléhání i když jsou rostliny středně vysoké
- výborný zdravotní stav

NOVINKA

EXKLUZIVNĚ OD RAPOOL

HAMILTON

HYBRIDNÍ ODRŮDA



Raný až středně raný hybrid s velmi dobrým zdravotním stavem. Středně vysoký s vynikající odolností k poléhání. Velmi rychlý počáteční vývoj je zárukou vytvoření dostatečně silných rostlin do zimy i při pozdějším termínu setí. Vyniká vysokým výnosem v základní i intenzivní technologii, který potvrdil ve zkouškách SEK* SPZO 2016/17 a 2017/18. V Polsku byl nejvýnosnějším hybridem v post-registračních pokusech COBORU v roce 2017 (114 % na kontrolní hybridy).

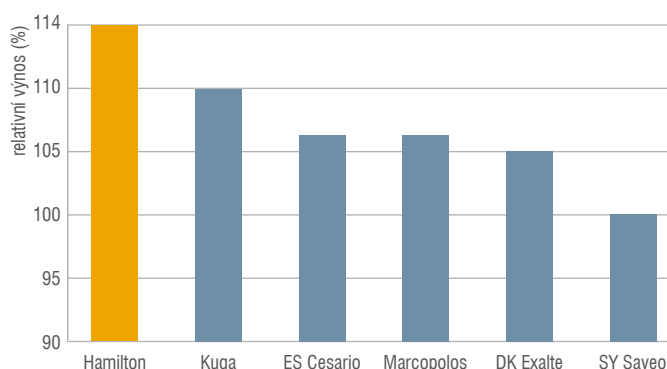
* SEK - maloparcelkové pokusy na základě registrace v EU katalogu.

Zdravotní stav, odolnosti*

- fomová hniloba: velmi dobrá
- mrazuvzdornost: velmi dobrá
- verticiliové vadnutí: výborná
- poléhání: výborná
- hlízenka obecná: velmi dobrá
- pukání šesulí: velmi dobrá

Výnos semen, Hamilton, porovnání hybridů, sklizeň 2017

Zdroj: Polsko, COBORU 2017, postregistrační pokusy, 100 % = 4,41 t/ha, 25 lokalit
kontrolní hybridy: Atora, DK Expiro, ES Valegro a Marcelo



Přednosti

- vysoký výnosový potenciál v základní i intenzivní agrotechnice
- rychlý počáteční vývoj a jarní regenerace
- vynikající odolnost k poléhání
- adaptabilita pro různé pěstítkové podmínky
- větvení od spodní části rostlin, střední vzrůst
- dobrá mrazuvzdornost prověřena v podmínkách České republiky

Udržovatel

Norddeutsche Pflanzenzucht Hans Georg Lembke KG, D

Registrace EU katalog 2016



DK EXCEPTION

HYBRIDNÍ ODRŮDA

Středně raný hybrid nové generace, v ČR byl zaregistrován již po dvou letech zkoušení. Vyniká výnosem v chladných i teplých oblastech. V registračních pokusech ÚKZÚZ 2014 dosáhl na některých lokalitách výnosu přes 8 t/ha. Díky své kombinaci vysokého výnosového potenciálu a agronomické nenáročnosti se stal nejpěstovanějším hybridem českých polí.

Přednosti

- vysoká výnosová stabilita i za stresových podmínek
- silně větvicí hybrid s vysokým počtem šesulí
- dobrá odolnost proti poléhání a vysoký stupeň zimovzdornosti
- vynikající zdravotní stav
- agronomicky nenáročný hybrid i pro střední úroveň agrotechniky

Udržovatel

Monsanto Technology LLC, USA

Registrace ČR 2014

DK EXPANSION

HYBRIDNÍ ODRŮDA

Středně raný mohutný hybrid s výbornou zimovzdorností. Velmi rychlá regenerace a růst na jaře – dle podmínek nutná regulace. Hybrid s výbornou reakcí na intenzitu pěstování. Gen odolnosti vůči fomové hnilobě. Vysoký obsah a výnos oleje. Odolává jarním přisuškům. Vhodný do všech pěstitelských oblastí. Setí 40–50 semen/m². Cílový stav rostlin po zimě 25–30 rostlin/m².

Přednosti

- velmi silné větvení, vysoký počet šesulí
- středně raná regenerace na jaře
- vysoký a stabilní výnos, dobrý obsah oleje
- velmi dobrá pevnost šesulí a odolnost proti praskání
- výborný zdravotní stav

Udržovatel

Monsanto Technology LLC, USA

Registrace EU katalog 2016

DK EXOTTER

HYBRIDNÍ ODRŮDA

Středně raný hybrid pro ranější sklizeň. Vyniká svým velmi vysokým výnosovým potenciálem. V teplé oblasti dosáhl výnosu 127 % na průměr liniových odrůd (zdroj: ÚKZÚZ, Nově registrované odrůdy 2015–2017). Habitus rostliny je nízký až středně vysoký. Vytváří homogenní, stejnoměrně dozrávající porost.

Přednosti

- velmi vysoký výnosový potenciál zejména v teplých oblastech
- mimořádně vysoká olejnatost
- silné větvení, vysoký počet šesulí
- velmi dobrá pevnost šesulí

Udržovatel

Monsanto Technology LLC, USA

Registrace ČR 2017

LG ARCHITECT

HYBRIDNÍ ODRŮDA

Středně raný hybrid s vysokým výnosem. Výborné výsledky v registraci (nejvyšší výnos v pokusech 2017 ČR, H, A, PL). Odolnost vůči pukání šesulí. Rezistentní k viru žloutenky vodnice TuYV (genotyp R54). Robustní hybrid s nadprůměrnou vitalitou rostlin při vzcházení i během vegetace. Středně rychlý podzimní růst, vynikající mrazuvzdornost a odolnost proti poléhání.

Přednosti

- velmi vysoký výnos
- rychlý podzimní vývoj a vysoká odolnost mrazu
- rezistence k viru žloutenky vodnice TuYV a celkově výborný zdravotní stav
- odolnost k pukání šesulí

Udržovatel

Limagrain Europe, F

Registrace ČR 2018

ALICANTE

HYBRIDNÍ ODRŮDA

Raný hybrid s velmi vysokým a vyrovnaným výnosem v chladné i teplé pěstitelské oblasti (průměrný výnos ze zkoušek ÚKZÚZ 2014–2017 5,9 t/ha). S ohledem na středně rychlý podzimní vývoj doporučujeme sít v agrotechnickém termínu a porosty nepřehušťovat. Středně vysoká rostlina s rapidním nástupem jarní vegetace prospívá v základní i intenzivní agrotechnice. Je nutná jarní regulace růstu. Kombinovaná odolnost k fomové hnilobě (Rlm7), odolnost k pukání šesulí. Brzký nástup kvetení a včasná sklizeň.

Přednosti

- vysoký výnos semen
- spolehlivost a přizpůsobivost
- odolnost k pukání šesulí, vynikající mrazuvzdornost
- středně vysoké, robustní rostliny

Udržovatel

Limagrain Europe, F

Registrace ČR 2015

NOVINKA

AMBASADOR

HYBRIDNÍ ODRŮDA

Středně raný hybrid s velmi vysokým výnosem (6,6 t/ha ve zkouškách ÚKZÚZ 2018). Plastický hybrid s velmi vysokou mrazuvzdorností a odolností vůči suchu. Robustní, vzrůstné rostliny se středně rychlým podzimním i jarním vývojem vhodné pro setí v agrotechnickém termínu. Velmi dobrý zdravotní stav – odolnost vůči TuYV, kombinovaná odolnost k fomě. Pevné, nepukavé šesule.

Přednosti

- velmi vysoký výnos
- výborný zdravotní stav – odolnost vůči TuYV, fomě
- hybrid vhodný pro všechny technologie

Udržovatel

Limagrain Europe

Registrace EU katalog 2018



Řepka ozimá

ATORA

HYBRIDNÍ ODRŮDA

Středně raný hybrid dosahující vysokých výnosů a vysoké olejnatosti v rámci registrace v ČR a okolních zemích. Rostliny mají výbornou kompenzační schopnost, vytváří robustní kořeny, lodyhy a pevné šesule. Na podzim rychlý vývoj s rychlou pokrývností, vhodné je spíše pozdnější setí. Vyšší výška rostlin (155 cm). Velmi dobrý zdravotní stav napříč spektrem chorob. Nutná jarní regulace růstu. Rovnoměrné dozrávání.

Přednosti

- vysoký výnos semen
- výborný zdravotní stav
- vysoká olejnatost
- geneticky podmíněná rezistence vůči TuYV

Udržovatel

Deutsche Saatveredelung AG, D
Registrace ČR 2016

KUGA

HYBRIDNÍ ODRŮDA

Raný až středně raný hybrid s vynikající vitalitou rostlin v počátečním vývoji na podzim i po zimě a výbornou mrazuvzdorností a flexibilitou. Vysoká adaptabilita i v extrémních podmínkách je založená na vitalitě rostlin v počátečním vývoji. Výborná odolnost proti poléhání. Provozně spolehlivý.

Přednosti

- výnosný, plastický a raný hybrid
- rychlý počáteční vývoj, výborná odolnost k poléhání
- výjimečná zimovzdornost a mrazuvzdornost
- tolerantní vůči stresovým situacím

Udržovatel

Norddeutsche Pflanzenzucht Hans-Georg
Lembke KG, D
Registrace ČR 2016

TEMPTATION

HYBRIDNÍ ODRŮDA

Středně raný hybrid se středně vysokými rostlinami (151 cm) s vynikající odolností proti poléhání (7,7). Homogenní dozrávání. Velmi dobrý zdravotní stav a odolnost k poléhání. Velmi dobře reaguje přírůstkem výnosu při intenzivním způsobu pěstování. Je rezistentní (gen R54) vůči TuYV. Výnosově stabilní v různých pěstebních podmínkách. Vitální růst na podzim.

Přednosti

- mimořádná stabilita a výnos
- hybrid s rezistencí TuYV
- vhodný do všech podmínek

Udržovatel

Deutsche Saatveredelung AG
Registrace ČR 2019

SY IOWA

HYBRIDNÍ ODRŮDA

Středně raný hybrid s vysokým výnosem, prokázaným v různých podmínkách ČR i Evropy, registrovaný 2018 v PL. Vysoké výnosy i ve stresových podmínkách. Vynikající odolnost proti fomě (Rlm7), dobrá odolnost na hlízenku. Robustní hybrid střední výšky (154 cm) s velmi dobrou odolností vyzimování, což se potvrdilo především v PL. Vitální hybrid s rychlým startem na podzim i na jaře, vhodný i pro podmínky minimalizace.

Přednosti

- výnosný plastický hybrid
- určený i pro pozdní setí, velmi dobrá odolnost vyzimování
- vhodný pro minimalizaci a lehčí půdy

Udržovatel

Syngenta seeds S.A.S., F
Registrace EU katalog 2018

SY FLORIDA

HYBRIDNÍ ODRŮDA

Raný až středně raný hybrid se stabilním výnosem. Dosahuje střední olejnatosti s vysokým obsahem omega-3 mastných kyselin. Velice dobrá odolnost proti fomě a cylindrosporiu. Středně vzrůstný s robustním stonkem a výborným větvením. Vyniká svojí raností v kvetení i zrání. Určený i pro pozdní setí. Vhodný i pro podmínky minimalizace anebo oblasti s lehčími půdami.

Přednosti

- vyniká svojí raností jak v kvetení, tak i zrání
- určený i pro pozdní setí
- vhodný pro minimalizaci a lehčí půdy

Udržovatel

Syngenta seeds S.A.S., F
Registrace EU katalog 2016

SY HARNAS

HYBRIDNÍ ODRŮDA

SY Harnas je středně raný hybrid vyznačující se svojí flexibilitou a nadstandardním výnosem. Vynikajících výnosů dosahuje jak v teplejších, tak chladnějších oblastech. Předností tohoto hybridu je mohutná kořenová soustava, vyniká velmi dobrým zdravotním stavem, vysokou odolností proti stresu za sucha a vysokou odolností proti poléhání a vyzimování.

Přednosti

- vysoký výnosový potenciál
- velmi dobrá olejnatost a výnos oleje
- nadprůměrná tolerance ke stresům za sucha

Udržovatel

Syngenta seeds S.A.S., F
Registrace EU katalog 2013



NOVINKA

ES CESARIO

HYBRIDNÍ ODRŮDA

Raný až středně raný hybrid, který v roce 2018 zvítězil ve všech typech nezávislých odrůdových pokusů (SDO/ÚKZÚZ, POP ČZU, POP SPZO-B), což se žádné jiné odrůdě doposud nepodařilo. Vyniká špičkovým výnosem, nepoléhavostí, zimovzdorností a velmi dobrým zdravotním stavem (fomagen RLM7). Umí velmi vysoké výnosy i při nižší úrovni agrotechniky. Bohatě větví.

Přednosti

- špičkový výnos
- suchovzdornost
- adaptabilita pro různé pěstительské podmínky
- zimovzdornost
- nepoléhavost

Udržovatel

EURALIS Semences, F
Registrace ČR 2018

ZAKARI CS

Liniová ODRŮDA

Středně raná liniová odrůda s nadprůměrnými a stabilními výnosy. Nejlepší linie v SOZ ÚKZÚZ se 115 % výnosu na kontrolní odrůdu, zaregistrována po dvou letech testování. Středně raná odrůda s časným nástupem kvetení a zrání. Stabilita výnosu je dána vysokou tvorbou generativních orgánů. Přezimování velmi dobré. Špičkový zdravotní stav. HTS středně vysoká. Setí v agrotechnickém termínu. Střední až vyšší intenzita pěstování. Nutno ošetřit proti hlízence. Výsevek 65–70 semen/m².

Přednosti

- vysoký výnos potvrzený vynikajícími výsledky registrace v ČR
- vysoká tvorba generativních orgánů
- odolnost proti poléhání

Udržovatel

Caussade Semences
Registrace ČR 2017

INV 1165

HYBRIDNÍ ODRŮDA

Středně pozdní hybrid s velmi rychlým počátečním růstem. Velmi dobré výnosy semene s vysokou olejnatostí. Hybrid je středně vysoký až vysoký s průměrnou odolností vůči poléhání. Předností je zejména jeho vynikající odolnost k vyzimování, výborná odolnost vůči fomě a vyšší odolnost proti verticiliovému vadnutí.

Přednosti

- vynikající přezimování
- velmi dobrá odolnost fomě
- velmi rychlý počáteční růst

Udržovatel

BASF Agricultural Solutions Belgium NV
Registrace EU katalog 2018

DOPORUČENÝ VÝSEVEK PRO VYBRANÉ ŘEPKY OLEJNÉ (ESTELIA, LOKI, MIRANDA, OLIMPICO, ADDITION, SHIELD, HAMILTON)

Termín setí/oblast	Kukuřičná	Řepařská	Obilnářská	Bramborářská
	VJ/ha*	VJ/ha*	VJ/ha*	VJ/ha*
Raný (do 15.8.)	0,9	0,8	0,9	0,9
Optimální (15.–25.8.)	0,9	0,9	1	1
Pozdní (od 25.8.)	1,1	1	1,1	1,2

velmi vhodné
 vhodné
 méně vhodné

* výsevní jednotka o počtu 500 000 klíčivých semen

DOPORUČENÁ HLOUBKA SETÍ

Velmi důležité je dodržet rovnoměrnou hloubku setí!

Plodina	Hloubka setí (mm)		
	Lehké půdy	Střední půdy	Těžké půdy
Řepka ozimá	20	15	15

Za sucha přidejte hloubku výsevu o 5 mm.



Řepka ozimá

VYUŽITÍ PODSEVŮ V INTENZIVNÍ TECHNOLOGII PĚSTOVÁNÍ ŘEPKY OZIMÉ

KeepSOIL^{OSR} - nově plní funkci protierozního opatření na plochách silně erozně ohrožených

Netradiční spojení řepky s podsevem leguminóz přináší výhody v podobě zvýšení výnosů (vyšším počtem šešulí, v průměru 500 kusů na m²) a snížení spotřeby minerálních hnojiv a pesticidů. Symbiotickou aktivitou podsevů při časném založení má řepka k dispozici 30–40 kg N/ha a umožňuje tak intenzivní výživu dusíkem i v oblastech zatížených nitrátovou směrnici.

Složení: vikev setá, vikev bengálská, jetel alexandrijský

Výsevek: 20 kg/ha

Setí: s řepkou do 25. 8.

Likvidace: vymrznutí/clopyralid

Popis technologie

- ♦ pro maximální efektivitu sejeme na začátku agrotechnického termínu společně s řepkou
- ♦ podsev tvoří vhodné zvolené druhy a odrůdy s rychlým růstem a citlivostí k vymrznutí
- ♦ herbicidní ochrana je možná řadou přípravků registrovaných do řepky v ČR

- ♦ kořeny podsevů podporují rozvoj kořenového systému řepky
- ♦ podsev zajišťuje rychlejší půdní pokryv, čímž omezuje erozi půdy a zaplevelení, nově zařazením podsevu plní pěstitel protierozní opatření na plochách silně erozně ohrožených
- ♦ zvýšení biodiverzity snižuje spotřebu herbicidů a insekticidů
- ♦ podsev uvolňuje brzy na jaře 30–40 kg N/ha a dalších živin pro výživu řepky
- ♦ snižuje spotřebu minerálních hnojiv
- ♦ umožňuje zvýšení intenzity pěstování v oblastech limitovaných nitrátovou směrnicí
- ♦ řepka profituje z přívodu živin až do fáze kvetení
- ♦ navýšení výnosu je v průměru o 300 kg/ha - díky vyššímu nasazení šešulí a délce šešulí
- ♦ účelné využití leguminóz v úzkých osevních postupech bez živočišné výroby
- ♦ ekonomický, ekologický a efektivní systém pro pěstování řepky





DOPORUČENÍ PRO APLIKACI LISTOVÝCH HNOJIV A STIMULÁTORŮ V OZIMÉ ŘEPCE

FertiBOOST	BorSTART	BorphoSTART	OiISTART ^{NG}	AcetGUARD	AzoGUARD	Clartex NEO
ActivSOIL ^{NITRO}	ActivSOIL ^{PK}	KeepSOIL ^{OSR}	ClomaGUARD	EsfenGUARD	GramiGUARD	MetazaGUARD
MultiAD	OiIAD ^{PLUS}	pHAD	MetcoGUARD	PodGUARD	TebuGUARD	TebuGUARD Plus

Pro nastartování vývoje lze při seti využít **mikrogranulované hnojivo FertiBOOST** aplikované pomocí aplikátoru Microfert, který je agregovatelný se všemi secími stroji. **FertiBOOST** může být uložen v těsném okolí klíčících semen, má vysokou koncentraci dobře přijatelných živin ve vyváženém poměru.

Technologie pěstování řepky s podsevem bobovitých rostlin: **KeepSOIL^{OSR}** umožňuje zajistit část výživy porostu přirozenou symbiotickou fixací vhodných bobovitých rostlin a nově plní funkci protierozní opatření na plochách silně erozně ohrožených.

V oblastech s omezením použití dusíkatých hnojiv nitrátovou směrnici lze podpořit růst rostlin a výnosovou úroveň aplikací **ActivSOIL^{NITRO}** = půdní aktivátor obsahující bakterie *Azotobacter chroococum* fixující vzdušný dusík nebo **ActivSOIL^{PK}** = půdní aktivátor obsahující bakterie *Bacillus mucilaginosus* pro aktivaci mikrobiální činnosti půdy a zajištění efektivní výživy P, K a Ca.

Pro seti používejte 1 VJ/ha, výsevek lze snížit u vzrůstnějších hybridů časnějším setím v ideálních podmínkách. Při pozdním setí nebo nevhodných podmínkách výsevek zvyšte.

Setí: Dbejte na dodržování kvality setí, rovnoměrnosti uložení osiva při podélném a příčném seřízení secího ústrojí a zejména na botkách za koly traktoru či opěrnými koly zásobníku osiva. Preferujte časnější výsevy zvláště u liniových odrůd s vyrovnanou hloubkou setí min na 1,5 cm, kde je možno použít PRE herbicidy se spolehlivou účinností. Na začátku agrotechnické lhůty vysévejte liniové odrůdy. Hybridy vysévejte od poloviny do konce agrotechnické lhůty. Při pozdějším setí a suchu doporučujeme aplikovat v základní dávce alespoň 20 kg N a přesunout herbicidní ochranu na šetrnou dělenou aplikaci PRE **ClomaGUARD** 0,15–0,2 l a následně POST **MetazaGUARD** 1,2–1,5 l při ošetření proti dřepčikům. Následně lze obtížně hubitelné plevely řešit POST aplikací BELKAR 0,3–0,5 l.

Ochrana proti škůdcům na podzim: Pravidelně kontrolujte výskyt plůž a v případě nutnosti aplikujte **Clartex NEO** 5 kg/ha rozhozem. Díky větší hmotnosti granulí dosáhnete pokrytí celého kolejového řádku. Monitorujte výskyt dřepčiků, květilky, záředníčků, mšic, osenice, pilatky a krytonosce zelného a případně aplikujte insekticid v kombinaci s listovými hnojivy či dalšími POR. Střídejte pyreetroidy s neonikotinoidy a organofosfáty s cílem regulovat celé spektrum škůdců.

Ochrana proti plevelům: základní ošetření PRE **MetazaGUARD** 1,2–1,5 l + **ClomaGUARD** 0,15–0,2 l. Za sucha aplikujte PRE **ClomaGUARD** 0,15–0,2 l a POST **MetazaGUARD** 1,2–1,5 l s ošetřením proti dřepčikům. Po vzejití výdrolu aplikujte **GramiGUARD** v dávce 0,8 l/ha a podpořte účinnost smáčedlem **MultiAD** nebo **OiIAD^{PLUS}**.

Podzemní hnojení: Základem zůstává použití NPK (Mg, S) hnojiv. Pro nastartování vývoje lze využít mikrogranulované hnojivo **FertiBOOST**. S graminicidem nebo insekticidem lze použít **BorSTART/BorphoSTART** 1 l/ha. U pomalu se vyvíjejících porostů, které během podzimu potřebují popostrčit ve vývoji, aplikujte 3 l **OiISTART^{NG}** + 10 kg močoviny.

Morforegulace: Na podzim dávka **TebuGUARD**, **MetcoGUARD**, **TebuGUARD Plus** dle růstové fáze, průběhu počasí a odrůdy. Vyšší dávkování u vzrůstnějších hybridů, hustějších porostů, při prodloužení růstového vrcholu s cílem zabrzdit růst a prodloužení řapíku listů. Na jaře je optimální fáze ve výšce porostu 20–30 cm.

Jarní hnojení: Aplikují se zejména granulovaná hnojiva s obsahem N a S. Během jara doplníme potřebu boru hnojivy **BorSTART/BorphoSTART** 1 l/ha. V průběhu intenzivního růstu je vhodné aplikovat hnojivo s vysokým obsahem síry, hořčíku a boru - **OiISTART^{NG}** 5 l/ha.

Ochrana proti chorobám a škůdcům: Provádějte monitoring chorob a škůdců v návaznosti na principy IOR. Na hlízenku použijte nově registrovaný širokospektrální fungicid **AzoGUARD** v dávce 1 l/ha v BBCH 61–69. Pro rozšíření účinnosti lze kombinovat s redukovanou dávkou triazolového fungicidu. Využijte výhodné balíčky **AcetGUARD + EsfenGUARD**, **VAZTAK ACTIVE** pro řešení výskytu krytonosců, blýskáčka a šešulových škůdců. Pro zlepšení účinnosti používejte smáčedlo **MultiAD** a **pHAD** zejména při ošetření proti krytonoscům a blýskáčkoví.

Desikace a lepení: Pro desikaci používejte přípravky v souladu s platnou registrací v kombinaci s lepidlem **PodGUARD** 0,25–0,3 %. Pokud porost desikaci nevyžaduje, aplikujte **PodGUARD** 0,25–0,3 %, tedy 0,3–0,5 l/ha 3 týdny před sklizní.

Výsledky použití různých hnojiv v maloparcelkových pokusech

Polní den ČSO Litovice, Hostovice 2018, hybrid ESTELIA

	základní podzemní hnojení pevnými hnojivy + listová aplikace	výnos t/ha	výnos %	olejnatost %
1	Kontrola NPK 8-24-24 150 kg	4,31	100,0	44,2
2	Eurofertil TOP 49NPS 150 kg	4,51	104,6	44,3
3	Eurofertil TOP 38NP 150 kg	4,43	102,8	44,1
4	Eurofertil TOP 49NPS 150 kg + BorSTART 1 l* + OiISTART^{NG} 5 l/ha*	4,97	115,3	44,5

* + 10 l/ha DAM při každé aplikaci

Mimokořenová výživa s dostatečným množstvím B, Mg a S již na podzim umožní udržet vysokou výnosovou úroveň.



Řepka ozimá

VÝZNAMNÉ HOSPODÁŘSKÉ VLASTNOSTI REGISTROVANÝCH ODRŮD ŘEPKY OZIMÉ

Zdroj: ÚKZÚZ, 2016–2018

Kategorie odrůd			Předběžně doporučené (min. 1 rok pokusů pro SDO)													
Typy odrůd			Hybridní										Liniové			
Typ hybridu			PFH*							IMI**						
Hybridní systém			OGU/INRA				MSL			OGU/INRA						
			Anniston	ES Cesario	DK Exotter	DK Extract	Trezzor	Kicker	DK Expiro	Phoenix CL	DK Execto	ES Imperio	Jeremy	Sonyx	Obelix	DK Expression
Rok registrace			2017	2018	2017	2017	2017	2017	2017	2017	2017	2018	2017	2017	2017	2016
Výnos semene (%) v oblasti na průměr liniových odrůd:																
teplá	4,78	5	120	120	118	116	114	113	115	112	114	115	106	100	98	114
chladná	4,74	5	116	115	110	113	109	111	111	108	111	110	102	101	102	113
Výnos oleje (%) v oblasti na průměr liniových odrůd:																
teplá	2,00	6	121	121	120	116	117	115	115	114	113	115	105	100	96	116
chladná	1,99	5	117	116	112	113	112	112	112	111	111	109	102	102	101	115
Agromická charakteristika:																
Prezimování (%)			91	93	94	94	93	92	91	92	96	89	96	92	77	91
Zralost (dny od Acapulca)			-1	-1	0	0	0	0	0	0	0	0	-1	-1	0	0
Délka rostlin (cm)			158	150	152	156	153	156	156	153	160	153	142	141	141	152
Poléhání (9–1)			7,4	7,3	6,5	6,7	7,7	7,6	6,1	7,5	7,8	7,4	6,5	7,9	7,4	6,1
Odolnost proti chorobám:																
Fomové černání stonku brukvovitých (9-1)			5,8	6,4	6,0	6,0	5,8	6,7	6,0	6,3	6,2	6,3	6,1	5,9	5,7	5,7
Bílá hniloba brukvovitých (Sklerotiniová hniloba) (9-1)			5,4	5,3	5,6	5,9	5,4	6,2	6,1	5,5	6,0	5,3	4,9	5,3	5,3	5,0
Komplex kořenových chorob brukvovitých (9-1)			5,5	5,7	6,0	5,6	5,8	6,3	6,3	5,3	6,3	5,7	5,2	5,5	5,1	5,2
Index napadení stonkovými a kořenovými chorobami			16,7	17,4	17,6	17,6	17,0	19,2	18,4	17,1	18,4	17,2	16,2	16,6	16,1	15,9
Alternariová skvrnitost brukvovitých (Černá řepková) (9-1)			7,1	7,1	6,9	6,8	6,9	7,3	6,5	7,2	7,3	7,0	6,4	7,3	7,2	6,5
HTS (g při vlhkosti 12%)			4,62	4,81	4,66	5,07	4,80	4,75	5,05	4,48	5,11	5,11	4,96	4,43	4,86	4,77
Obsah oleje (%) při 8 % vlhkosti semene			44,26	44,16	44,40	44,02	44,92	44,37	43,88	44,88	43,56	43,63	43,69	43,89	43,11	44,78
Kvalita semene v sušině:																
Obsah oleje (%)			48,11	48,00	48,26	47,85	48,82	48,22	47,70	48,78	47,35	47,42	47,49	47,70	46,86	48,67
Složení mastných kyselin (% z celkových mastných kyselin)																
Nasycené mastné kyseliny			6,13	6,29	6,13	6,22	5,97	5,83	6,00	5,59	5,98	5,67	6,37	5,79	5,66	5,58
Kyselina olejová			61,68	62,45	63,71	63,36	65,30	63,85	63,81	65,05	67,85	64,29	64,51	64,44	62,41	68,88
Kyselina linolová			19,14	20,30	18,54	18,92	17,40	17,48	19,18	17,17	15,37	18,11	17,30	18,84	18,44	14,80
Kyselina alfa-linolenová			9,79	7,95	8,57	8,39	8,12	9,76	7,76	8,87	7,67	8,76	8,44	7,99	10,35	7,65
Kyselina eruková			<0,05	<0,05	<0,05	<0,05	<0,05	<0,05	<0,05	<0,05	<0,05	<0,05	<0,05	<0,05	<0,05	<0,05
Obsah glukosinolátů $\mu\text{mol.g}^{-1}$ semene při 9% vlhkosti standardizováno na 46% obsah oleje v sušině			14,9	17,1	16,3	16,5	13,3	12,1	16,3	17,0	15,1	16,4	13,6	13,8	13,7	16,9
Obsah dusíkatých látek (%)			20,0	20,3	19,8	19,7	19,6	20,4	19,8	19,8	19,9	20,2	19,9	19,9	21,0	19,8

Vysvětlivky:

9 = nejlepší hodnota, příznivá vlastnost
1 = nejhorší hodnota, nevýhující vlastnost

* pylově fertilní hybrid

** hybrid tolerantní k imidazolinonu

*** odrůda s vysokým obsahem kyseliny olejové v oleji tzv. typ higholeic „HO“

Řepka ozimá



Doporučené (min. 2 roky pokusů pro SDO)										Ostatní (min. 2 roky pokusů pro SDO)						
Hybridní				Liniové						Hybridní						
PFH										PFH						
OGU/INRA										OGU/INRA	MSL	OGU/INRA			MSL	OGU/INRA
Acapulco	DK Exmore	Ermino KWS	Marc KWS	Diego	Orex	Arabella	Zakari CS	Vapiano	Sidney	Allison	Atora	Alvaro KWS	Alicante	Silver	Kuga	DK Exception
2017	2017	2016	2016	2014	2016	2014	2017	2017	2013	2016	2016	2015	2016	2016	2016	2014
117	116	115	113	102	100	103	100	99	91	123	110	112	113	113	111	112
112	112	114	113	98	103	99	101	97	96	116	107	110	110	110	106	109
118	116	115	114	105	100	103	100	100	91	125	114	112	113	112	113	111
112	113	113	114	101	103	99	101	97	95	118	111	111	109	109	107	109
89	93	90	91	84	92	93	88	87	92	91	87	92	93	87	92	91
197	0	0	1	0	0	0	0	0	0	0	0	0	-1	0	0	0
157	153	161	161	149	141	144	142	138	147	155	155	155	152	153	151	152
7,6	7,5	7,8	7,4	8,3	7,5	7,2	7,7	7,8	5,6	7,8	7,8	7,6	7,5	7,5	8,1	7,5
5,9	5,8	6,0	6,4	5,9	6,1	6,3	6,2	6,7	6,3	5,5	6,5	5,8	6,2	6,3	5,9	5,9
5,9	5,6	5,7	5,9	5,5	5,8	5,5	5,5	6,1	6,2	5,6	6,1	5,8	5,8	5,9	5,7	5,7
6,2	5,9	6,0	6,2	5,2	5,7	6,0	5,6	6,3	6,2	5,7	6,3	5,4	5,4	5,7	5,4	5,5
18,0	17,3	17,7	18,6	16,6	17,6	17,9	17,3	19,0	18,6	16,8	18,9	16,9	17,3	17,9	16,9	17,0
7,3	7,2	7,2	7,3	7,0	7,0	6,8	6,9	6,9	7,1	7,1	7,3	7,0	6,9	7,2	7,1	7,0
5,05	4,79	4,84	4,50	4,80	4,82	5,44	4,80	4,45	5,24	4,80	4,75	4,47	4,80	5,01	4,79	4,71
44,05	44,08	43,61	44,25	45,07	43,72	43,68	43,63	43,95	43,54	44,59	45,25	43,92	43,74	43,41	44,47	43,83
47,88	47,91	47,40	48,09	48,98	47,52	47,48	47,42	47,78	47,32	48,47	49,18	47,74	47,54	47,18	48,34	47,65
6,10	6,26	5,96	5,91	5,92	5,87	5,70	5,70	5,99	5,44	6,18	5,75	6,07	5,89	5,77	5,72	6,26
61,40	63,72	63,35	63,36	66,70	66,59	64,05	67,02	66,10	75,74	61,76	65,41	63,23	61,88	62,88	64,85	63,13
20,29	19,16	18,98	18,91	16,76	16,22	19,10	15,90	17,07	8,38	18,48	16,98	18,61	20,42	20,10	18,16	19,56
9,02	7,63	8,69	8,81	7,40	8,32	8,07	7,93	7,31	6,95	10,39	8,89	9,01	8,79	8,27	8,18	7,81
<0,05	<0,05	<0,05	<0,05	<0,05	<0,05	<0,05	<0,05	<0,05	<0,05	<0,05	<0,05	<0,05	<0,05	<0,05	<0,05	<0,05
16,5	16,9	16,2	14,5	14,7	12,2	13,9	16,2	12,1	11,6	17,7	13,4	14,0	15,4	18,4	12,2	15,1
20,2	20,0	20,5	19,8	20,3	20,0	20,3	20,8	20,6	19,0	20,3	19,6	20,1	20,6	20,6	19,8	19,5



Ječmen ozimý dvouřadý

KWS ARIANE

SLADOVNICKÁ ODRŮDA

KWS Ariane je stálící na poli sladovnických ozimých ječmenů. Vyniká výbornými agronomickými vlastnostmi, mezi které patří odnoživost, plasticita, regenerační schopnost a také velmi dobrý zdravotní stav a mrazuvzdornost. Pěstování této odrůdy je rozšířeno napříč všemi výrobními oblastmi včetně přísuškových, kde je vyšší jistota výnosu než u jarních odrůd. KWS Ariane je preferována a vykupována sladovnicemi Soufflet ČR, a.s.

Typ: dvouřadý
Ranost: středně raná až raná
Rostliny: středně vysoké až nízké (83 cm)
Zrno: středně velké až velké, podíl předního zrna (88 %)
HTZ: vysoká (48 g)

Přednosti

- špičková sladovnická jakost
- výborná odnožovací schopnost – nejvyšší v sortimentu
- dobrá odolnost proti poléhání (6,5)
- odolnost proti lámavosti stébla
- vysoký výnos a ranost
- stabilní objemová hmotnost (670 g/l)

Zdravotní stav

- střední odolnost proti napadení padlím travním (7,5)
- středně odolná proti napadení hnědou skvrnitostí (5,2)
- středně odolná až odolná proti napadení rhynchosporiovou skvrnitostí (7,6)
- středně odolná proti napadení rzí ječnou (5,9)
- vysoce odolná proti napadení fuzariózami klasu (8,2)

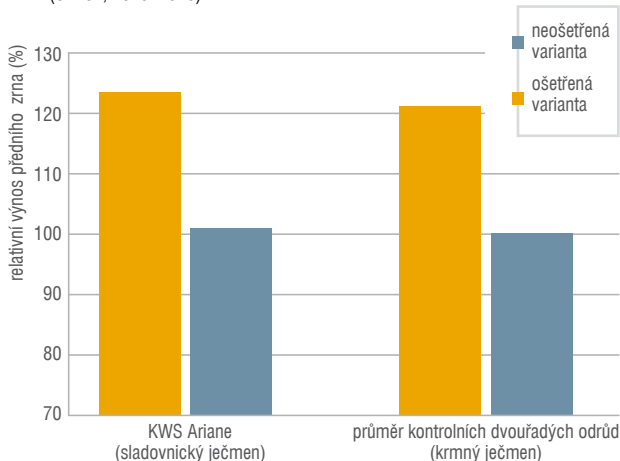
Udržovatel

KWS LOCHOW GmbH, D

Registrace ČR 2015

KWS Ariane - výnos předního zrna (%)

Zdroj: Významné hospodářské vlastnosti odrůd ječmene ozimého (ÚKZÚZ, 2015–2018)



SY TEPEE

SLADOVNICKÁ ODRŮDA

SY Tepee patří k nejvýkonnějším odrůdám sladovnických ozimých ječmenů. Jedná se o středně raný až raný ječmen vhodný do všech oblastí pěstování. Odrůda poskytuje dobrý výnos i v přísuškových oblastech, má velmi dobrou odolnost proti poléhání a lámání stébla. SY Tepee má vyrovnaný zdravotní stav s velmi dobrou úrovní odolnosti proti rzí ječné a rhynchosporiové skvrnitosti. Odrůda SY Tepee je preferována a vykupována sladovnicemi Soufflet ČR, a.s.

Typ: dvouřadý
Ranost: středně raná až raná
Rostliny: středně vysoké (85 cm)
Zrno: středně velké až velké, podíl předního zrna (89 %)
HTZ: vysoká (48 g)

Přednosti

- špičková sladovnická jakost
- dobrá odolnost proti poléhání (6,2)
- ranost a včasná sklizeň
- vysoká odolnost k lámavosti stébla
- vysoký výnos a kvalita

Zdravotní stav

- střední odolnost proti padlí travnímu (6,3)
- středně odolná až odolná proti napadení hnědou skvrnitostí (6,0)
- středně odolná až odolná proti napadení rhynchosporiovou skvrnitostí (7,5)
- středně odolná až odolná proti napadení rzí ječnou (6,2)
- středně odolná proti napadení fuzariózami klasů (7,9)

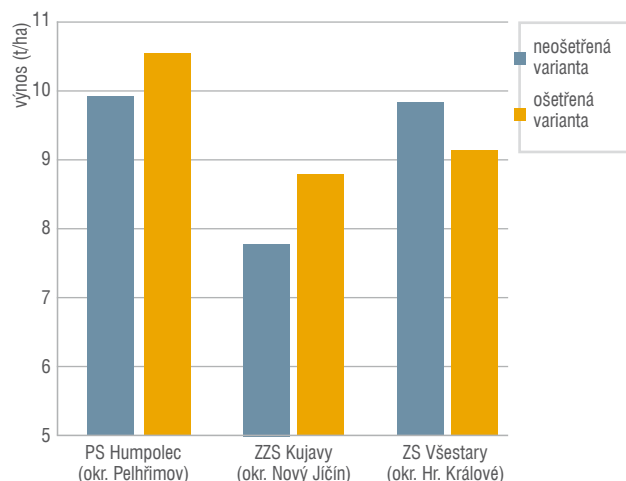
Udržovatel

Syngenta France, S.A.S., F

Registrace EU katalog 2011

SY Tepee - výnos zrna (t/ha)

Zdroj: firemní zkoušení 2018 - PS Humpolec, ZZS Kujavy, ZS Všešary



Ječmen ozimý dvouřadý

Pěstitelská doporučení pro sladovnické odrůdy KWS Ariane a SY Tepee

Setí

Setí provádějte v agrotechnickém termínu. Vhodný termín setí a optimální výsev v jednotlivých výrobních oblastech uvádí tabulka níže, obecně nedoporučujeme setí před 10. 9. a po 5.10. Sladovnické odrůdy nejsou náročné na předplodinu, přesto vzhledem k riziku neodstranitelných příměsí v zrna nedoporučujeme setí po pšenici.

Ochrana proti virózám

V průběhu podzimu věnujte pozornost ochraně proti přenašečům viróz, insekticidní ošetření je vhodné provádět již od fáze 2. listu, v případě teplého průběhu podzimu je nutné zásah opakovat. Účinné řešení nabízí aplikace pyreroidu EsfenGUARD 0,1 l.

Herbicidní ochrana

Vzhledem k termínu setí je ochrana proti plevelům na podzim nutná. Nejčastěji se používá CPOST ošetření přípravky COUGAR FORTE 0,5 l, CHOCKER 0,5 l, PONTOS 0,5 l, DEFi Evo 3 l, TRINITY 2 l, BIZON 1 l ve fázi BBCH 11–13 v kombinaci s ochranou proti přenašečům viróz. Na jaře lze porost dočistit proti dvouděložným plevelům herbicidem TrimetGUARD + GALISTOP.

Fungicidní ochrana

Ošetření osiva přípravkem SYSTIVA udržuje zdravý porost a řeší padlí a komplex houbových chorob již během podzimu. Na jaře průběžně kontrolujte zdravotní stav: choroby pat stébel po obilných předplodinách, padlí a listové skvrnitosti. Vhodná je kombinace AzoGUARD 0,5 l + MetcoGUARD 0,5 l + MultiAD 0,1 l. Následně při průběhu počasí vhodném pro šíření klasových chorob platí nutnost ošetření od fáze kvetení do nalévání zrna, pro udržení zdravého zrna, kdy je vhodné použít TebuGUARD 0,6–1 l nebo MetcoGUARD 0,6–1 l + MultiAD 0,1 %.

Insekticidní ochrana

Průběžně kontrolujte výskyt škůdců a včas reagujte aplikací pyreroidu EsfenGUARD 0,1 l.

Dusíkatá výživa

Pro sladovnické odrůdy lze doporučit celkovou dávku dusíku 60 až 110 kg. Dělíme ji na regenerační 2/3, co nejdříve na jaře, v době obnovy růstu po zimě a produkční 1/3 nejpозději ve fázi prvního kolénka. Jarní regeneraci doporučujeme podpořit aplikací listového hnojiva CereaSTART 3 l s vysokým obsahem fosforu.

Regulace růstu

V průběhu odnožování lze použít přípravky na bázi CCC 1–1,5 l. Ve fázi 1. až 3. kolénka optimalizujte dávku MoGUARD 0,2–0,3 l, následně zkratíte háček přípravkem EtheGUARD v dávce 0,4–0,75 l dle průběhu počasí a stavu porostu.

DOPORUČENÝ VÝSEVEK PRO DVOUŘADÉ SLADOVNICKÉ ODRŮDY (KWS ARIANE, SY TEPEE)

Termín setí/oblast	Kukuřičná		Řepařská		Obilnářská		Bramborářská	
	semen/ha*	kg**	semen/ha*	kg/ha**	semen/ha*	kg/ha**	semen/ha*	kg/ha**
Raný (do 20. 9.)	3,5	172	3,5	172	3,6	177	3,7	181
Optimální (20. 9.–30. 9.)	3,7	181	3,7	181	3,8	186	3,9	191
Pozdní (od 1. 10.)	4,0	196	4,0	196	4,2	206	4,3	210

DOPORUČENÝ VÝSEVEK PRO ŠESTIŘADÉ KRMNÉ ODRŮDY (KWS MERIDIAN, KWS KOSMOS, KWS HIGGINS)

Termín setí/oblast	Kukuřičná		Řepařská		Obilnářská		Bramborářská	
	semen/ha*	kg/ha**	semen/ha*	kg/ha**	semen/ha*	kg/ha**	semen/ha*	kg/ha**
Raný (do 20. 9.)	3,5	172	3,4	167	3,5	172	3,6	177
Optimální (20. 9.–30. 9.)	3,8	186	3,7	181	3,8	186	4,0	196
Pozdní (od 1. 10.)	4,0	196	4,0	196	4,1	201	4,4	215

velmi vhodné
 vhodné
 méně vhodné

* klíčivých semen na hektar v milionech
** při průměrné HTZ 50 g a klíčivosti 95 %

DOPORUČENÁ HLOUBKA SETÍ

Velmi důležité je dodržet rovnoměrnou hloubku setí!

Plodina	Hloubka setí (mm)		
	Lehké půdy	Střední půdy	Těžké půdy
Ječmen ozimý	30–40	22–35	22–30



Ječmen ozimý šestiřadý

KWS KOSMOS

KRMNÁ ODRŮDA

KWS Kosmos patří do nové generace šestiřadých odrůd, která se výnosově vyrovnává hybridům. Tato odrůda tvoří výnos především produktivním klasem, zároveň nižší vzrůst rostlin zajišťuje vyšší odolnost proti poléhání. KWS Kosmos byl zkoušen ve státních odrůdových zkouškách v letech 2013 až 2015. Ve všech třech ročnících dosahoval nadprůměrných výnosů. Především ale výrazně převyšoval všechny ostatní klasické odrůdy v neošetřené variantě. KWS Kosmos je odrůdou, která poskytuje výborné výnosy i při nižší intenzitě pěstování. Z hlediska kvality zrna patří mezi typické krmné odrůdy s vyšším podílem škrobu na úkor bílkovin.

- Typ:** šestiřadý
- Ranost:** středně raná
- Rostliny:** středně vysoké (95 cm)
- Zrno:** středně velké až velké
- HTZ:** středně velká až velká (46 g)

Přednosti

- podíl předního zrna velmi vysoký (89 %)
- velmi vysoký výnos zrna v ošetřené i neošetřené variantě
- vysoká odolnost proti poléhání (6,3)
- vyrovnaný zdravotní stav
- velmi dobrá mrazuvzdornost

Zdravotní stav

- středně odolná proti napadení padlím travním (6,6)
- středně odolná proti napadení hnědou skvrnitostí (6,4)
- vysoká odolnost proti napadení rhynchosporiovou skvrnitostí (7,7)
- středně odolná proti napadení rzí ječnou (5,2)
- středně odolná proti napadení fuzariózami klasu (7,3)

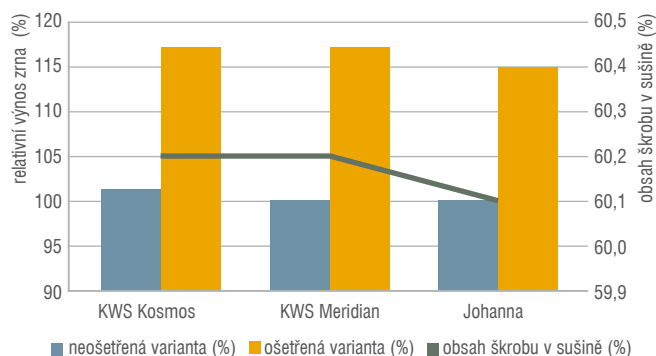
Udržovatel

KWS LOCHOW GmbH, D

Registrace ČR 2015

KWS Kosmos - relativní výnos zrna (%) a obsah škrobu v zrně (%)

Zdroj: Významné hospodářské vlastnosti odrůd ječmene ozimého (ÚKZÚZ, 2015–2018)



KWS MERIDIAN

KRMNÁ ODRŮDA

KWS Meridian patří právem mezi odrůdy s největšími množitelkými plochami v České republice. V rámci přihlášených množitelských ploch v roce 2016 jeho plocha dosahovala 13,5 % a v roce 2017 byl podíl 10 %. Popularita odrůdy je dána především velmi vysokým výnosovým potenciálem, který je stále na úrovni nově registrovaných odrůd. KWS Meridian si získal pěstitele vysokou úrovní mrazuvzdornosti, vyrovnaným zdravotním stavem a dobrou adaptabilitou k pěstitelským podmínkám. Vzhledem ke svým přednostem, stabilitě a jistotě výnosu je zařazen mezi kontrolní odrůdy v rámci SDO.

- Typ:** šestiřadý
- Ranost:** středně raná
- Rostliny:** středně vysoké (97 cm)
- Zrno:** středně velké až velké, podíl předního zrna velmi vysoký (88 %)
- HTZ:** vysoká (46 g)

Přednosti

- vynikající mrazuvzdornost a přezimování
- špičkový výnos v ošetřené i neošetřené variantě SDO
- velmi vysoký podíl předního zrna
- výborná krmná kvalita
- rezistentní k BaYMV-1 (viru žluté mozaiky ječmene)

Zdravotní stav

- dobrá odolnost proti napadení padlím travním (6,6)
- středně odolná proti napadení hnědou skvrnitostí (6,1)
- vysoká odolnost proti napadení rhynchosporiovou skvrnitostí (7,7)
- dobrá odolnost proti napadení rzí ječnou (6,2)
- dobrá odolnost proti napadení fuzariózami klasu (7,5)

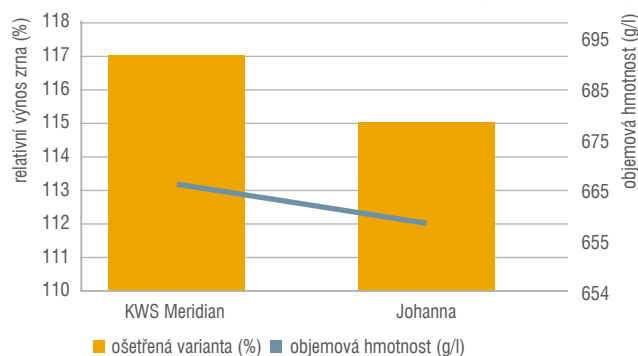
Udržovatel

KWS LOCHOW GmbH, D

Registrace ČR 2010

KWS Meridian - relativní výnos zrna (%) a objemová hmotnost (g/l), ošetřená varianta

Zdroj: Významné hospodářské vlastnosti odrůd ječmene ozimého (ÚKZÚZ, 2015–2018)



NOVINKA

KWS HIGGINS

KRMNÁ ODRŮDA

KWS Higgins je novinkou v sortimentu šestiřadých ozimých ječmenů ze šlechtitelské dílny KWS Lochow. Vyniká velmi vysokým výnosem, což potvrdil i během registračního zkoušení ÚKZÚZ. Výnosově překonává hybridní i liniové odrůdy a je proto právem zařazen do SDO. KWS Higgins zaujme všechny pěstitele ohromnou produktivitou klasu. Výnosovou jistotu zajistí i při nižší intenzitě pěstování díky velmi dobrému zdravotnímu stavu, ten získal po odrůdě KWS Meridian, která je jedním z jeho rodičů. Významnou předností všech odrůd od KWS Lochow, tedy i KWS Higgins, je výrazná plasticita k pěstebnímu podmínkám a vysoká odolnost proti vyzimování. KWS Higgins disponuje odolností k viru žluté mozaiky ječmene (BYMV – typ 1).

Přednosti

- nejvýnosnější odrůda SDO v ošetřené i neošetřené variantě
- velmi dobrá odolnost k poléhání
- velmi dobrý zdravotní stav
- velmi dobré kvalitativní parametry zrna
- rezistentní k BYMV-typ 1 (virus žluté mozaiky ječmene)

Udržovatel

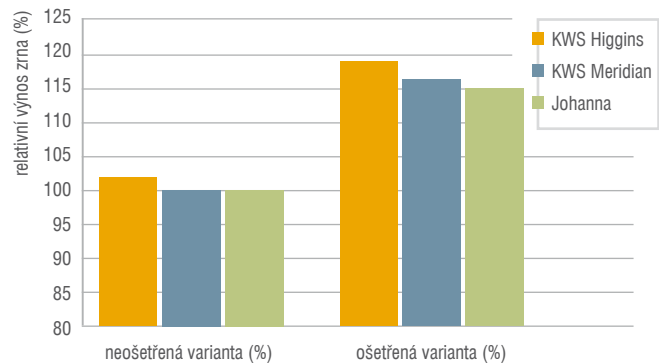
KWS LOCHOW GmbH, D
Registrace ČR 2017

Zdravotní stav

- středně odolná proti napadení padlím travním (6,4)
- středně odolná proti napadení hnědou skvrnitostí (6,1)
- vysoká odolnost proti napadení rhynchosporiovou skvrnitostí (7,4)
- středně odolná proti napadení rzi ječnou (4,6)
- středně odolná proti napadení fuzariózami klasu (7,0)

KWS Higgins - relativní výnos zrna (%)

Zdroj: Významné hospodářské vlastnosti odrůd ječmene ozimého (ÚKZÚZ, 2015–2018)



Pěstitelská doporučení pro KWS Kosmos, KWS Meridian, KWS Higgins

Seti

Seti provádějte v agrotechnickém termínu, opožděné výsevy po 5.10. redukuje tvorbu produktivních stébel. Dbejte na dobré zapravení rostlinných zbytků a v časnou aplikaci insekticidů proti přenašečům viróz. Všechny tři odrůdy jsou plastické a dobře snášejí zařazení po obilné předplodině.

Herbicidní ochrana

Vzhledem k termínu seti je ochrana proti plevelům na podzim nutná. Nejčastěji se používá CPOST ošetření přípravky COUGAR FORTE 0,5 l, CHOCKER 0,5 l, PONTOS 0,5 l, DEFI Evo 3 l, TRINITY 2 l, BIZON 1 l ve fázi BBCH 11–13 v kombinaci s ochranou proti přenašečům viróz. Na jaře lze porost dočistit proti dvouděložným plevelům herbicidem TrimetGUARD + GALISTOP. **Současná aplikace s OligoSTART 1 l posiluje odnože i kořeny a zvyšuje odolnost k vyzimování.** Řešení pro jarní ošetření proti dvouděložným plevelům nabízí kombinace TrimetGUARD 20 g s GALISTOP 0,5 l.

Fungicidní ochrana

Po obilných předplodinách kontrolujte výskyt chorob pat stébel již časně z jara. Ošetření proti chorobám provádíme se zaměřením na padlí a listové skvrnitosti. Fungicidy aplikujte na začátku infekce např. AzoGUARD 0,5 l + MetcoGUARD 0,5 l + MultiAD 0,1 l.

Insekticidní ochrana

Během vegetace pravidelně kontrolujte výskyt škůdců. Již časně po vzejití porostu provádějte ošetření proti přenašečům viróz. Jarní aplikaci pyretroidů reagujte na výskyt kohoutků, mšic a dalších škůdců. Spolehlivé řešení je EsfenGUARD 0,1 l.

Dusíkatá výživa

Celkovou dávkou 80–130 kg N/ha přizpůsobte podmínkám stanoviště a předplodině. Rozhodující roli ve výživě ozimého ječmene sehrává regenerační hnojení, které posílí rostliny po zimě a podpoří tvorbu a zakládání budoucích klasů. Jarní regeneraci je vhodné podpořit listovou aplikací CereaSTART 3 l s vysokým obsahem fosforu společně s 10 kg močoviny nebo 10 l DAM 390.

Regulace růstu

Vzhledem k výkonnosti odrůdy se zaměřte na regulaci růstu již na začátku sloupkování aplikací MoGUARD 0,2–0,3 l, následně zkratíte háček přípravkem EtheGUARD 0,45–0,75 l dle průběhu počasí a stavu porostu.



Ječmen ozimý

VÝZNAMNÉ HOSPODÁŘSKÉ VLASTNOSTI ODRŮD JEČMENE OZIMÉHO

(ÚKZÚZ, 2015 - 2018)

Sortiment		Jednotka	Varianta pěstování	Průměr standardních odrůd (t/ha)	Víceřadé odrůdy							
Kategorie doporučení					Doporučené						Předběžně doporučené	
					Belissa	Johanna	KWS Higgins	KWS Kosmos	KWS Meridian	LG Triumph	Azrah *	Impala *
Výnos zrna	%	N	8,48	100	100	101	102	100	102	98	99	
		O	9,81	118	115	119	117	117	118	117	117	
Výnos předního zrna (nad 2,5 mm)	%	N	7,37	97	102	99	103	98	100	95	87	
	%	O	9,00	121	122	125	123	123	122	120	113	
Agronomická data:												
Metání - rozdíl od odrůdy Meridian, ve dnech				1	1	1	3	133	2	-1	2	
Zralost - rozdíl od odrůdy Meridian, ve dnech				1	1	0	1	183	1	0	1	
Počet produktivních stébel	ks/m ²			646	572	550	568	581	568	531	639	
Délka rostlin	cm			93	95	97	95	97	98	98	101	
Odolnost proti poléhání	9-1			6,3	7,9	6,0	6,3	5,4	7,0	6,9	6,5	
Odolnost proti chorobám:	9-1											
Padlí ječmene (<i>Padlí travní na listu</i>)				8,0	6,0	6,4	6,6	6,6	7,1	5,2	7,2	
Hnědá rzivost ječmene (<i>Rez ječná</i>)				6,5	6,0	4,6	5,2	6,2	7,0	5,4	6,4	
Komplex listových (<i>hnědých</i>) skvrnitostí				6,0	5,6	6,1	6,4	6,1	5,7	6,0	5,9	
Spála ječmene (<i>Rhynchosporiová skvrnitost</i>)				7,8	7,7	7,4	7,7	7,7	7,4	7,4	7,7	
Růžovění klasů ječmene (<i>Fuzária v klase</i>)				7,3	6,9	7,0	7,3	7,5	7,1	7,3	7,2	
Abiotická nekrotická skvrnitost ječmene (<i>Nespecifické skvrnitosti listů ječmene</i>)				7,7	6,8	6,9	7,1	7,1	7,1	7,0	7,6	
Mrazuvzdornost (dle testů, 2015–2018):				s	s-m	s	0	0-s	s	s	0	
Kvalita zrna:												
Podíl předního zrna	%			86	89	88	89	88	87	87	79	
Hmotnost tisíce zrn	g			45	48	48	46	46	46	48	44	
Objemová hmotnost	g/l			670	659	667	661	666	672	657	660	
Obsah dusíkatých látek v sušině	%			11,1	10,9	10,9	11,0	11,0	10,8	11,0	10,7	
Obsah škrobu v sušině	%			60,2	60,1	59,9	60,2	60,2	60,4	59,8	61,1	
Jakost - USJ (2016-2018)	9-1											
Množitelské plochy 2018 (%; E + C1)				0,9	3,7	-	8,6	9,4	11,7	1,1	-	
Rok registrace				2017	2014	2017	2015	2010	2017	2018	2018	

Vysvětlivky:

* menší počet dat - nová odrůda

H - hybridní odrůda

slad. = sladovnická jakost

Relativní hodnoty jsou vztaženy k průměru standardních odrůd (víceřadé odrůdy: KWS Meridian a Johanna; dvouřadé odrůdy: Sandra a Leopard) v neošetřené variantě pěstování.



FIREMNÍ ZKOUŠENÍ

Zdroj: Soufflet Agro a.s., 2018

Předběžně doporučené					Ostatní	Varianta pěstování	Průměr standardních odrůd (t/ha)	Dvouřadé odrůdy						dvouřadá odrůda
								Doporučené				Ostatní	slad.	
Journey *	Laurin *	SU Jule *	SU Hylona H *	Tamina				Leopard	Padura	KWS Ariane	KWS Donau *	Sandra		
103	101	100	102	97	N	8,11	99	102	96	97	101	101	100	
115	117	117	119	110	O	9,40	117	114	110	112	115	119	115	
102	105	96	87	87	N	6,66	84	107	101	110	116	90	105	
119	127	122	111	104	O	8,08	108	125	123	130	134	119	127	
1	1	-1	0	3			2	1	1	0	-1	2	-3	
1	1	0	0	1			1	0	0	1	-1	0	-5	
569	524	548	587	602			913	868	886	874	896	867	874	
100	102	102	109	99			81	90	83	86	84	85	85	
6,8	7,0	6,9	5,1	6,2			6,7	6,8	6,5	6,1	6,6	6,3	6,2	
6,8	6,7	5,0	6,1	7,7			6,4	7,2	7,5	6,7	7,1	7,6	6,3	
6,2	6,6	5,6	6,0	6,5			6,1	6,4	5,9	5,9	4,6	6,2	6,2	
5,5	5,2	5,3	5,4	5,8			4,7	5,8	5,2	5,2	5,2	6,3	6,0	
7,4	7,5	7,4	7,9	7,8			6,5	7,5	7,6	7,1	7,5	6,0	7,5	
7,4	6,9	7,8	7,9	7,3			7,6	8,4	8,2	8,1	7,9	7,9	7,9	
6,2	7,1	7,3	7,1	6,6			6,7	7,2	7,8	7,6	6,9	7,6	7,8	
s	m	o	s	s			m	m	n	n	m	m	m	
88	93	86	76	79			71	87	88	94	95	76	89	
47	50	51	44	43			49	52	48	51	54	49	48	
657	652	680	668	665			643	660	670	673	680	670	673	
10,8	11,3	10,4	10,8	11,0			11,3	11,3	11,7	11,3	11,6	11,1	11,2	
59,5	59,7	60,4	60,0	59,9			60,1	60,9	62,0	62,7	60,3	61,8	62,7	
									3,2	3,0				
-	-	-	-	0,4			0,9	4,9	10,7	-	3,6	-		
2018	2019	2018	2018	2014			2012	2014	2015	2018	2011	2016	EU 2011	

Bodové hodnocení:

slad

Mrázuvzdornost:

Varianta pěstování:

9 = nepoléhavá, odolná proti napadení, nejjakostnější;
 1 = zcela poléhavá, zcela napadána, bez sladovnické jakosti.
 sladovnická jakost
 o = odolná
 s = středně odolná
 m = málo odolná
 N = neošetřeno fungicidy ani morforegulátory
 O = ošetřeno fungicidy, morforegulátory použity



Ječmen ozimý

OŠETŘENÍ OZIMÉHO JEČMENE PŘÍPRAVKY SOUFFLET AGRO DLE RŮSTOVÝCH FÁZÍ

				FertiBOOST	CereaSTART	OligoSTART
AzoGUARD	EsfenGUARD	EtheGUARD	MetcoGUARD	MoGUARD	SunGUARD	TebuGUARD
		ActivSOIL ^{NITRO}	ActivSOIL ^{PK}	MultiAD	pHAD	TrimetGUARD

SETÍ

Založení rovnoměrného porostu podpoří aplikace mikrogranulovaného vícesložkového hnojiva **FertiBOOST** s vysokým obsahem fosforu (43 % P₂O₅) v dávce 20 kg/ha současně při setí do řádku k osivu. Díky přímému kontaktu mikrogranulí s kořenovým vlášením a vodorozpustné formě živin je zajištěna maximální efektivita dodaných živin i za sucha a chladu. Hnojení nemá za cíl nahradit zásobní hnojení fosforem, ale maximálně podpořit vzcházející rostliny zejména v podmínkách nepříznivých pro příjem živin z půdy. Účinnost dodání fosforu tímto způsobem dosahuje až 95 %. **FertiBOOST** představuje v současné době nejlevnější cestu dodání vodorozpustného fosforu formou mikrogranulí na trhu v ČR.

VZCHÁZENÍ AŽ ODNOŽOVÁNÍ

Na vzcházející porost lze aplikovat přípravky s obsahem živých bakterií **ActivSOIL^{NITRO}** nebo **ActivSOIL^{PK}**. Díky symbiotické fixaci obohacují půdu o dusík a zpřístupňují živiny do formy přijatelné pro kořeny rostlin kontinuálně v průběhu celé vegetace. Podporují rozvoj kořenového systému a dostupnost živin i za sucha či chladu. Svě uplatnění najdou především v oblastech s omezenou aplikací statkových hnojiv a oblastech zatížených nitrátovou směrnicí. Aplikace koncentrované hnojiva **OligoSTART 1** l řeší deficit důležitých mikroprvků, které podporují zdravý vývoj rostlin, růst kořenů a odnožování, zároveň zvyšují odolnost rostlin k vyzimování. Během podzimu průběžně kontrolujeme výskyt přenašečů virů a v případě podmínek pro jejich zvýšenou aktivitu aplikujeme pyrethroidy již od fáze 2. listu ječmene. Spolehlivým a levným řešením je přípravek **EsfenGUARD 0,1** l. Herbicidní ochranu provádíme již na podzim, to je nezbytné především v případě zaplevelení jednoděložnými plevely. Pro jarní ošetření proti dvouděložným plevelům nabízí řešení účinná kombinace **TrimetGUARD 20** g s **GALISTOP 0,5** l.

JARNÍ REGENERACE

Regeneraci podpoříme časnou aplikací dusíkatých hnojiv nejlépe v ledkové formě. Listové hnojivo **CereaSTART 3** l účinkuje velice rychle a zvyšuje kondici porostu po zimě, podporuje rozvoj kořenů i nadzemní hmoty, je možné kombinovat s fungicidy i herbicidy. Osvědčená

kombinace **CereaSTART 3** l + **CCC 1–1,5** l + 10 kg močoviny nebo 10 l **DAM 390** pomůže k vyrovnání porostu a vývoji silných odnoží.

SLOUPKOVÁNÍ

Efektivní fungicidní strategií je aplikace **AzoGUARD 0,5** l + **MetcoGUARD 0,5** l + **MultiAD 0,1** l vždy na začátku infekčního tlaku chorob. Věnujte pozornost ochraně proti poléhání, regulaci růstu provádějte již na začátku sloupkování aplikací **MoGUARD 0,2–0,3** l, následně zkratkou háček přípravkem **EtheGUARD 0,45–0,75** l, dávku volte dle průběhu počasí a stavu porostu, pro konzultaci vhodné dávky volejte technicko-poradenskou službu společnosti SOUFFLET AGRO. Pravidelně kontrolujte výskyt kohoutků, mšic a dalších škůdců aplikací pyrethroidu **EsfenGUARD 0,1** l. V případě očekávaných period s rizikem tepelného stresu je vhodné včas zareagovat aplikací **SunGUARD**, který chrání porost před poškozením silným slunečním zářením, ovlivněním funkce průduchů omezuje výpar a zpomalí ztrátu vody z porostu.

METÁNÍ AŽ KVETENÍ

Sladovnické odrůdy ošetřujeme do klasu s cílem produkce zdravotně nezávadného zrna bez výskytu fuzarióz. Ve fázi metání až začátku kvetení aplikujte přípravek **TebuGUARD 0,6–1** l nebo **MetcoGUARD 0,6–1** l. Účinnost všech zásahů podporuje smáčedlo **MultiAD 0,1** l/ha, které významně zlepšuje smáčivý účinek, přilnavost k povrchu listu, pokrývnost a pronikání do listových pletiv a tím umožňuje snížení spotřeby vody bez negativního vlivu na stupeň účinnosti postřikové jichy. Přídavek smáčedla **MultiAD** homogenizuje velikost kapének a snižuje tak riziko úletu, při použití nízkouletových trysek, kde se tvoří kapky o větší velikosti zabraňuje jejich stečení z listů. Omezuje smyv přípravku v případě nečekaných srážek po aplikaci. Kde je pro přípravu postřikové jichy použita tvrdá voda, je nutné počítat s nižší účinností řady přípravků na ochranu rostlin, zde pomůže přípravek **pHAD**, který vodu okyselí a zajistí maximální efekt postřiku.

Využijte možnosti navštívit některý z našich polních dnů a dozvědět se více o pěstebních doporučeních k jednotlivým odrudám.

Více se dozvíte na www.soufflet-agro.cz



KWS ETERNITY

pekařská jakost elitní

Polopozdní odrůda se všemi potravinářskými parametry v kategorii E s velmi dobrou odolností k poléhání, nadprůměrnou mrazuvzdorností a velmi dobrým zdravotním stavem zejména u klasu a výbornou odolností k napadení rzi plevovou. Z kvalitativních parametrů exceluje především obsahem N-látek přes hodnotu Zeleného testu až po číslo poklesu.

- Ranost:** polopozdní
- Rostliny:** nižší až střední (93 cm)
- Zrno:** střední
- HTZ:** vysoká (50 g)

Přednosti

- velmi vysoký výnos při elitní potravinářské jakosti
- velmi dobrá odolnost k poléhání
- velmi dobrý zdravotní stav, zejména klasu
- špičková odolnost ke rzi plevové
- nadprůměrná mrazuvzdornost

Výnos

Tříleté výsledky státních odrůdových zkoušek v SRN (BSA) uvádějí odrůdu KWS Eternity na stejné výnosové hladině v extenzivní i intenzivní variantě pěstování a celkově tuto odrůdu řadí na stejnou hladinu s odrůdami Genius, Nelson, RGT Ponticus.

Kvalita

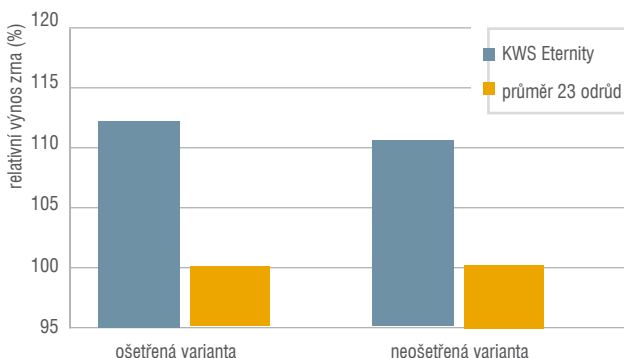
Kvalita je hodnocena v kategorii E. Vyniká zejména obsahem dusíkatých látek v zrně, kde dosahuje běžné hodnot přes 14 %, dále hodnotou Zeleného testu, objemem pečiva a hodnotou čísla poklesu.

Udržovatel

KWS LOCHOW GmbH, D
Registrace EU (SRN) 2017

KWS Eternity - srovnání relativního výnosu (%) odrůd pšenice jakosti E

Zdroj: Pokusná stanice Humpolec, 2018



Pěstitelská doporučení

Příprava půdy by měla zohlednit hloubku setí 3–4 cm.

Při časném setí okolo 15. 9. doporučujeme výsevek 2,8–3,2 MKS, v optimálním termínu 25. 9. až 5. 10. volíme výsevek 3,4–3,6 MKS a v pozdním termínu sejeme na hustotu 3,8–4,4 MKS. Vždy zohledňujeme aktuální stav pozemku a vlhkost půdy.

Celkovou dávku dusíku na úrovni 140–190 kg/ha dělíme na základní 20 kg, regenerační 40–70 kg/ha, co nejčasnější produkční 70–90 kg/ha a kvalitativní 20–30 kg/ha. Poslední dávku doporučujeme řešit přípravkem NitroTOP^{NG}, který rychle a bez rizika popálení zajistí potřebu N, S a Mg. Rychlý start vegetace na jaře podpoří aplikace listového hnojiva CereaSTART 3 l/ha s vysokým obsahem fosforu. V průběhu odnožování doporučujeme aplikaci redukované dávky CCC 0,5–1 l/ha společně s mikroprvky v přípravku OligoSTART 1 l/ha, které podpoří rozvoj kořenů a tvorbu silných a vyrovnaných odnoží. Jedná se o odrůdu s dobrou odolností k poléhání proto pro regulaci růstu na jaře postačí redukováná dávka MoGUARD 0,2 l/ha ve fázi BBCH 31–32, popřípadě EtheGUARD 0,4 l/ha ve fázi BBCH 37–39.

Vzhledem k velmi dobrému zdravotnímu stavu odrůdy není nutná intenzivní ochrana proti chorobám. Hlavní ošetření fungicidy směřujeme na ochranu praporcového listu přípravky s obsahem strobilurinů či SDHI, pro ekonomické a účinné řešení doporučujeme AzoGUARD 0,5 l/ha + EpoGUARD 0,5 l/ha + MultiAD 0,1 l/ha.

KWS Eternity - hodnocení kvalitativních parametrů

Zdroj: SOUFFLET AGRO, předzkoušky 2018, lokalita Litovice

	KWS Eternity (E)	průměr 40 odrůd
dusíkaté látky %	16,6	13,92
Zelený test (ml)	71	53,13
Obsah lepku ve šrotu (%)	41	33,53

KWS Eternity - hodnocení kvalitativních parametrů

Zdroj: SOUFFLET AGRO, předzkoušky 2018, lokalita Žabčice MZLU

	KWS Eternity (E)	průměr 40 odrůd
dusíkaté látky %	14,43	12,62
Hmotnost 1000 zrn (g)	48,62	39,94
Objemová hmotnost (g.l ⁻¹)	797	783,00



Pšenice ozimá

A

FAKIR

pekařská jakost kvalitní

Špičková potravinářská odrůda pšenice s kvalitativními parametry A/E, jedním z rodičů je Cubus. Vyniká nejvyšší mrazuvzdorností (87 %) mezi odrůdami základního sortimentu (SDO 2015-2018). Fakir má velice dobrou odolnost k suchu a snáší pozdní setí. Odolnost proti padlí travnímu dosahuje výborné hodnoty 7. Velmi dobrou odolnost má také ke rzi plevové. Vyniká vysokým obsahem N-látek (14 %) a vynikající objemovou hmotností. Velmi stabilní je také hodnota čísla poklesu. Fakir je vhodný do všech oblastí pěstování a odmění se vysokým výnosem a špičkovou kvalitou zrna.

Ranost: polopozdní odrůda

Rostliny: středně vysoké (92 cm)

Zrno: střední

HTZ: střední (44 g)

Přednosti

- vynikající a vyrovnaná kvalita zrna ve všech parametrech
- vysoký a stabilní výnos ve všech oblastech pěstování
- vynikající mrazuvzdornost
- špičkový zdravotní stav
- odolnost k přisuškům
- vhodná pro pozdní termíny setí

Výnos zrna

Odrůda Fakir je zařazena do systému SDO již od roku 2013 a v tomto sledování poskytuje několik let po sobě velmi vyrovnané výnosy zrna napříč všemi oblastmi pěstování. Hlavní předností odrůdy Fakir je výnosová stabilita spojená s každoroční excelentní kvalitou zrna v sortimentu registrovaných odrůd. Stabilita výnosu je výrazně utvářena vynikající odolností k vymrzání, adaptabilitou a suchovzdorností.

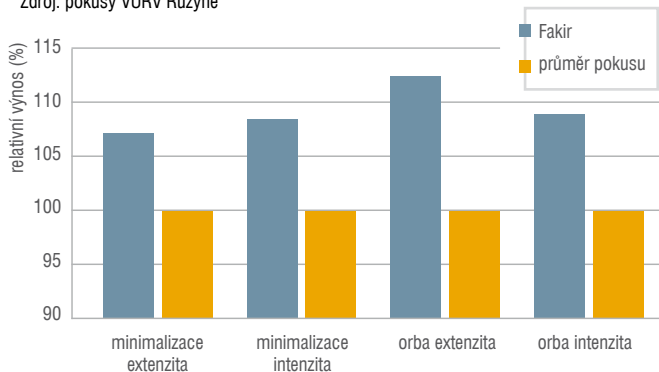
Udržovatel

Syngenta Hadmersleben GmbH, D

Registrace ČR 2013

Relativní výnos zrna pšenice (%) - Chrášťany 2017

Zdroj: pokusy VÚRV Ruzyně



Kvalita zrna

Fakir patří mezi odrůdy s velmi vyrovnanými hodnotami kvalitativních parametrů zrna na velmi vysoké úrovni. Disponuje nejvyšším obsahem N-látek ze všech odrůd s kvalitou A v základním sortimentu odrůd SDO (2015-2018). V tomto srovnání disponuje dokonce nejvyšší hodnotou Zeleného testu z celého souboru zkoušených odrůd (67). Na špičce je také v objemové hmotnosti (806 g/l) a v čísle poklesu (410 s.).

Pěstitelská doporučení

Odrůda Fakir patří mezi kompenzační typ odrůd s velmi vyrovnanými hodnotami počtu produktivních stébel, zrn v klase a HTZ. Hustotu porostu doporučujeme upravit aplikací CCC na konci odnožování a počátku sloupkování (Cycocel 0,8–1,4 l/ha) společně s aplikací močoviny nebo DAMu (5–15 kg) a hnojiv CereaSTART 3 l/ha a OligoSTART 1 l/ha. U intenzivních, časně setých porostů na zpevnění stébla doporučujeme ve fázi BBCH 32 aplikovat redukovanou dávku MoGUARD a v případě potřeby pokračovat v BBCH 39 EtheGUARD v dávce 0,3–0,5 l/ha, ale odrůda Fakir vykazuje velmi dobrou odolnost k poléhání. Fungicidní strategii je nutné zaměřit po obilních předplodinách na preventivní ošetření chorob pat stébel přípravkem ProchloGUARD. Následně kontrolujeme padlí (kurativně: fenpropimorf, fenpropidin, spiroxamin). Ve fázi BBCH 39–45 použijeme širokospektrální fungicid (triazol + strobilurin nebo SDHI) - cenově maximálně atraktivní je kombinace přípravků AzoGUARD + MetcoGUARD zejména proti braničnatkám a rzím. Proti klasovým fuzariózám doporučujeme ošetřovat pouze při očekávaném vysokém infekčním tlaku azolovými přípravky (TebuGUARD nebo MetcoGUARD v dávce do 1 l/ha). Výživa dusíkem v dávce 160–220 kg N/ha je rozdělena do regenerace (50–70 kg), produkční dávky (70–90 kg) a hnojení na kvalitu (40–50 kg), přičemž v prvních dvou dávkách by měla být zahrnuta rovněž hnojiva se sírou. Ideální dodání dusíku na kvalitu přes list je prostřednictvím hnojiva NitroTOP^{NG} v dávce 10–20 l/ha společně s fungicidem či insekticidem. Pro stimulaci porostů se nabízí aplikace ZinSTART 1 l s lignosulfáty pro podporu práce rostliny s dusíkem a zlepšení ulpívání fungicidů na povrchu rostlin. Negativní účinky sucha a nadměrného UV záření řeší aplikace 0,75 l/ha přípravku SunGUARD na počátku kritického období, většinou kombinovatelný s ošetřením proti škůdcům či listových hnojiv.

FENOMEN

pekařská jakost kvalitní

Naše první osinátka s nepřehlédnutelným dlouhým klasem. Vyniká špičkovým výnosem, potravinářskou kvalitou A a odolností k poléhání. Vyznačuje se výborným zdravotním stavem listu, ve fungicidní ochraně doporučujeme zaměřením se na ošetření klasu. Velmi dobře zvládá kontinentální zimy a nezalekne se deštivých žní. Z kvalitativních parametrů exceluje především u těch výkupních počínaje číslem poklesu, přes hodnotu Zeleného testu až po objemovou hmotnost (800 g/l).

Ranost: polopozdní
Rostliny: nízké (84 cm)
Zrno: středně velké
HTZ: střední až vyšší (46 g)

Přednosti

- vysoký výnos v ošetřené i neošetřené variantě pěstování
- vysoká odolnost proti poléhání
- velmi dobrý zdravotní stav listu (padlí, braničnatky)
- osinatost

Výnos zrna

Odrůda poskytuje velmi vyrovnané výnosy napříč všemi oblastmi pěstování. Patří mezi vysoce výnosné osinaté „Áčka“ na trhu. Výnosově boduje i v extenzivních oblastech na horších půdách.

Udržovatel

SARL Adrien Momont et Fils

Registrace EU 2015

Fenomen - srovnání relativního výnosu (%) ozimých pšenic

Zdroj: Březová u Vítkova 2018



Kvalita

Fenomen je odrůdou ze skupiny Áčkových pšenic s důrazem na vysokou stabilitu čísla poklesu, hodnoty Zeleného testu a objemovou hmotnost. Pro dosažení odpovídajícího obsahu NL se doporučuje včasné kvalitativní přihnojení dusíkem.

Pěstitelská doporučení

Odrůda Fenomen má výbornou produktivitu klasu, vyniká v tomto parametru v rámci sortimentu osinatých odrůd. Hustotu porostu doporučujeme upravit aplikací CCC na konci odnožování a počátku sloupkování (Cycocel 0,8–1,2 l/ha) společně s aplikací močoviny nebo DAMu (5–15 kg) a hnojiv CereaSTART 3 l/ha popř. OligoSTART 1 l/ha. Vzhledem k velmi dobré odolnosti poléhání již další zásah na zkrácení stébla není nutný, redukovanou dávkou ethephonu doporučujeme pouze u přehoustlých porostů a za vlhka. Fungicidní ošetření listové plochy v BBCH 32–39, vzhledem k velmi dobré odolnosti chorobám, řídíme dle aktuální situace porostu. Ošetření proti klasovým fuzariózám doporučujeme s ohledem na střední až nižší odolnost odrůdy provést vždy a v plné dávce fungicidu TebuGUARD nebo MetcoGUARD do 1 l. Výživa dusíkem v dávce 160–210 kg N/ha je rozdělena do regenerace (50–70 kg), produkční dávky (70–90 kg) a hnojení na kvalitu (40–50 kg), přičemž v posledních dvou dávkách by měla být zahrnuta rovněž hnojiva se sírou. Velice důležitý je termín dodání dusíku pro podporu kvality zrna, ideální dodání dusíku na kvalitu přes list je prostřednictvím hnojiva NitroTOP^{NG} v dávce 10–20 l/ha společně s fungicidem či insekticidem. Pro zamezení negativních účinků sucha a nadměrného UV záření je nejlepším řešením aplikace 0,75 l/ha přípravku SunGUARD na počátku kritického období.





Pšenice ozimá

A

PROTEUS

pekařská jakost kvalitní

Proteus je výnosovou špičkou mezi novými Áčky. Je to intenzivní odrůda se špičkovým zdravotním stavem od pat stébel, přes list až po zrno bez mykotoxinů. Potravinářskou jakost si udrží i při deštivých žních. Z kvalitativních parametrů zazáří v hodnotě N-látek, stejně jako Zeleného testu, čísla poklesu i objemové hmotnosti.

Ranost: poloraná až polopozdní

Rostliny: nižší až střední (86 cm)

Zrno: středně velké

HTZ: střední (43 g)

Přednosti

- velmi vysoký výnos v ošetřené i neošetřené variantě pěstování
- vysoká odolnost proti poléhání
- velmi dobrý zdravotní stav, zejména klasu
- nízká akumulace DON v zrnu
- vysoký obsah bílkovin 14,1 %
- gen rezistence Pch1 proti pravému stéblolamu

Výnos zrna

Výsledky systému doporučení odrůd SDO dělají z odrůdy Proteus nejvýnosnější materiál s potravinářskou kvalitou A v ošetřené i neošetřené variantě pěstování. To platí především pro řepařskou výrobní oblast, kde dosahuje výnosu 105 % a 106 % v ošetřené variantě a výrazně tak překonává konkurenční odrůdy kvality A. Vynikající výnos poskytují také v kukuřičné oblasti.

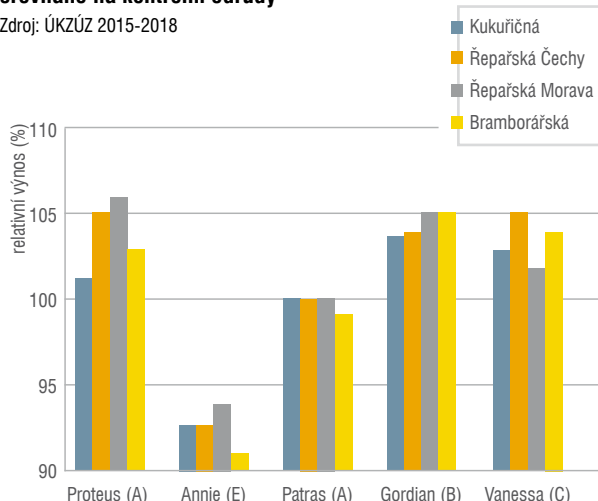
Udržovatel

SARL Adrien Momont et Fils

Registrace ČR 2017

Proteus - výnos zrna (%), ošetřená varianta, srovnáno na kontrolní odrůdy

Zdroj: ÚKZÚZ 2015-2018



Kvalita zrna

Kvalita je hodnocena v kategorii A, přičemž u všech výkupních parametrů atakuje skupinu pšenic s elitní jakostí. Exceluje v hodnotě čísla poklesu a Zeleného testu. Má vysokou hodnotu objemové hmotnosti a zrno obsahuje vysokých 14,1 % NL.

Pěstitelská doporučení

Odrůda Proteus patří mezi odrůdy s výbornou produktivitou klasu. Hustotu porostu doporučujeme upravit aplikací CCC na konci odnožování a počátku sloupkování (Cycocel 0,8–1,2 l/ha) společně s aplikací močoviny nebo DAMu (5–15 kg) a hnojivy CereaSTART 3 l/ha popř. OligoSTART 1 l/ha. U intenzivních, časně setých porostů doporučujeme na zpevnění stébla ve fázi BBCH 32 redukovat dávkou MoGUARD a následně v BBCH 39 použít EtheGUARD 0,3–0,5 l/ha. Fungicidní strategii je nutné zaměřit počátku vývoje na ošetření proti padlí přípravky, které kombinují účinnou látku azolového typu s morfolinem. Následně dle kvality porostu pokračovat v ošetření širokospektrálním fungicidem ve fázi BBCH 39–45 (kombinace triazolů nebo triazol + strobilurin nebo SDHI). Velice účinná a cenově maximálně atraktivní je kombinace přípravků AzoGUARD a MetcoGUARD tj. strobilurinu a azolu zejména proti braničnatkám a rzím. Ošetření proti klasovým fuzariózám doporučujeme s ohledem na střední až vyšší odolnost odrůdy pouze při očekávání vyššího infekčního tlaku TebuGUARD nebo MetcoGUARD v dávce do 1 l. Výživa dusíkem v dávce 160–220 kg N/ha je rozdělena do regenerace (50–70 kg), produkční dávky (70–90 kg) a hnojení na kvalitu (40–60 kg), přičemž v posledních dvou dávkách by měla být zahrnuta rovněž hnojiva se sírou. Velice důležitý je termín dodání dusíku pro podporu kvality zrna, ideální dodání dusíku na kvalitu přes list je prostřednictvím hnojiva NitroTOP^{NG} v dávce 10–20 l/ha společně s fungicidem či insekticidem. Pro zamezení negativních účinků sucha a nadměrného UV záření je nejlepším řešením aplikace 0,75 l/ha přípravku SunGUARD na počátku kritického období.

Proteus - hodnocení výnosu a kvality

Zdroj: SOUFFLET AGRO, předzkoušky 2018, lokalita Litovice

	Proteus (A)	průměr 40 odrůd
výnos (%) ošetřeno	106,96	100
výnos (%) neošetřeno	102,29	100
dusíkaté látky %	14,9	14
Zelený test (ml)	60	52,5
Objemová hmotnost (g.l ⁻¹)	798	784

SPONTAN

pekařská jakost kvalitní

Spontan je ideální odrůdou pro náročné pěstitelské podmínky. Díky svému vynikajícímu zdravotnímu stavu dobře odolává infekčnímu tlaku hlavních hospodářských chorob, a to i při snížené intenzitě pěstování a omezeném počtu fungicidních aplikací. Tato odrůda má nejenom zdravou listovou plochu, ale i klas. To potvrzuje velmi nízkou kumulaci mykotoxinu DON v zrna (viz graf). V odolnosti ke rzi plevové patří k nejlepším v sortimentu pěstovaných odrůd. Spontan vyniká ve srovnání s ostatními odrůdami hlavně v neošetřené variantě, kde překonává známé a pěstované odrůdy. Pro dosažení maximálního výnosu vyžaduje tato raná odrůda časný termín setí.

Ranost: raná až poloraná
Rostliny: střední (95 cm)
Zrno: středně velké
HTZ: střední (45 g)

Přednosti

- vynikající výnos v neošetřené variantě pěstování
- excelentní odolnost proti fuzáriím v klase (nízká akumulace DON)
- možné setí po silážní kukuřici
- velmi dobrý zdravotní stav (rez pšeničná, braničnatka na listu, padlí)
- tolerance k přísuškům
- setí po obilnině

Výnos zrna

Spontan je velmi plastickou odrůdou, která vyniká zejména při nižší intenzitě pěstování, kde uplatní zejména svůj výborný zdravotní stav a pomáhá udržet technologii pěstování při nižších smetech fungicidů.

Udržovatel

SECOBRA Saatzucht GmbH.

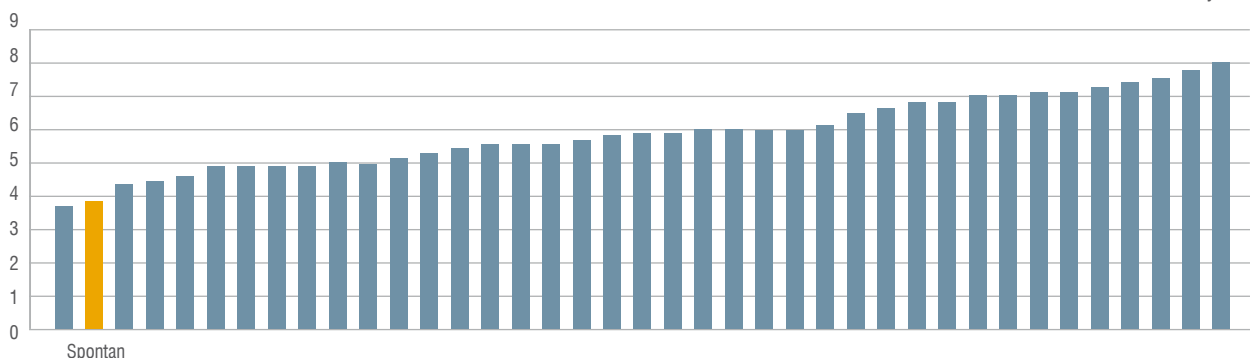
Registrace EU 2014

Fuzarióza klasu – bodové hodnocení výskytu, umělá infekce

Zdroj: Šlechtitelská stanice Feldkirchen - Secobra, SRN, 2018

Hodnocení 1 = minimální/žádný výskyt, hodnocení 9 = maximální výskyt

■ srovnávací odrůdy testu



Kvalita zrna

V Německu se řadí Spontan svým velmi vysokým obsahem N-látek a stabilitou čísla poklesu mezi špičku mezi odrůdami s pekařskou kvalitou A (tyto 2 parametry jsou na úrovni E). Objemová hmotnost je na velmi dobré úrovni. Celkově z hlediska kvality nemá odrůda slabé místo.

Pěstitelská doporučení

Odrůda není náročná na předplodinu. Lze ji zařadit po obilnině i zrnové kukuřici. Je vhodnější volit časnější výsev zejména při setí do mulče. Při časném setí okolo 15. 9. doporučujeme výsev 2,9–3,2 MKS, v optimálním termínu 25. 9. až 5. 10., volíme výsev 3,3–3,5 MKS a v pozdním termínu sejeme na hustotu 3,8–4,2 MKS. Celkovou dávkou dusíku na úrovni 140–190 kg/ha dělíme na regenerační 60–80 kg/ha, produkční 70–80 kg/ha a kvalitativní 40–60 kg/ha. Kvalitativní parametry zejména v suchém průběhu počasí při omezené účinnosti pevných hnojiv lze řešit pomocí aplikace NitroTOP^{NG} 10–20 l/ha. V průběhu odnožování doporučujeme aplikaci redukované dávky CCC 0,75–1 l/ha společně s 10 kg močoviny a mikroprvky v přípravku OligoSTART 1 l/ha, které podpoří rozvoj kořenů a tvorbu silných a vyrovnaných odnoží. Rychlý start vegetace na jaře podpoří aplikace listového hnojiva CereaSTART 3 l/ha s vysokým obsahem P, Mg a K (+ močovina + POR). Jedná se o odrůdu s dobrou odolností k poléhání, proto pro regulaci růstu na jaře postačí i na husté porosty redukovaná dávka MoGUARD 0,2 l/ha ve fázi BBCH 31–32 a v případě vlhkého průběhu počasí lze použít EtheGUARD 0,4–0,5 l/ha ve fázi BBCH 37–39. Vzhledem k velmi dobrému zdravotnímu stavu odrůdy není nutná intenzivní ochrana proti chorobám. Hlavní ošetření fungicidy směřujeme na ochranu praporcového listu přípravky s obsahem strobilurinů či SDHI, pro ekonomické a účinné řešení doporučujeme AzoGUARD 0,5 l/ha + MetcoGUARD 0,5 l/ha + MultiAD 0,1 l/ha a kombinovat s ošetřením proti škůdcům (kohoutek, mšice).



Pšenice ozimá

B

FUTURUM

pekařská jakost chlebová

Odrůda Futurum exceluje kombinací vysokého výnosu ve všech výrobních oblastech a vynikající odolností k polehání (8), v čemž se řadí k nejlepším odrůdám v sortimentu. Futurum ohromí mohutností a délkou klasů při současně vysokém počtu produktivních stébel.

Z hlediska zdravotního stavu nemá slabiny a naopak vyniká vysokou odolností ke rzi plevové a travní. Odrůda byla registrována v chlebové jakosti B, a to jen díky nízkému objemu pečiva. Hlavní výkupní parametry dosahují hodnot E a A. Jedním z rodičů odrůdy Futurum je známý Cubus. Kdo hledá vysoký výnos, výborný zdravotní stav a jistotu, že odrůda nepolehne, volí odrůdu Futurum.

- Ranost:** polopozdní
- Rostliny:** nízké (80 cm)
- Zrno:** menší
- HTZ:** nižší (39 g)

Přednosti

- velmi vysoký výnos při nižší i vysoké intenzitě pěstování
- vyrovnaný zdravotní stav listu i klasu
- excelentní odolnost proti rzi plevové
- výborná odolnost proti polehání
- excelentní hodnota čísla poklesu
- výkupní parametry na úrovni E/A

Výnos zrna

V systému zkoušení SDO dosahuje odrůda výborných výsledků ve všech oblastech pěstování. Především vynikající výsledky v kukuřičné oblasti posouvají Futurum mezi špičku nejen odrůd B kvality, ale i krmných materiálů. Tento excelentní výnosový potenciál se potvrdil i během celého tříletého období státních zkoušek, kdy Futurum dosahovalo velice vyrovnaných a velmi vysokých výnosů.

Kvalita zrna

Nižší hodnota objemu pečiva zapříčinila registraci v kategorii chlebových pšenic, nicméně ve všech výkupních parametrech dosahuje Futurum hodnot náležitých pro elitní a A odrůdy. Vyniká zejména hodnotami čísla poklesu a objemové hmotnosti zrna.

Kvalitativní parametry odrůdy Futurum

Zdroj: ÚKZÚZ 2015–2018

	Futurum (B)	Gordian (B)
Sedimentační test Zelený (ml)	51	42
Obsah dusíkatých látek v sušině (%)	13,2	13,1
Číslo poklesu (s)	406	388
Objemová hmotnost (g.l ⁻¹)	799	798
Alveograf - W - energie (10 ⁴ J)	243	223

Udržovatel

SECOBRA Saatzzucht GmbH.

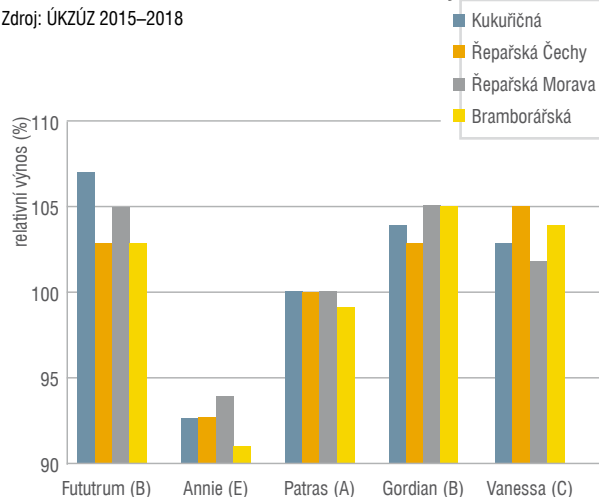
Registrace ČR 2015

Pěstitelská doporučení

Odrůda FUTURUM patří mezi kompenzační typ odrůd s dobrou odnoživostí, vyšším počtem zrn v klase a HTZ. Hustotu porostu doporučujeme podpořit aplikací CCC na konci odnožování a počátku sloupkování (Cycocel 0,8–1,5 l/ha) společně s aplikací močoviny nebo DAMu (5–15 kg) a hnojivý CereaSTART 3 l/ha popř. OligoSTART 1 l/ha. Odrůda FUTURUM se vyznačuje nízkou výškou rostlin a velmi pevným stéblem, proto zpevnění stébla ve fázi BBCH 31–32 nevyžaduje a u intenzivních, časně setých porostů lze použít jen redukovanou dávku. V případě příznivých podmínek zkracovat až ve fázi BBCH 39 redukovanou dávkou EtheGUARD 0,3–0,4 l/ha. Fungicidní strategii je nutné zaměřit po obilních předplodinách na preventivní ošetření chorob pat stébel přípravkem ProchloGUARD. Následně kontrolovat výskyt padlí. Ve fázi BBCH 39–45 použít redukovanou dávku triazol + strobilurin nebo SDHI. Cenově maximálně atraktivní je kombinace přípravků AzoGUARD a MetcoGUARD tj. strobilurinu a azolu zejména proti braničnatkám a ržím. Ošetření proti klasovým fuzariózám doporučujeme u hustých porostů azolovým přípravkem TebuGUARD nebo MetcoGUARD v dávce do 1 l/ha. Výživa dusíkem v dávce 145–190 kg N/ha je rozdělena do regenerace (45–55 kg), produkční dávky (55–75 kg) a hnojení na kvalitu (45–60 kg), přičemž v prvních dvou dávkách by měla být zahrnuta rovněž hnojiva se sírou v dostatečném množství a kvalitativní dávku, pokud je porost veden pro potravinářské použití, včas – do fáze praporcového listu. Ideální dodání dusíku na kvalitu přes list je prostřednictvím hnojiva NitroTOP^{NG} v dávce 10–20 l/ha společně s fungicidem či insekticidem. Pro stimulaci porostů během vegetace je vhodné hnojivo ZinSTART 1–1,5 l/ha s lignosulfáty podporující účinnost fungicidů a insekticidů nebo za slunečného a horkého počasí SunGUARD 0,75 l/ha.

Futurum - výnos zrna (%), ošetřená varianta, srovnáno na kontrolní odrůdy

Zdroj: ÚKZÚZ 2015–2018



KWS SANTIAGO

pekařská jakost krmná/oplatková

Skutečně krmná odrůda pšenice s nízkým obsahem dusíkatých látek a lepku v zru. Vyniká excelentním výnosem a výbornou odolností proti poléhání, která souvisí s nízkým vzrůstem a špičkovou odolností stéblolamu. Chlubí se produktivním klasem a širokým praporcovým listem. Velmi dobře reaguje na zvýšenou intenzitu pěstování. Morforegulátor není nutný. Výborná pečivářská - oplatková jakost.

Ranost: středně raná až polopozdní

Rostliny: nízké (77 cm)

Zrno: střední

HTZ: střední (44 g)

Přednosti

- vynikající výnos zrna
- výborná odolnost proti poléhání
- výborně reaguje na vyšší intenzitu pěstování
- špičková krmná jakost (nižší obsah N-látek a lepku)
- vhodná také pro výrobu oplatek, výborná stravitelnost
- doporučena MLÝNEM PERNER SVIJANY spol. s r.o.
- velmi dobrá odolnost proti rzi plevové

Výnos zrna

KWS Santiago disponuje excelentním výnosovým potenciálem napříč všemi oblastmi pěstování zejména při vyšší intenzitě pěstování. Tuto svou přednost dokazuje již několik let v celé řadě poloprovozních odrůdových pokusů.

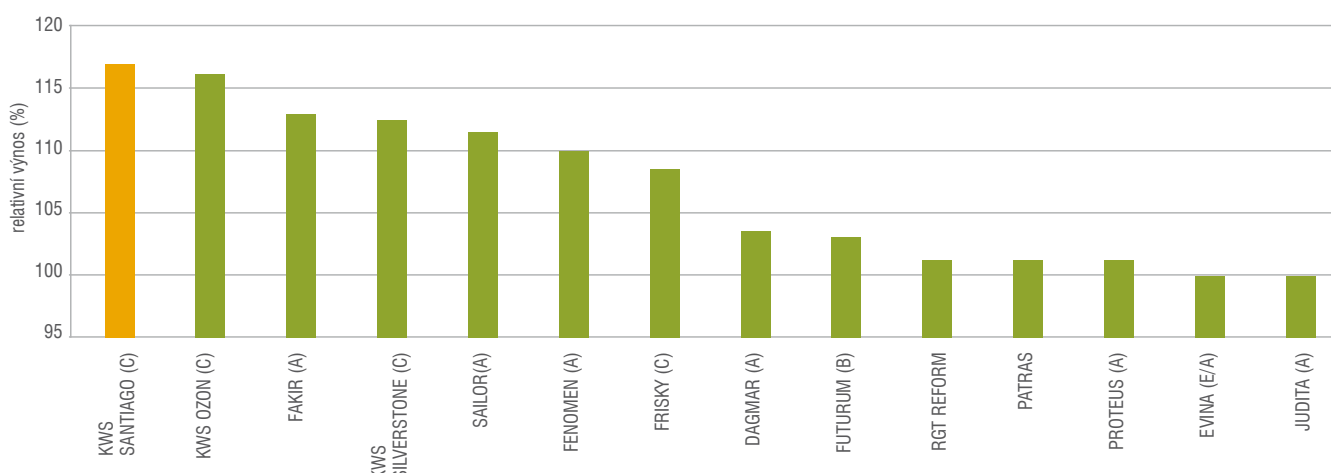
Udržovatel

KWS UK Ltd., GB

Registrace EU katalog 2011

Relativní výnos zrna pšenice (%)

Zdroj: Všešary 2017 - ošetřená varianta (odrůdy s výnosem převyšujícím průměr pokusu)



Kvalita zrna

Patří mezi typické krmné odrůdy s nižším obsahem dusíkatých látek a naopak vyšší hladinou dobře stravitelného škrobu. Dle testů se chlubí rovněž velice dobrou pečivářskou kvalitou a je doporučována pro výrobu oplatek.

Pěstitelská doporučení

Odrůda KWS Santiago je odrůda s velmi vysokou produktivitou klasu v kombinaci s vysokou odnoživostí. S ohledem na vysoký výnosový potenciál směřovat celkovou dávkou dusíku na jaře (140–200 kg/ha) zejména do regenerační dávky (70–90 kg), následované produkční dávkou ve výši 50–80 kg, kvalitativní dávka ve výši 20–30 kg pro podporu HTZ. Odrůda dobře reaguje na vyšší dávky CCC v BBCH 25–31 zejména s cílem dosažení požadovaného počtu produktivních klasů na m². Zkracování v BBCH 31–32 (MoGUARD do 0,2 l/ha) je doporučováno pouze u časně setých a přehoustlých porostů společně s aplikací 5–15 kg N v DAMu či močoviny a s listovými hnojivy CereaSTART 3 l/ha a OligoSTART 1 l/ha a další ošetření většinou již není nutné.

Ošetření proti chorobám je nutné zaměřit v BBCH 32 na použití širokospektrálního fungicidu a u hustých porostů kontrolovat výskyt padlí. Následně dle kvality porostu pokračovat opět v ošetření širokospektrálním fungicidem ve fázi BBCH 39–45 (triazol + strobilurin nebo SDHI). Cenově maximálně atraktivní je kombinace přípravků AzoGUARD a MetcoGUARD zejména proti braničnatkám a rzím. Intenzivní porosty ošetřit i proti klasovým chorobám TebuGUARD nebo MetcoGUARD do 1 l/ha + smáčedlo v kombinaci s N hnojivem a ošetřením proti mšicím.



Pšenice ozimá

PŘIPRAVUJEME

C

KWS SILVERSTONE

pekařská jakost chlebová/krmná/oplatková

KWS Silverstone navazuje na úspěšnou odrůdu KWS Santiago, která dlouhou dobu patřila mezi výnosové rekordmanky našeho portfolia a dále posunuje hranice dosažitelných výnosů. Na základě výborných výnosových výsledků v rámci registračních zkoušek ÚKZÚZ, byl KWS Silverstone zařazen v roce 2018 mezi doporučené odrůdy v SDO. Velmi vysoké výnosy dosahuje především v ošetřených variantách a je rekordmanem v řepařské oblasti Čechy, kde dosáhl nejvyšších 110 % na kontrolní odrůdy.

KWS Silverstone je registrován v kategorii B, jedná se však o typicky krmnou odrůdu s nízkým obsahem N-látek a lepku. Uplatní se v pečivárenském i krmném odvětví.

Ranost: polopozdní

Rostliny: nízké (81 cm)

Zrno: středně velké

HTZ: střední (45 g)

Přednosti

- vynikající výnos v ošetřené variantě pěstování
- vysoký počet produktivních stébel
- nízký vzrůst a výborná odolnost k poléhání
- velmi dobrý zdravotní stav



Udržovatel

KWS UK Ltd., Velká Británie

Registrace ČR 2018

E

AIRBUS

Velmi raná osinatá odrůda s pekařskou jakostí E. Odrůda se střední odnožovací schopností a s dlouhým klasem s vysokým počtem zrn. Je mimořádně vhodná do kukuřičné a řepařské výrobní oblasti. Vysoký výnos zrna v kombinaci s luxusním zdravotním stavem.

Přednosti

- pekařská kvalita E
- velmi raná, osinatá
- vysoký výnos zrna
- vysoká odolnost k poléhání

Pěstitelská rizika

- výrazná nemá

Udržovatel

Limagrain Central Europe Cereals, s.r.o., CZ

Registrace SR 2018

E

EVINA

Polopozdní až pozdní odrůda s dobrou odnožovací schopností. Vhodná do všech oblastí pěstování. Mimořádně vysoký výnos v neošetřené variantě pěstování. Špičkový zdravotní stav, vysoká odolnost proti fuzariózám v klasu. Odrůda se stabilní E kvalitou napříč ročníky.

Přednosti

- dobrá odolnost k poléhání
- výnosová stabilita
- vysoký obsah dusíkatých látek

Pěstitelská rizika

- menší odolnost proti vymrzání

Udržovatel

Limagrain Central Europe Cereals, s.r.o.

Registrace ČR 2012

E

GENIUS

Středně raná odrůda se středně dlouhým stéblem, s velmi dobrou zimovzdorností. Dobrá odolnost proti fuzariím, padlí travnímu a rzi plevové. Vyžaduje střední hustotu porostu 600–700 klasů/m². Vhodná do všech výrobních oblastí.

Přednosti

- vysoký výnos
- velmi dobrý zdravotní stav

Pěstitelská rizika

- výrazná nemá

Udržovatel

Saaten-Union/Nordsaat Saatucht GmbH

Registrace ČR 2014



E

JULIE

Julie je poloraná odrůda vyšlechtěná křížením známých odrůd Meritto × Caphorn. V zimě 2012 potvrdila vysokou zimovzdornost na stupni 8. Jedná se o odrůdu, která vyniká výbornou kombinací výnosu a ranosti, s velmi dobrým zdravotním stavem. Julie disponuje dobrou odolností proti poléhání a vysokou HTZ.

Přednosti

- špičková jakost
- vysoká mrazuvzdornost

Pěstitelská rizika

- výrazná nemá

Udržovatel

Selgen, a.s., CZ
Registrace ČR 2014

NOVINKA

E

LG MAGIRUS

Výnosná odrůda v pekařské kvalitě E s vysokou HTZ. Zdravá odrůda s velmi vysokou zimovzdorností, střední odnožovací schopností a velmi dobrou odolností k poléhání. LG Magirus je vhodný do všech výrobních oblastí, snáší i sušší podmínky. Lze jej pěstovat i po obilnině a kukuřici, je vhodný i na pozdní setí.

Přednosti

- velmi vysoké výnosy zrna
- velmi vysoká HTZ
- vynikající odolnost vůči rzi pšeničné i plevové
- zimovzdorná odrůda, vhodná i pro pozdní setí, snáší i sušší podmínky

Pěstitelská rizika

- výrazná nemá

Udržovatel

Limagrain Central Europe Cereals, s.r.o.
Registrace EU 2017

E

RGT PONTICUS

Poloraná až polopozdní odrůda v elitní kategorii kompenzačního typu s vysokým výnosem. Disponuje velmi dobrou odolností k poléhání a nadprůměrnou mrazuvzdorností. Díky vysoké stabilitě čísla poklesu odolává deštivým žním, vyniká vysokým obsahem N-látek. Jedná se o odrůdu s velmi dobrou odolností k napadení padlím a rzi plevové. Velmi dobré výnosy dává i při nižší intenzitě pěstování.

Přednosti

- stabilní kvalita, výnos
- odolnost k poléhání
- odolnost k porůstání zrna

Pěstitelská rizika

- nižší odolnost proti stéblolamu

Udržovatel

Dr. Hermann Strube
Registrace EU 2015

E

VIKI

Poloraná odrůda s vysokým výnosem daným vysokým počtem produktivních stébel a elitní pekařskou jakostí (zejména objemovou hmotností a stabilitou čísla poklesu). Bonusem je velmi dobrá mrazuvzdornost, podpořená velmi dobrou odolností ke rzi plevové a fuzariózám v klasu. Doporučována je i na pozdní termíny setí a po obilní předplodině.

Přednosti

- elitní kvalita
- vysoká mrazuvzdornost
- nízký obsah DONů v zrna

Pěstitelská rizika

- výrazná nemá

Udržovatel

Selgen, a.s., CZ
Registrace EU 2016

A

BOHEMIA

Poloraná odrůda s delším stéblem, se střední intenzitou odnožování, s vysokou mrazuvzdorností a velmi dobrým zdravotním stavem. Vykazuje dobrou odezvu na vyšší intenzitu pěstování, nadprůměrného výnosu dosahuje i při střední úrovni agrotechniky.

Přednosti

- vysoký výnos
- výborná mrazuvzdornost
- vysoký obsah N-látek

Pěstitelská rizika

- nižší odolnost proti poléhání

Udržovatel

Selgen, a.s., CZ
Registrace ČR 2007

A

DAGMAR

Raná odrůda s dobrou odnoživostí. Je vhodná do všech oblastí pěstování. Dosahuje velmi vysokého výnosu i v teplejších a sušších oblastech. Odrůda má vysokou odolnost proti fuzariózám v klasu a běloklasosti. Odrůda vhodná pro setí po obilnině a také pro pozdní setí po kukuřici.

Přednosti

- mrazuvzdornost
- vysoká odolnost proti poléhání
- odolnost proti napadení fuzariózami v klasu

Pěstitelská rizika

- nižší odolnost k napadení padlím travním

Udržovatel

Limagrain Central Europe Cereals, s.r.o., CZ
Registrace ČR 2012



Pšenice ozimá

NOVINKA

A

CHIRON

Chiron je středně raná odrůda, velmi dobře tolerující přisušky, lehčí písčité půdy, ale i těžké a jílovité pozemky. Jedná se o velmi plastickou odrůdu, která nemá vyhraněné nároky na půdně-klimatické podmínky. Vyznačuje se zdravou listovou plochou a odolností k fuzáriím v klasu.

Přednosti

- velmi vysoké stabilní výnosy zrna
- výborné pekařské parametry
- odolnost vůči stresu
- výtečné zdraví

Pěstitelská rizika

- výrazná nemá

Udržovatel

Saaten-Union/Nordsaat Saatucht GmbH

Registrace EU 2017

JB ASANO

Poloraná kvalitní potravinářská odrůda, která tvoří výnos nižším počtem vysoce produktivních klasů. Stabilní výnos za různých povětrnostních podmínek, při zařazení po obilovině, na suchých i vlhkých stanovištích. Z kvalitativních parametrů vyniká vysokou objemovou hmotností.

Přednosti

- vysoký výnos
- odolnost k přisuškům
- vysoká objemová hmotnost zrna

Pěstitelská rizika

- náchylnost k poléhání
- střední až nižší mrazuvzdornost

Udržovatel

Saatucht Breun GmbH

Registrace ČR 2012

LG IMPOSANTO

Polopozdní, dobře odnoživá odrůda s velmi vysokým výnosem zejména v ŘVO a BVO v extenzivních i intenzivních podmínkách pěstování. Vyniká zejména výborným zdravotním stavem klasu a velmi dobrou mrazuvzdorností. Odolnost vůči padlí a rzím je také nadprůměrná. Potravinářské parametry oscilují mezi E a A kvalitou, zejména co se týče objemové hmotnosti, čísla poklesu a Zeleného testu.

Přednosti

- výnos a plasticita
- zdravotní stav
- stabilita výkupních parametrů

Pěstitelská rizika

- výrazná nemá

Udržovatel

Limagrain Central Europe Cereals, s.r.o., CZ

Registrace ČR 2016

A

MATCHBALL

Polopozdní až pozdní odrůda se špičkovým výnosem. Vysoký výnosový potenciál pro rekordní sklizně. Má velmi dobrou odnoživost. Disponuje střední až nižší odolností k poléhání - zvláště v intenzivních oblastech je nutná vysoká úroveň morforegulace. Dosahuje velmi dobré úrovně mrazuvzdornosti. Dobrá odolnost proti základním listovým chorobám.

Přednosti

- excelentní výnos
- snáší pěstování po obilnině
- velmi dobrá mrazuvzdornost

Pěstitelská rizika

- nižší odolnost proti napadení fuzariózami v klasu

Udržovatel

RAGT Czech, s.r.o., CZ

Registrace ČR 2013

A

PATRAS

Polopozdní pšenice s vysokým a velmi stabilním výnosem. Jedná se o odrůdu se specifickým habitem. Má nezvykle řidší, nižší porost (88 cm) s rostlinami středně až méně odnožujícími, avšak s dlouhým silným klasem a vysokým počtem zrn v klasu a zejména s vysokou HTZ kolem 48 g. Disponuje velmi dobrou mrazuvzdorností a odolností k přisuškům. U jinak vyrovnaného zdravotního stavu vyniká odolností k napadení rzí plevovou. Z kvalitativních parametrů exceluje v hodnotě čísla poklesu.

Přednosti

- vysoký výnos
- odolnost vůči přisuškům
- velmi dobrá mrazuvzdornost
- stabilita čísla poklesu

Pěstitelská rizika

- výrazná nemá

Udržovatel

Saaten-Union/Deutsche Saatveredelung AG

Registrace ČR 2013

A

RGT REBELL

Polopozdní velice výnosná odrůda klasového typu na kratším stéble, která vyniká dále především velmi dobrou odolností stéblolamu a lze ji tedy řadit i po obilníně předplodině. Velmi dobře snáší přisušky. Vyniká dobrým zdravotním stavem listu, zejména odolností proti padlí travnímu a rzím. Z kvalitativních parametrů zaujme především velmi dobrou stabilitou čísla poklesu. Vhodná zejména pro vyšší intenzitu pěstování a také pro pozdnější termíny setí.

Přednosti

- výnos zrna
- odolnost proti poléhání
- možnost setí po obilnině
- odolnost proti porůstání zrna

Pěstitelská rizika

- nižší odolnost proti vymrzání

Udržovatel

RAGT Czech s.r.o., CZ

Registrace EU 2013


A

RGT REFORM

Polopozdní až pozdní odrůda s vysokým výnosem v různých intenzitách pěstování. Jedná se o odrůdu s vyšší odnoživostí na kratším stéble a s velmi vyrovnaným zdravotním stavem listu i klasu, zejména odolností proti padlí, rzím a fuzáriím v klasu. Odrůda disponuje vysokou mrazuvzdorností. Z kvalitativních parametrů vyniká zejména excelentní stabilitou čísla poklesu.

Přednosti

- vysoký výnos zrna
- odolnost proti poléhání
- zdravotní stav listu i klasu
- mrazuvzdornost
- výborná odolnost proti porůstání zrna

Pěstitelská rizika

- výrazná nemá

Udržovatel

RAGT Czech s.r.o., CZ
Registrace EU 2015

B

RIVERO

Polopozdní, výnosná odrůda s vynikající plasticitou, odolností k poléhání a vhodností do příuškových lokalit. Odrůda disponuje výborným zdravotním stavem listu i klasu a velmi dobrou mrazuvzdorností. Všechny výkupní kvalitativní parametry dosahují kategorie E až A pšeníc v čele se stabilní hodnotou čísla poklesu. Odrůdu lze úspěšně zařadit i po obilní předplodině.

Přednosti

- plasticita a zdravotní stav
- mrazuvzdornost
- odolnost k příuškům
- stabilita pádového čísla

Pěstitelská rizika

- výrazná nemá

Udržovatel

Saaten Union/Nordsaat Saatucht GmbH
Registrace EU 2016

B

TOBAK

Vysoké výnosy zejména díky kombinaci dobrého zdravotního stavu, plasticity a toleranci k půdně-klimatickým podmínkám. Výnos má postaven na spojení vyššího počtu klasů, vysokého počtu zrn v klase a střední HTZ. Odrůda má vyšší odnožovací schopnost.

Přednosti

- excelentní výnos
- vysoká hodnota čísla poklesu

Pěstitelská rizika

- náchylnost k napadení fuzariózami v klasu

Udržovatel

W. von Borries-Eckendorf GmbH & Co. KG, D
Registrace ČR 2013

C

AVENUE

Na základě výsledku státních zkoušek je nejranější odrůdou v metání a plné zralosti. Kromě ranosti má i další přednosti, a to krátké rostliny odolné proti poléhání, vysokou odnoživost a výbornou regenerační schopnost na jaře.

Přednosti

- výrazná ranost
- vhodná do všech výrobních oblastí
- vysoká odolnost proti poléhání

Pěstitelská rizika

- nižší odolnost k vymrzání
- nižší hodnota čísla poklesu

Udržovatel

Limagrain Central Europe Cereals, s.r.o., CZ
Registrace ČR 2013

C

BONANZA

Bonanza je středního růstu, s dobrou až velmi dobrou odolností proti poléhání, velmi dobrým zdravotním stavem. Dobrá odolnost k fuzariím v klase a k běloklasosti, což umožňuje setí po obilnině i kukuřici.

Přednosti

- vynikající výnos
- špičkové krmné parametry
- vysoká mrazuvzdornost

Pěstitelská rizika

- výrazná nemá

Udržovatel

Saaten-Union/W. von Borries-Eckendorf GmbH & Co. KG
Registrace ČR 2015

C

FRISKY

Polopozdní odrůda kompenzačního typu s výborným výnosem a kvalitou zrna v kategorii krmných pšeníc. Disponuje díky malé výšce špičkovou odolností proti poléhání. Je vhodná i pro pěstování po obilní předplodině.

Přednosti

- výnos
- odolnost proti poléhání
- zdravotní stav listu
- mrazuvzdornost

Pěstitelská rizika

- výrazná nemá

Udržovatel

Limagrain Central Europe Cereals s.r.o., CZ
Registrace ČR 2015



Pšenice ozimá

NOVINKA

C

LG MOCCA

Poloraná odrůda s excelentním zdravotním stavem včetně velmi vysoké odolnosti k virózám. Odrůda s vysokou odolností k vyzimování, středně odnoživá s velmi dobrou odolností k poléhání. LG Mocca dosahuje vynikajících výnosů ve všech oblastech pěstování, je vhodná i do sušších podmínek, snáší i pozdní setí.

Přednosti

- nejvýnosnější odrůda v registračních zkouškách ÚKZÚZ 2016–2018
- vynikající zdravotní stav
- velmi vysoká odolnost k virózám (WDV)
- krmná pšenice, vhodná i na oplatky

Pěstitelská rizika

- výrazná nemá

Udržovatel

Limagrain Central Europe Cereals, s.r.o.
Registrace ČR 2019

NOVINKA

PŘIPRAVUJEME

A

KWS ELEMENTARY

Právě registrovaná novinka od šlechtitele KWS Lochow úspěšně prošla státními odrůdovými zkouškami ÚKZÚZ 2015-2018. Dosáhla vynikajících výsledků především v řepařské oblasti. Kvalitativně dosáhla jakosti A s výbornou úrovní všech hlavních výkupních parametrů. KWS Elementary vyniká odolností k braničnatce plevové, dobrou odolností k poléhání a dobrou tolerancí k virózám.

Přednosti

- velmi vysoký výnos
- vysoký obsah NL
- velmi dobrý zdravotní stav klasu

Pěstitelská rizika

- výrazná nemá

Udržovatel

KWS LOCHOW GmbH, D
Registrace ČR 2019

DOPORUČENÝ VÝSEVEK PRO: KWS SANTIAGO, FENOMEN, PROTEUS, KWS SILVERSTONE

Termín setí/oblast	Kukuřičná		Řepařská		Obilnářská		Bramborářská	
	semen/ha*	kg/ha**	semen/ha*	kg/ha**	semen/ha*	kg/ha**	semen/ha*	kg/ha**
Raný (do 20. 9.)	3,0	144	3,0	144	3,0	144	3,1	149
Optimální (20. 9.–30. 9.)	3,5	165	3,5	165	3,7	174	4,0	188
Pozdní (od 1. 10.)	4,3	200	4,3	200	4,5	210	4,8	225

■ velmi vhodné ■ vhodné ■ méně vhodné

* klíčivých semen na hektar v milionech ** při průměrné HTZ 50 g a klíčivosti 95 %

DOPORUČENÝ VÝSEVEK PRO: FAKIR, FUTURUM, KWS ETERNITY, SPONTAN

Termín setí/oblast	Kukuřičná		Řepařská		Obilnářská		Bramborářská	
	semen/ha*	kg/ha**	semen/ha*	kg/ha**	semen/ha*	kg/ha**	semen/ha*	kg/ha**
Raný (do 20. 9.)	3,1	149	3,1	149	3,2	155	3,2	155
Optimální (20. 9.–30. 9.)	3,6	170	3,6	170	3,8	179	4,0	188
Pozdní (od 1. 10.)	4,3	197	4,2	197	4,5	210	4,7	221

■ velmi vhodné ■ vhodné ■ méně vhodné

* klíčivých semen na hektar v milionech ** při průměrné HTZ 50 g a klíčivosti 95 %

DOPORUČENÁ HLOUBKA SETÍ

Hloubka setí (mm)	Lehké půdy	Střední půdy	Těžké půdy
Pšenice ozimá	40–50	30–40	30–40

Velmi důležité je dodržet rovnoměrnou hloubku setí!

DOPŘEJTE PŠENICI TO NEJLEPŠÍ

	FertiBOOST	CereaSTART	NitroTOP^{NG}	OligoSTART	ZinSTART
	AzoGUARD	EsfenGUARD	EtheGUARD	MetcoGUARD	ProchloGUARD
	MultiAD	pHAD	SunGUARD	TebuGUARD	TrimetGUARD

SETÍ

– je ideální termín pro aplikaci mikrogranulovaného vícesložkového hnojiva **FertiBOOST** s vysokým fosforu (43 % P₂O₅). Díky přímému kontaktu mikrogranulí s kořenovým vlášením a vodorozpustné formě živin je zajištěna maximální efektivita dodaných živin i za sucha a chladu. Hnojení nemá za cíl nahradit zásobní hnojení fosforem, ale maximálně podpořit vzcházející rostliny pšenice zejména v podmínkách nepříznivých pro příjem živin z půdy, u kterých je problematické dodání přes list. Doporučená dávka pouze 20 kg/ha a agregace se setím výrazným způsobem šetří půdu minimem pojezdů aplikační techniky, šetří významně pohonně hmoty a také zrychluje celou logistiku díky menším prostojům při hnojení. Systém TPP navíc zabraňuje vyvázání molekul P v půdě do nepřístupných forem při nízkém pH se sloučeninami železa, hliníku nebo při vysokém pH do komplexu s vápníkem. Účinnost dodání fosforu tímto způsobem proto dosahuje až 95 %. **FertiBOOST** představuje v současné době nejlevnější cestu dodání vodorozpustného fosforu formou mikrogranulí na trhu v ČR.

ODNOŽOVÁNÍ AŽ 1. KOLÉNKO (BBCH 25–31)

– vyhodnocujte výskyt chorob pat stébel. Zejména u náchylných odrůd nebo po obilnině aplikujte včas **ProchloGUARD** 0,75–1 l/ha a případně kombinujte s úč.l. na padlí či listovým hnojivem.

– vícesložkové hnojivo **CereaSTART** řeší akutní deficienci fosforu, draslíku a hořčíku v situaci, kdy selhává díky suchu, chladu popř. špatnému pH příjem živin přes kořeny. Deficit důležitých mikroelementů jako je Mn, Cu a také Zn lze účinně řešit hnojivem **OligoSTART** v dávce 1 l/ha. Aplikace obou hnojiv v ozimé pšenici podporuje počet plodných stébel. **CereaSTART** v dávce 3 l/ha i **OligoSTART** lze aplikovat současně s CCC a velmi osvědčený je přídavek 8–12 kg močoviny/ha. Kombinovatelný je s řadou běžných herbicidů (případně TM doporučujeme konzultovat s technicko–poradenskou službou). **ZinSTART** jako listové hnojivo s vysokým obsahem vodorozpustného Zn a S výrazně zlepšuje odolnost rostlin vůči suchu a chladu a aktivuje listový aparát. Zrychluje regeneraci rostlin po fyto toxicitě či mechanickém poškození. Obsažené lignosulfonáty plní funkci chelátů a podporují příjem živin do rostlinných pletiv, zároveň zvyšují odolnost rostlin proti chorobám a stresu. Doporučená dávka je 1 l/ha s možností opakovaného použití. Na jaře řešte dvouděložné plevele výhodným balíčkem **TrimetGUARD** + **GALISTOP**.

SLOUPKOVÁNÍ AŽ PRAPORCOVÝ LIST (BBCH 31–45)

Růstový regulátor **MoGUARD** s účinnou látkou trinexapac-ethyl je třeba použít a vhodnou dávku volit s ohledem na hustotu porostu, zvolenou odrůdu, intenzitu pěstování a aktuální průběh teploty a srážek v období uvažované aplikace. Přípravek **AzoGUARD** aplikujeme při předpokládaném vysokém výskytu rzí a braničnaték v dávce 0,4–0,6 l/ha a pro posílení účinnosti na rez plevovou, u některé z náchylných odrůd kombinujte s **MetcoGUARD**em popř. v dělené aplikaci. Při výskytu larev kohoutka a dalších škůdců ošetřete **EsfenGUARD** 0,1 l/ha. V případě intenzivního růstu rostlin pšenice regulujte rychlost růstu přípravkem **EtheGUARD**, jehož účinnost je rychlá a dávku uzpůsobte podmínkám a odrůdě 0,3–0,5 l/ha.

SLOUPKOVÁNÍ AŽ PLNÉ METÁNÍ (BBCH 32–59)

– dusíkaté hnojivo **NitroTOP^{NG}** slouží v ozimé pšenici k dodání N na podporu kvalitativních parametrů zrna při nedostatečné účinnosti

pevných hnojiv za sucha. Obsahuje rychlý močovinný dusík (66 %) a pozvolnou močovinoformaldehydovou formu (33 %). Nízký obsah biuretu zlepšuje smáčivý účinek a zabraňuje „popálení“ rostlin. Doporučená dávka přípravku je 15–20 l/ha a lze jej kombinovat s fungicidy a také s přípravkem **SunGUARD**, což je přípravek na bázi mastných alkoholů s přídavkem vodorozpustného MgO, který zlepšuje odolnost rostlin vůči stresu ze sucha a popálení působením vyšší dávky UV záření. Přípravek působí po aplikaci na list tak, že vytvoří průhlednou tenkou vrstvu, která odráží nadbytečné světelné paprsky způsobující přílišné zahřívání tkání rostliny a tím snižuje riziko poškození listů. Pomocí otevírání a zavírání průduchů při klimatickém stresu snižuje odpařování a transpiraci o 35–40 % a udržuje rostlinu více hydratovanou. Optimální dávka je 0,75 l/ha na počátku kritické situace ohrožující růst rostlin, přičemž v případě nutnosti doporučujeme zásah po 10–14 dnech zopakovat.

KVETENÍ (BBCH 61–69)

– je nevhodnějším obdobím pro aplikaci fungicidů s účinností na fuzária v klase. Aplikace je zejména žádoucí při deštivém počasí a za vyšších teplot. Řešením z kuchyně **SOUFFLET AGRO** jsou přípravky **TebuGUARD** a **MetcoGUARD** v dávce do 1 l/ha. V některých zemích pro rozšíření účinnosti kombinují redukované dávky s přípravky na bázi epoxykonazolu. Velice účinné řešení pro podporu účinnosti fungicidů je přídavek organosilikátového smáčedla **MultiAD** v koncentraci 0,1 %.

KDYKOLIV PŘI APLIKACI PESTICIDŮ

– kondicionér **pHAD** je přípravek na bázi směsi kyseliny fosforečné s cukernou složkou (APP, APG, Polyols) a slouží k celkové úpravě vlastností postřikových kapalin zejména při vyšší tvrdosti vody a vyšším pH vody. Okyseluje aplikační směs a stabilizuje pH přibližně na hodnotu 6–6,5, čímž brání alkalické hydrolyze citlivých pesticidů, zvyšuje stabilitu aplikační kapaliny a stabilizuje účinnost (citlivé jsou sulfonylmočoviny, pyrethroidy, chlorpyrifos, phenmedipham, organofosfáty). Neutralizuje aktivní kationty Ca²⁺, Mg²⁺, Fe³⁺, které mohou vázat molekuly účinných látek a způsobovat trvalou deaktivaci (citlivé jsou glyfosáty a fenoxykyseliny MCPA, MCPP, 2,4-D, dicamba). Přípravek homogenizuje směs a zlepšuje kompatibilitu smíchaných produktů zejména práškových formulací přípravků. Dávkujte do postřikovače vždy jako první složku. Doporučená koncentrace v postřikové jíše je 0,25 %. Pro zvýšení účinnosti herbicidů a fungicidů je firmou **SOUFFLET AGRO** nabízeno organosilikátové smáčedlo nové generace s názvem **MultiAD**, které významně zlepšuje smáčivý účinek, přilnavost k povrchu listu a pronikání do listových pletiv a tím umožňuje snížení spotřeby vody bez negativního vlivu na stupeň účinnosti postřikové jíchy. Přídavek smáčedla **MultiAD** významně redukuje podíl kapek s velikostí pod 100 μm, které při zvýšené rychlosti větru ulétnou a nepůsobí v místě potřeby na půdě či rostlině. Při použití nízkoúletových trysek, kde se tvoří kapky o větší velikosti, zlepšuje **MultiAD** významně pokrývnost. Benefit použití **MultiAD**u spočívá ve snížení povrchového napětí a mnohem lepší účinnosti i na plevele s velmi silnou voskovou vrstvičkou. Velmi zpomaluje vysychání a brání rekrystalizaci účinné látky na povrchu listu, a tudíž účinkuje i při vyšších teplotách při aplikaci. Velmi vhodný je do kombinace s kontaktními pesticidy a půdními herbicidy. Doporučená koncentrace je 0,1 % a přidává se do postřikovače jako poslední komponent.



Pšenice ozimá

VÝZNAMNÉ HOSPODÁŘSKÉ VLASTNOSTI ODRŮD PŠENICE OZIMÉ

Zdroj: ÚKZÚZ, 2015–2018

Kategorie doporučení	Průměr standardních odrůd (t·ha ⁻¹)	Základní sortiment															
		PD	D	D	O	D	D	O	PD	O	D	D	D	PD	PD	D	D
Pekařská jakost		E	E	E	E	A	A	A	A	A	A	A	A	B	B	B	B
		Butterfly *	Bernstein	Genius	Annie	Proteus	LG Imposanto	Pankratz	Penelope **	Faunus	Turandot	Fakir	Patras	KWS Silverstone *	Atuan *	Hyfi	Futurum
Výnos zrna (%) neošetřená varianta pěstování																	
Kukuřičná	8,09	83	84	90	85	95	86	93	90	90	92	93	94	99	94	93	100
Řepařská Čechy	10,10	85	82	82	81	90	91	90	87	87	84	86	87	94	85	87	92
Řepařská Morava	8,58	83	83	87	81	92	91	90	87	88	89	91	91	95	89	90	96
Bramborářská	9,03	82	82	84	81	92	92	92	86	85	86	86	88	95	90	93	94
Výnos zrna (%) ošetřená varianta pěstování																	
Kukuřičná	8,79	94	93	97	93	102	96	99	96	99	100	99	100	107	111	104	107
Řepařská Čechy	11,67	99	96	95	93	105	105	102	100	100	100	100	100	110	108	107	103
Řepařská Morava	9,70	97	97	98	94	106	104	104	96	100	101	100	100	109	110	106	105
Bramborářská	10,25	94	95	95	91	102	104	103	96	97	99	99	99	108	106	107	103
Kvalita zrna:																	
Sedimentační test Zelený (ml)		62	66	62	64	60	52	57	66	54	50	67	54	43	52	43	51
Obsah dusíkatých látek v sušině (%)		14,8	14,9	14,1	14,9	14,1	12,9	13,3	13,9	13,6	13,5	14,0	13,7	12,5	12,8	13,0	13,2
Číslo poklesu (s)		390	393	420	433	414	365	403	365	358	322	410	426	406	358	299	406
Objemová hmotnost (g.l ⁻¹)		803	829	809	825	791	797	812	804	795	806	806	784	786	792	790	799
Alveograf - W - energie (10 ⁴ J)		265	360	351	343	290	260	285	311	242	265	345	273	231	238	217	243
Alveograf - P/L		1,8	0,7	1,5	1,1	0,9	0,8	0,7	1,3	0,5	0,5	2,1	0,8	1,1	1,3	0,7	0,9
Tvrdost - PSI (%)		13	15	13	12	14	13	14	13	13	16	13	15	14	13	15	14
Obsah DON (mg.kg⁻¹) - testy odolnosti proti napadení fuzariózami klasů																	
<i>Fusarium culmorum</i> - VÚRV Ruzyně, v.v.i.		46	43	33	106	79	57	79		66	33	51	72	56	73	30	81
Testy po kukuřici - ÚKZÚZ		4,3	4,1	2,8	3,4	3,5	6,2	3,4		1,4	2,4	3,4	3,2	5,2	3,8	2,2	4,1
Agromická data:																	
Odolnost proti poléhání (9-1)		6	7	6	7	8	8	8	6	5	4,5	6,5	5,5	7	7	7	8
Metání - rozdíl od odrůdy Sultan ve dnech		2	2	0	-1	1	4	1	0	0	1	1	1	1	1	-2	0
Délka rostlin (cm)		102	108	90	99	86	94	91	100	96	99	92	90	81	84	97	80
Počet produktivních stébel na m ²		509	563	615	558	595	590	655	558	691	603	594	572	609	566	588	605
Hmotnost 1000 zrn (g)		47	47	41	47	43	45	38	46	42	49	44	48	45	41	44	39
Testy zimovzdornosti:																	
VÚRV Ruzyně, v.v.i. (9-1)		5	3	5	6	3	4,5	5	5	3,5	5	6,5	6	3*	4,5*	4	3,5
Mrazuvzdornost ÚKZÚZ (%)		78	61	83	78	57	68	80	78	65	74	87	78	59	70	71	70
Odolnost proti chorobám - polní hodnocení (9-1):																	
Padlí pšenice (travní) na listu		7	6	7	5	6	7	7	6	7	7	7	7	7,5	7	5	7
Padlí pšenice (travní) v klasu		8,5	8	7	7	8	8	8	7	8	8	8	8	8	8	6,5	7,5
Komplex listových skvrnitostí		6	5,5	5	5	5	6	6	6	6	6	6	5	5	5	5	6
Feosferiová skvrnitost (braničnatka plevová)		7	8	6	7	7	7	8	7	7	7	7	6	7	7	7	7
Hnědá rzivost (rez pšeničná)		5	7	6	6	5	7	8	6	6	6	6	5	6	4	6,5	6
Žlutá rzivost (rez plevová)		7,5	8	8	8	8	8	5,5	8	7	7	8,5	7	8	5	4	8
Odolnost proti chorobám - testy (9-1):																	
Žlutá rzivost (rez plevová)		-	9	8	9	9	9	9	-	7	8	9	8	-	-	7	9
Černá rzivost (rez travní)		8	6	7	9	6,5	7	7	-	7,5	3,5	4,5	2	7	6,5	9	8
Gen rezistence k pravému stéblolamu Pch1		ne	ne	ne	ano	ano	ano	ano	ne	ne	ne	ne	ne	ne	ne	ano	ne
Množitelské plochy 2018 (E+C1;%)		0,4	0,7	5,0	1,9	0,3	1,5	0,3	0,8	-	2,2	2,3	3,3	-	-	-	0,3
Rok registrace		2017	2015	2014	2014	2017	2017	2015	2016	2016	2012	2013	2013	2018	2018	2016	2016

Relativní výnosy jsou u základního sortimentu vztahy k průměru standardních odrůd Annie, Gordian, Patras, Vanessa u ošetřené variantě pěstování, u raného sortimentu k průměru všech odrůd.

Stabilita čísla poklesu: + vysoká, 0 střední, - malá

* Nově registrované odrůdy (menší počet dat) ** Hodnocení z let 2015 a 2018.

Obsah DON - testy *F.culmorum* - Ing. Chrpová, Výzkumný ústav rostlinné výroby, v.v.i., Praha - Ruzyně

D - doporučená, PD - předběžně doporučená, O - ostatní



FIREMNÍ ZKOUŠENÍ

Zdroj: Soufflet Agro a.s. - 2018

Základní sortiment								Raný sortiment									
D	O	D	PD	PD	D	D	D	D	D	D	D	D	D	D	D		
B	B	C	C	C	C	C	C	E	A	A	A	A	A	B	B		
Gordian	Rivero	RGT Sacramento	Johnson *	Hying *	Vanessa	Sheriff	Frisky	Julie	Dagmar	Gaudio	Elly	Baltus	Cecilius	Bohemia	Steffi	RGT Cesario	
96	90	102	100	103	94	90	99	7,90	90	87	87	87	87	90	83	89	90
91	86	95	93	92	88	91	91	9,72	83	87	85	79	82	86	76	90	90
96	89	99	96	96	87	92	96	8,78	88	92	88	86	89	90	81	89	94
94	93	91	99	100	90	98	94	8,67	87	89	87	87	87	86	83	91	97
104	98	110	111	110	103	101	103	9,00	101	100	99	102	101	100	95	102	101
103	100	109	109	108	105	105	103	11,55	100	100	100	100	99	98	95	107	102
105	103	112	108	109	102	105	106	9,93	100	103	100	100	100	98	94	102	102
105	103	103	112	112	104	108	103	9,84	100	101	99	100	97	95	98	104	106
42	56	36	34	42	28	40	42		65	56	50	58	48	57	65	35	54
13,1	13,1	12,6	12,3	12,4	12,7	12,6	12,4		13,6	13,0	13,1	13,7	13,1	13,2	14,1	12,5	12,7
388	403	366	330	335	321	359	346		381	371	376	378	370	387	400	287	359
798	795	793	767	779	763	776	807		816	826	824	821	809	812	796	807	795
223	271	214	170	245	132	206	202		317	267	257	253	232	321	298	162	271
1,0	1,0	1,2	0,7	1,1	0,4	0,7	0,5		1,1	1,3	0,6	1,6	0,7	1,0	0,7	0,5	1,6
14	13	14	16	14	20	14	14		13	14	13	12	13	13	13	18	14
66	99	71	43	64	76	81	84		45	29	41	43	45	23	38	44	80
3,5	8,1	4,4	6,3	2,6	4,9	5,1	4,6		3,5	1,3	1,8	2,9	2,2	5,0	3,2	2,5	5,9
7	7	8	7	8	7	8	8		5	7	7	5	8	5,5	6	4	7
2	2	-1	1	-2	0	2	1		-4	-4	-5	-4	-3	-3	-2	-4	-3
85	89	83	82	82	90	85	86		100	95	94	96	92	89	108	104	79
591	621	657	614	640	638	659	580		558	665	641	638	574	604	542	637	707
39	40	43	40	41	43	39	40		47	46	43	44	45	45	49	45	38
4,5	4	2,5	4,5*	2,5*	4	4	4		6	5	5,5	5	5,5	5*	7	3	4*
76	72	50	74	65	71	68	68		86	75	77	80	79	76	91	61	68
7	8	5	8	6	7	8	7		5,5	5	8	6	8	7	7	7	8
8	8	7	8	8	7	8	8		6	8	7	6	8	7	6,5	7	6
6	6	5	6	5	5	6	6		5	6	6	5	5	6	6	6	6
7	7	8	7	6,5	7	7	7		7	7	8	7	8	8	8	8	8
7	6	7	6	6	6	7	8		6	5	7	5	6	8	7	6	7
8	7	8	7	8	6	7	7		7	8	7	6,5	5,5	8	5	8	8
8	6	8	-	-	6	8	8		5,5	7	8	6,5	6	-	6,5	9	-
3	6,5	7	6,5	6	9	8	7		8	6	7,5	7	7,5	7,5	6	8	8
ne	ne	ne	ne	ne	ne	ne	ne		ne	ne	ne	ne	ne	-	ne	ne	ne
1,5	3,2	1,2	-	-	3,1	0,6	2,1		6,5	3,2	0,1	0,6	1,2	-	2,4	1,2	1,15
2014	2016	2017	2018	2018	2013	2017	2015		2014	2012	2017	2010	2015	2018	2007	2017	2018

E	A	A	C
KWS Eternity	Fenomen	Spontan	KWS Santiago
87	89	88	95
88	90	89	98
89	91	88	99
85	89	87	97
98	102	101	105
101	103	103	108
100	104	102	110
99	103	102	106
67	55	48	45
14,5	13,8	13,8	12,1
393	395	405	330
800	805	790	770
	1,7		180
	13		0,66
			11
7	9	7	8
1	-1	0	1
93	84	95	77
671	640	668	726
50	46	45	44
6,5	7	7	7
6,5	7	7	6
6	7	6	4
6	6	7	5
7	8	7	4
6	7	8	7
0,17	0,48	0,1	0,17
2017	2015	2014	2009

Bodové hodnocení: 9 = odrůda odolná proti poléhání, napadení chorobami; 1 = odrůda náchylná k poléhání, napadení chorobami.

Testy rez plevová a rez travní - Mgr. Alena Hanzalová, Výzkumný ústav rostlinné výroby, v.v.i., Praha - Ruzyně

Test zimovzdornosti Ruzyně - Ing. Jana Musilová, Výzkumný ústav rostlinné výroby, v.v.i., Praha-Ruzyně

Kategorie rozmnožovacího materiálu: E - elita, C1 - certifikované osivo

Přednost

Riziko

Žito ozimé

KWS BINNTO

HYBRIDNÍ ODRŮDA



KWS Binntto je v České republice nově registrované potravinářské hybridní žito ze sortimentu KWS. Vyznačuje se nejvyšším výnosem v ošetřené a neošetřené variantě mezi registrovanými hybridy v ČR. Jedná se o klasový typ hybridu s vysokým počtem zrn v klasu (47 zrn). KWS Binntto je určeno především pro pekařské využití díky výborným kvalitativním parametrům. Rostliny jsou středně vysoké až nižší a jsou velmi odolné proti polehání. KWS Binntto má střední odolnost proti padlí a komplexu hnědých skvrnitostí. Má vynikající odolnost proti rzi travní a žitné.

Ranost: polopozdní odrůda
Typ: hybridní
Rostliny: středně vysoké až nízké
HTZ: střední (34 g)

Přednosti

- velmi vysoký výnos
- vysoká odolnost proti polehání
- dobrá odolnost ke rzi travní a žitné
- kvalitativní parametry pro pekařské využití
- vysoká hodnota a stabilita čísla poklesu
- odolnost proti námelu kontrovaná PollenPlus®

Využití

- produkce kvalitního zrna
- možné kombinované využití na zrno i GPS
- vhodný pro střední a vyšší intenzitu

Pěstitelská doporučení

- ♦ Hnojení: celková dávka dusíku 120–170 kg/ha.
- ♦ Regenerační hnojení (konec odnožování) 60–80 kg N/ha.
- ♦ Produkční hnojení (začátek sloupkování) 40–60 kg N/ha.
- ♦ Kvalitativní (praporcový list) 20–40 kg N/ha.
- ♦ Morforegulaci je vhodné rozdělit do dvou aplikací 1. MoGUARD 0,3 l/ha + CCC 1,5 l/ha (BBCH 30–32), 2. etephon 0,75–1 l/ha (BBCH 39).
- ♦ Fungicidy aplikujeme s ohledem na infekční tlak chorob, odrůda je středně odolná proti padlí. Základem je zdravá listová plocha v období konce odnožování až sloupkování.
- ♦ Porosty sklizené na siláž hnojíme dávkou dusíku 90–120 kg/ha, odolnost proti polehání kontrolujeme redukovanou dávkou morforegulátoru na začátku sloupkování.

Udržovatel

KWS LOCHOW GmbH, D
Registrace ČR 2017

GONELLO

HYBRIDNÍ ODRŮDA



Gonello je velice výkonný, středně pozdní hybrid nižšího vzrůstu, vhodný pro intenzivní i extenzivní pěstování, do všech oblastí vhodných pro pěstování žita ozimého. Gonello je hybrid vhodný především pro pekařské účely díky výborným kvalitativním parametrům, vyznačuje se především vysokou stabilitou čísla poklesu. Patří k nejvýnosnějším hybridním žitům v Evropě. Vysoký výnos je podpořen i výborným zdravotním stavem a dobrou odolností proti polehání. Díky využití unikátní technologie šlechtění KWS Lochow PollenPlus® je zajištěna vysoká odolnost proti napadení námelem.

Ranost: středně pozdní odrůda
Typ: hybridní
Rostliny: nižšího vzrůstu
HTZ: střední (33 g)

Přednosti

- velmi vysoký výnos zrna v ošetřené i neošetřené variantě
- díky PollenPlus® nízká náchylnost k napadení námelem
- výborná odolnost proti napadení rzi travní a padlím travními
- velmi dobrá odolnost proti napadení rzi žitnou
- vysoké pádové číslo
- dobrá odolnost proti polehání

Využití

- produkce kvalitního zrna
- alternativní využití na GPS a žitnou senáž
- vhodné i do nižší intenzity

Udržovatel

KWS LOCHOW GmbH, D
Registrace ČR 2011

TECHNOLIE PollenPlus®

Hybridní žita využívající technologie PollenPlus® produkují větší množství pylu, díky čemuž se stávají odolnějšími proti napadení námelem. Pylová zrna a ascospory námele jsou vzájemnými konkurenty, proto zvýšené množství pylu působí jako ochrana kvetoucích klasů.



Velmi nízký obsah námele díky technologii PollenPlus®

Vysoký obsah námele u hybridů bez technologie PollenPlus®



KWS DANIELLO

HYBRIDNÍ ODRŮDA



KWS Daniello je určeno především pro pekařské využití díky výborným kvalitativním parametrům. Vysoká odnožovací schopnost a vynikající zdravotní stav jej předurčují i pro využití na žitnou GPS nebo senáž. Rostliny jsou středně vysoké s pevným stéblem, vzhledem k vysoké produktivitě a odnoživosti jsou středně odolné proti poléhání. KWS Daniello má vynikající odolnost proti padlí a rzi travní a žitné. Má střední odolnost proti komplexu hnědých skvrnitostí. Tento hybrid je vhodný pro pěstování ve všech výrobních oblastech.

Ranost: polopozdní odrůda

Typ: hybridní

Rostliny: středně vysoké až nízké

HTZ: střední (31 g)

Přednosti

- velmi vysoký výnos a podíl předního zrna
- vyvážený zdravotní stav a odolnost proti padlí a rzi travní
- kvalitativní parametry pro pekařské využití
- vysoká hodnota a stabilita čísla poklesu
- vysoký počet produktivních stébel na m²
- odolnost proti námelu kontrolovaná PollenPlus®

Využití

- produkce kvalitního zrna
- produkce žitné senáže a GPS
- vhodný pro střední a vyšší intenzitu

Pěstitelská doporučení

- ♦ Hnojení: celková dávka dusíku 120–170 kg/ha.
- ♦ Regenerační hnojení (konec odnožování) 60–80 kg N/ha.
- ♦ Produkční hnojení (začátek sloupkování) 40–60 kg N/ha.
- ♦ Kvalitativní (praporcový list) 20–40 kg N/ha.
- ♦ Morforegulaci porostů sklizených na zrno je vhodné rozdělit do dvou aplikací, 1. MoGUARD 0,3 l/ha + CCC 1,5 l/ha (BBCH 30–32), 2. etephon 0,75–1 l/ha (BBCH 39).
- ♦ Fungicidy aplikujeme s ohledem na infekční tlak chorob, odrůda je odolná proti padlí a rzi travní.
- ♦ Porosty sklizené na siláž hnojíme dávkou dusíku 90–120 kg/ha, odolnost proti poléhání kontrolujeme redukcí dávky morforegulátoru na začátku sloupkování.

Udržovatel

KWS LOCHOW GmbH, D

Registrace ČR 2016

KWS PROPOWER

HYBRIDNÍ ODRŮDA



KWS Propower patří do generace hybridních žit speciálně vyšlechtěných pro využití v bioplynových stanicích. Tato novinka je nástupcem osvědčeného a výkonného hybridu KWS Progas a přináší ještě větší výtěžnost, celkově lepší agrotechnické vlastnosti a osvědčenou technologii PollenPlus®. Ve srovnání s hybridem KWS Progas poskytuje více zelené hmoty a energie z hektaru a tím současně vyšší výtěžnost metanu. Posouvá se tak na špičku evropského sortimentu hybridních žit určených pro bioplynové stanice. Podstatnou výhodou je vysoká odolnost k poléhání i při výšce rostlin 158 cm. Kombinace robustnosti, výborného odnožování, špičkového výnosu zelené hmoty, vysoké intenzity růstu, odolnosti k poléhání a vysokého obsahu škrobu je zárukou úspěchu a efektivity hybridu KWS Propower.

Ranost: polopozdní odrůda

Typ: hybridní

Rostliny: středně vysoké až vysoké

HTZ: střední až vyšší (36 g)

Přednosti

- extra vysoký výnos sušiny z hektaru
- specialista pro produkci bioplynu
- vysoká produkce kvalitní hmoty i na sušších lokalitách
- vysoká odnoživost a hustota porostu
- vysoká mrazuvzdornost a rychlá jarní regenerace
- výtěžnost metanu přibližující se kukuřičné siláži
- stabilní rostliny s dlouhým stéblem a produktivním klasem
- vysoká odolnost proti poléhání

Využití

- produkce žitné GPS nebo senáže
- produkce metanu v bioplynových stanicích
- zelené krmení pro dobytek
- díky odolnosti poléhání porost možné sklídit i na zrno

Pěstitelská doporučení

- ♦ Hnojení: celková dávka dusíku 90–140 kg/ha.
- ♦ Regenerační dávka 60–80 kg N/ha.
- ♦ Produkční dávka 40–70 kg N/ha.
- ♦ Regulaci růstu u porostů pro sklizeň GPS provádíme aplikací přípravků na bázi CCC ve fázi začátku sloupkování (1–3 l/ha), v hustých porostech vedených v intenzivním systému kombinujeme MoGUARD 0,3 l/ha + CCC 1,5 l/ha. Pozdní ošetření na konci sloupkování regulátorem na bázi etephonu nebývá potřeba.
- ♦ Fungicidy aplikujeme s ohledem na infekční tlak chorob, odrůda má vyšší odolnost proti padlí a rzi, širokospektrálním fungicidem kontrolujeme listové skvrnitosti a rzi.
- ♦ Sklizeň žitné GPS provádíme v mléčně voskové zralosti při sušině 35 % (polovina června).

Udržovatel KWS LOCHOW GmbH, D

Registrace EU katalog 2017

Žito ozimé

WIANDI

Žito trsnaté

Středně raná odrůda trsnatého žita, která vyniká velmi vysokou produkcí kvalitní zelené hmoty. Rostliny vysoké s velmi dobrým zdravotním stavem, středně odolné proti poléhání. Doporučovaný výsevek 85–110 kg. Využití především na produkci kvalitní senáže pro krmení či výrobu bioplynu, ale i jako meziplodina a odváděcí pastva pro zvěř. Vzhledem ke schopnosti obrůstat dokáže ve vláhově jistých podmínkách poskytnout dvě seče.

Ranost: středně raná odrůda

Typ: populace

Rostliny: vysoké

HTZ: střední (34 g)

Přednosti

- vysoký výnos zelené hmoty
- bohaté olistění a časná tvorba zelené hmoty
- výborné odnožování
- skromný druh žita
- výborný zdravotní stav
- po časné seči dokáže ještě jednou obrůst

Využití

- použití druhu jako nevymrzající meziplodiny
- sklizeň zelené píce koncem dubna až v první polovině května
- časně na jaře poskytuje dostatek čerstvé hmoty vhodné jako kvalitní bílkovinné krmivo pro dojnice

Pěstitelská doporučení

- ♦ Celková dávka dusíku 85–100 kg.
- ♦ Sklizeň – ve fázi začátku metání na přelomu dubna a května, kdy dovoluje následné setí raných hybridů kukuřice. Na rozdíl od hybridních žit je jeho výnosový potenciál tvořen množstvím odnoží a dlouhých, bohatě olistěných stébel.
- ♦ Při sklizni na senáž nevyžaduje aplikaci morforegulatorů ani fungicidů.

Udržovatel

KWS Lochow GmbH, D

Registrace EU katalog (Německo)

DOPORUČENÝ VÝSEVEK PRO HYBRIDNÍ ODRŮDY ŽITA NA ZRNO (KWS BINNTO, GONELLO)

Termín setí/oblast	Kukuřičná	Řepařská	Obilnářská	Bramborářská
	VJ/ha*	VJ/ha*	VJ/ha*	VJ/ha*
Raný (do 30. 9.)	2,6	2,7	2,7	2,8
Optimální (1. 10.–20. 10.)	3	3	3	3
Pozdní (od 20. 10.)	3,1	3,1	3,2	3,2

velmi vhodné
 vhodné
 méně vhodné

* 1 VJ = 800 tis. klíčivých semen

DOPORUČENÝ VÝSEVEK PRO ODRŮDY ŽITA PRO SKLIZEŇ NA ZELENO (KWS DANIELLO, KWS PROPOWER)

Termín setí/oblast	Kukuřičná	Řepařská	Obilnářská	Bramborářská
	VJ/ha*	VJ/ha*	VJ/ha*	VJ/ha*
Raný (do 30. 9.)	2,7	2,7	2,8	2,9
Optimální (1. 10.–20. 10.)	3	3	3	3
Pozdní (od 20. 10.)	3,1	3,2	3,2	3,3

* 1 VJ = 800 tis. klíčivých semen

DOPORUČENÁ HLOUBKA SETÍ

Plodina	Hloubka setí (mm)		
	Lehké půdy	Střední půdy	Těžké půdy
Žito ozimé	40–50	30–40	30–35



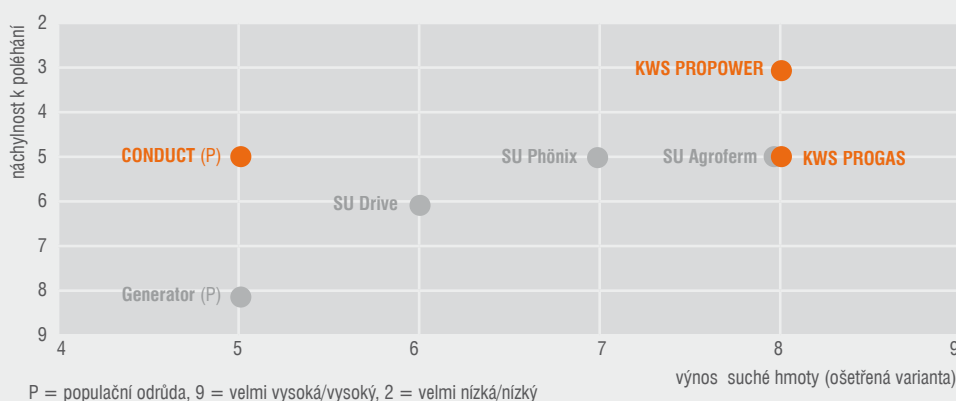
KWS PROPOWER – SPECIALISTA PRO PRODUKCI BIOPLYNU

Výhody pěstování hybridu KWS PROPOWER

- ♦ výborná odolnost k poléhání
- ♦ vysoký výnos zelené hmoty a vylepšený sklizňový index
- ♦ nízké nároky na pěstování a kvalitu půdy
- ♦ vysoký obsah škrobu v GPS a vysoká výtěžnost metanu

Výnosový potenciál a odolnost k poléhání

Zdroj: Beschreibende Sortenliste 2017 SRN



Výhody pěstování hybridních žit

- ♦ nižší výsevek o cca 60 %
- ♦ vyšší výnosový potenciál o cca 15–20 %
- ♦ nižší vzrůst = zlepšená odolnost proti poléhání

Přednosti hybridních žit v produkci bioplynu

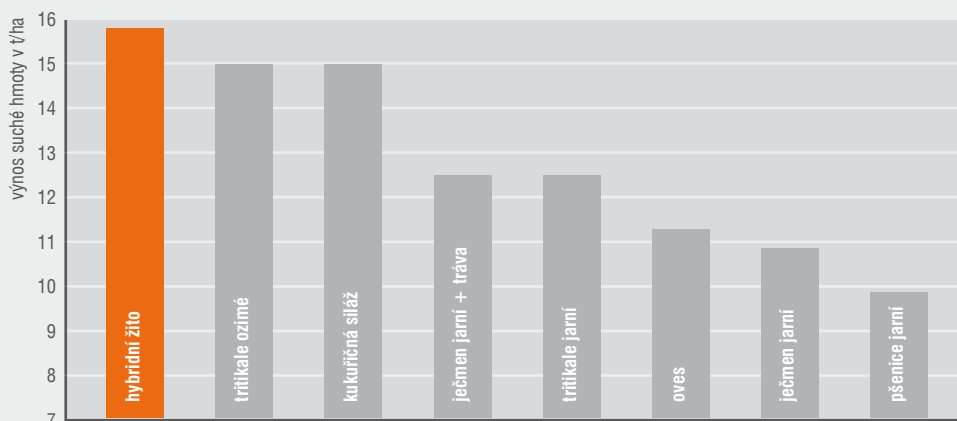
- ♦ vyšší výnos zrna i zelené hmoty v porovnání na populační odrůdy
- ♦ mohutnost a rychlý nárůst hmoty
- ♦ produktivita klasu a vysoký obsah škrobu
- ♦ v kombinaci s kukuřičnou siláží zvyšuje výtěžnost metanu až o 40 %

Vývoj ve šlechtění žita



Srovnání výnosu suché hmoty hybridního žita a ostatních plodin v podmínkách lehkých, písčitých půd

Zdroj: Výnos suché hmoty, lokalita Schuby (lehké písčité půdy), severní oblast SRN, období zkoušek 2012-2014





Žito ozimé

VÝZNAMNÉ HOSPODÁŘSKÉ VLASTNOSTI ODRŮD ŽITA OZIMÉHO

Zdroj: ÚKZÚZ, 2015-2018

FIREMNÍ ZKOUŠENÍ

Zdroj: Soufflet Agro a.s. - 2018

Typ odrůdy	Průměr všech odrůd (t.ha ⁻¹)	Populace		Hybridy					KWS Daniello
		Inspector	Dankowskie Diamant	KWS Binnto	KWS Vlnetto	SU Performer	SU Cossani	Gonello	
Výnos zrna (%)									
neošetřená varianta (N)	7,93	73	73	95	95	91	89	88	85
ošetřená varianta (O)	9,21	86	84	109	108	107	103	103	102
Agronomická data:									
Metání - rozdíl od odrůdy Dan. Diamant ve dnech		0	131	3	2	0	0	1	1
Zralost - rozdíl od odrůdy Dan. Diamant ve dnech		1	202	2	2	0	1	1	1
Délka rostlin (cm)		161	157	142	142	141	148	141	152
Odolnost proti poléhání (9-1)		5	5	7	7	5	6	5	4,5
Počet produktivních stébel na m ²		555	536	581	585	621	595	615	623
Hmotnost 1000 zrn (g)		33	33	34	33	33	33	33	31
Počet zrn v klasu		38	39	47	48	44	44	44	44
Odolnost proti chorobám (9-1):									
Padlí žita (padlí travní)		7	7	6	8	8	9	8	9
Hnědá rzivost žita (rez žitná)		7	7	7	7	7	6	5	7,5
Komplex listových skvrnitostí žita		5	5	5	6	6	5	4	5,5
Kvalita zrna:									
Objemová hmotnost (g.l ⁻¹)		757	753	736	757	755	750	764	735
Podíl zrna nad sítím 2,2 mm (%)		82	76	83	86	81	82	75	81
Číslo poklesu (s)		246	285	289	300	310	288	305	272
Obsah dusíkatých látek v sušině (%)		9,6	10,1	8,8	9,0	9,0	9,2	9,1	8,4
Amylografické maximum (A.J.)		433	489	598	631	756	574	786	516
Teplota mazovatení (°C) max.		75	77	79	81	79	76	79	79
Rok registrace		2017	2010	2017	2018	2015	2018	2011	2016
Množitelské plochy 2017 (E + C1, %)		15,6	2,7	0,8	-	8,3	-	10,4	-

Relativní výnosy jsou vztaženy k průměru všech odrůd v ošetřené variantě (9,21 t.ha⁻¹)

* Menší počet dat - nová odrůda

Bodové hodnocení: 9 = nepoléhavá, odolná proti napadení; 1 = zcela poléhavá, náchylná k napadení.

Varianta pěstování: N = neošetřeno fungicidy ani morforegulátory, O = ošetřeno fungicidy a morforegulátory

Kategorie rozmnožovacího materiálu: E - Elita, C1 - certifikované osivo.



TANTRIS

Tantris je nástupce odrůdy SECURO s výbornou odolností k poléhání. Středně raná odrůda pro krmné účely na zrno i senáž s vysokým obsahem bílkovin v zrnu. Vyniká výbornou odolností k poléhání a lámání stébla. Mrazuvzdornost a odolnost k vyzimování jsou na velmi dobré úrovni. Odolnost proti plísni sněžné je vysoká. Tantris je odolný proti napadení komplexem listových skvrnitostí, braničnatkou plevovou a zdravotní stav je celkově velmi dobrý. Odrůda vyniká zdravým zrnem s nízkým obsahem mykotoxinů. Výnos je tvořen počtem produktivních stébel na m². Rostliny jsou nízké až středně vysoké s pevným stéblem. Odolnost proti poléhání je nezbytně podpořit aplikací regulátorů růstu pouze v případě vysoké intenzity pěstování nebo u přehoustlých porostů. V těchto případech obvykle postačuje jedna dávka ve fázi konce odnožování, kdy aplikujeme regulátory na bázi CCC (1–1,5 l/ha).

Ranost: středně raná
Typ: pšeničný
Rostliny: nízké
HTZ: střední

Přednosti

- vynikající odolnost k poléhání
- vysoká odolnost proti padlí
- vysoká odnožovací schopnost a tvorba produktivních stébel
- plasticita k pěstebním podmínkám a vysoký výnos ve všech oblastech
- nízký obsah mykotoxinů (DON) v zrnu

Využití

- krmné účely
- siláž pro bioplyn

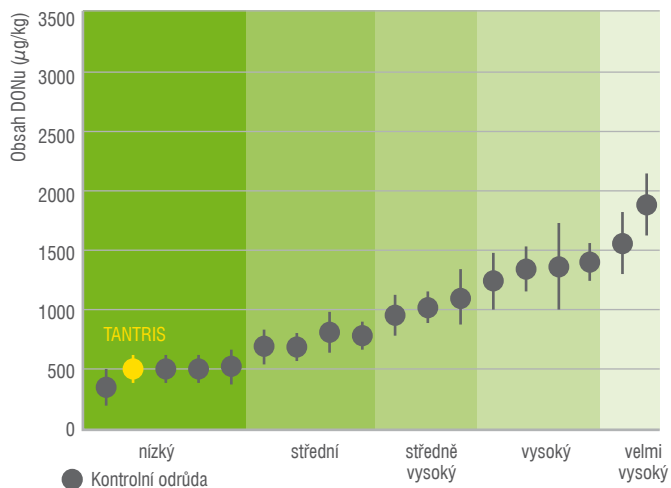
Udržovatel

Pflanzenzucht Oberlimpurg

Registrace EU 2015

Porovnání obsahu mykotoxinu DON v zrnu, Tantris a ostatní sortiment odrůd tritikale v SRN

Zdroj: lokalita Hohenheim-Gülszower SRN, 2006-2016, polní zkoušky - seti po kukuřici



DOPORUČENÝ VÝSEVEK PRO TRITIKALE OZIMÉ (TANTRIS)

Termín setí/oblast	Kukuřičná		Řepařská		Obilnářská		Bramborářská	
	semen/ha*	kg/ha**	semen/ha*	kg/ha**	semen/ha*	kg/ha**	semen/ha*	kg/ha**
Raný (do 15. 9.)	3,4	154	3,2	145	3,4	154	3,6	163
Optimální (15. 9.–10. 10.)	3,6	163	3,4	154	3,6	163	3,8	172
Pozdní (od 10. 10.)	4,0	181	4,1	186	4,3	195	4,4	199

velmi vhodné
 vhodné
 méně vhodné

* klíčivých semen na hektar v milionech
 ** při průměrné HTZ 43 g a klíčivosti 95 %

DOPORUČENÁ HLOUBKA SETÍ

Velmi důležité je dodržet rovnoměrnou hloubku setí!

Plodina	Hloubka setí (mm)		
	Lehké půdy	Střední půdy	Těžké půdy
Tritikale ozimé	30–35	30	30



ZLEPŠETE ÚRODNOST VAŠICH PŮD

Půda je nezávislý živý organismus, přirozeně strukturovaný a bohatý na živiny. Nadměrné zatěžování půdy intenzivním způsobem hospodaření vedlo k jejímu oslabení a fyzické a biologické degradaci.

CO JE TO SOILTEQ?

PRÁCE S PŮDOU

- naučíme Vás, jak porozumět půdě
- půdní sonda umožní odhalit řadu informací
- nové technologie s využitím stávající mechanizace



- redukce zpracování půdy a přímé setí
- setí do meziplodin s technologií SKY

STÁLÝ POKRYV PŮDY

- efektivní využití meziplodin a podsevů
- ochrana půdy před erozí a suchem



- lepší hospodaření s vodou
- kořeny rostlin nahrazují pluh

OSEVNÍ POSTUPY

- zlepšení biodiverzity v krajině
- využití efektu bobovitých plodin



- omezení výskytu chorob a škůdců
- snížení spotřeby minerálních hnojiv



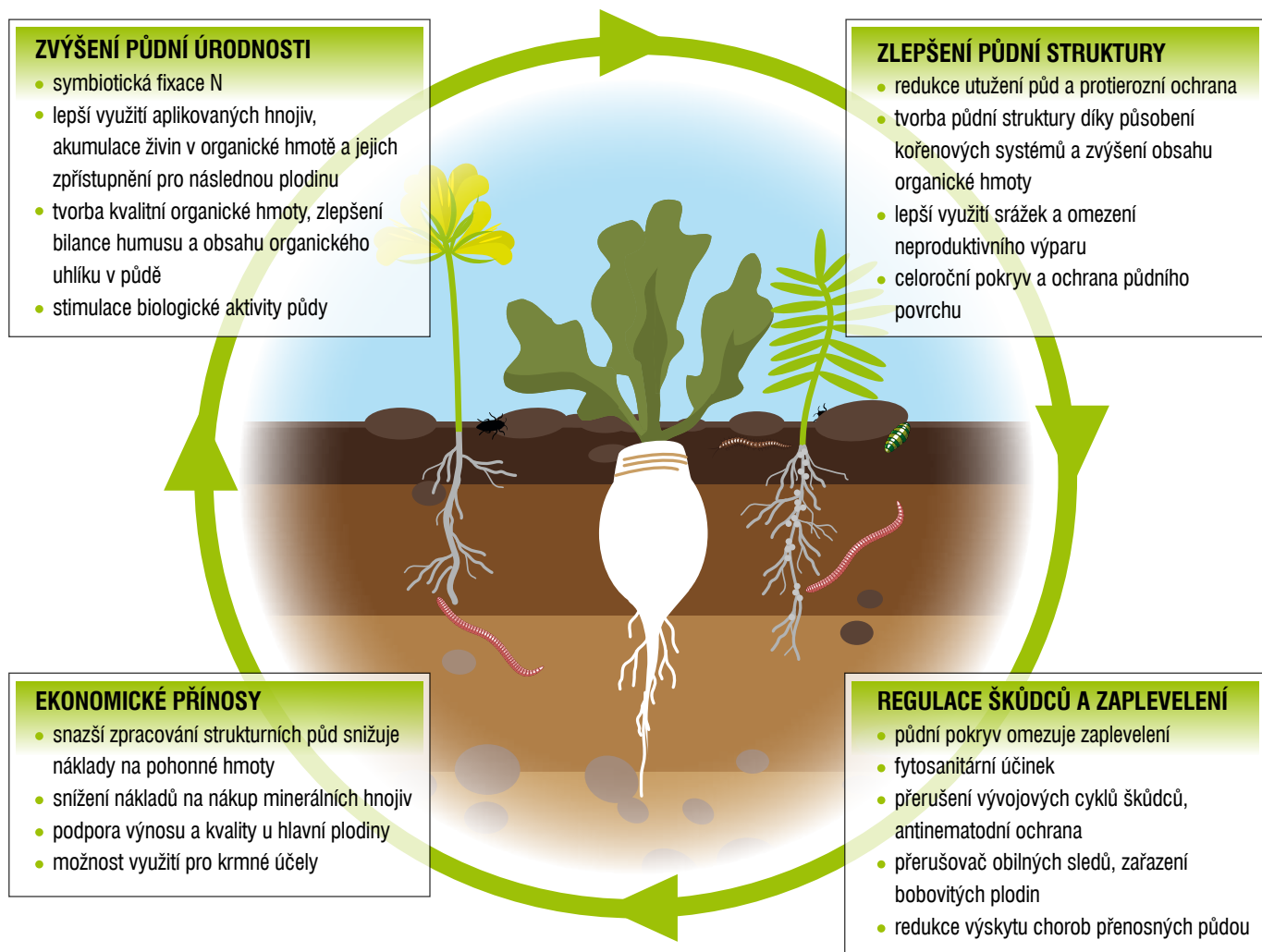
- obnova půdní úrodnosti
- zlepšení stavu půdní struktury
- zvýšení obsahu organické hmoty
- úspora času a pohonných hmot
- snížení závislosti na počasí



PODSEVY A MEZIPLODINY PRO PODPORU PŮDNÍ ÚRODNOSTI

Dostatek organické hmoty a zdravá půda jsou hlavní podmínkou zachování půdní úrodnosti. Sníženou funkci ekosystému nelze dlouhodobě a udržitelně kompenzovat vyššími dávkami vstupů jako jsou průmyslová hnojiva a chemie. Je třeba hledat jiná řešení. Zařazení vhodné zvolených podsevů a meziplodin do zúžených osevních postupů pozitivně ovlivňuje půdní úrodnost, produkci

stanoviště a udržení stability výnosů. Půdy s dostatečnou zásobou organické hmoty lépe odolávají výkyvům počasí, zajišťují přirozený koloběh živin a podporují její biologickou aktivitu. Udržování určité hladiny organické hmoty v půdě je zároveň podmínkou při plnění požadavků správné zemědělské praxe.





Meziplodiny

ANDROMEDA

HOŘČICE BÍLÁ

Odrůda hořčice bílé Andromeda je určena jak pro pěstování na semeno, tak pro potřeby zeleného hnojení a ozdravení půdy. Byla u ní prokázána zvýšená antinematodnost, a proto je zvláště vhodná pro lokality, kde se požaduje ozdravení půdy od háďátek a dalších škodlivých organismů v půdě.

Přednosti

- velmi vysoký výnos zrna a hmoty
- vysoký výnos semene a vysoká HTS
- antinematodní účinek (71 %)

Pěstitelská rizika

- nižší výnos v suchých oblastech

Udržovatel

Selgen, a.s., CZ

Registrace ČR 2012

SEVERKA

HOŘČICE BÍLÁ

Klasická odrůda typu populace vhodná pro produkci semene i zeleného hnojení. Středně raná žlutosemenná odrůda. Rostliny jsou středního vzrůstu, odolné proti poléhání. Vysoký výnos semene, HTS střední, obsah oleje v semeni střední. Je vhodná pro všechny oblasti pěstování, nenáročná na prostředí i agrotechniku. Vyznačuje se dobrým zdravotním stavem, raností a odolností proti poléhání.

Přednosti

- vysoký výnos semene

Využití

- produkce semene
- zelené hnojení

Udržovatel:

Selgen, a.s., CZ

Registrace ČR 2003

KARDINÁL

JeteI NACHOVÝ

Jednoletá přezimující odrůda středně vysokého vzrůstu. Díky zimovzdornosti se uplatní v čisté kultuře i jako komponent časných ozimých směsek. Využívá se jako zelené hnojení pro zvýšení úrodnosti písčitéch půd. Možnost přímého zkrmování i senážování či silážování.

Přednosti

- zlepšující plodina, dobrá vytrvalost
- poskytuje chutnou a šťavnatou píci

Pěstitelská rizika

- výrazná nemá

Udržovatel

Selgen, a.s., CZ

Registrace ČR 1972

AXI

JeteI aLexandrijský

JeteI alexandrijský je jednoletý druh s velice dobrou adaptabilitou k pěstitelským podmínkám. Axi je středně raná odrůda s rychlým počátečním růstem a rychlost obrůstání po sečích je středně vysoká. Odrůda poskytuje vysoký výnos zelené hmoty. Seje se v čisté kultuře jako hlavní plodina nebo meziplodina, případně ve směsce.

Přednosti

- poskytuje 2–3 intenzivní seče
- příznivý vliv na strukturu půdy
- poutá vzdušný dusík

Pěstitelská rizika

- nepřezimující jednoletá pícnina

Udržovatel:

D'Eugenio Sementi Srl

Registrace: EU 1996

VEGA

svazenka vratičolistá

Vega je určena pro pěstování jako strnisková plodina, meziplodina a případně jako rostlina medonosná. Má středně vysoké rostliny s vysokou rychlostí počátečního růstu a střední odolností proti poléhání. Vytváří velké množství kořenové a nadzemní hmoty a obohacuje půdu humusem. Patří mezi osvědčené přerušovače osevních sledů.

Přednosti

- vysoký výnos zelené hmoty
- velké množství kořenové hmoty

Pěstitelská rizika

- výrazná nemá

Udržovatel:

AGROGEN, spol. s.r.o., Troubsko

Registrace 2012

ZITA

POHANKA OBECNÁ

Raná až poloraná odrůda, vysokého až středního vzrůstu, s drobným bílým květem. Pohanka neklade zvláštní nároky na stanoviště, sama je pokládána za zlepšující předplodinu s fyto-sanitárními účinky. Pohanka dobře vzchází ve strništi a hojně se využívá v meziplodinových směsích, popřípadě nektarodárných biopásech.

Přednosti

- významná medonosná plodina
- zpřístupňuje fosfor v půdě
- přerušovač v osevním sledu

Pěstitelská rizika

- citlivá na jarní mrazíky
- nesnese zamokřené půdy

Udržovatel

OSEVA PRO s.r.o.

Registrace ČR 2009



MERITRA

jílek mnohokvětý italský

Středně raná tetraploidní odrůda se středně rychlým až rychlým jarním růstem. Hustota obrůstání po sečích středně vysoká až vysoká. Vhodná do intenzivních porostů na zelené krmení i konzervaci. Poskytuje vysoké výnosy kvalitní píce. Odrůdu Meritra lze využít jak v monokultuře, tak i ve směsích.

Přednosti

- kvalitní píce
- rychlý růst

Pěstitelská rizika

- výrazná nemá

Udržovatel

ILVO Plant Toegepaste Genetica en Veredeling
Registrace EU 2000

ARKTA

peluška ozimá

Ozimá odrůda pelušky, kterou lze ale vysévat i na jaře (přesívkový typ). Vyniká vysokou úrovní mrazuvzdornosti a díky dlouhé vegetační době a časnému jarnímu růstu poskytuje vysoký výnos zelené hmoty, a to ve výrazně ranějších termínech oproti jarním odrůdám. Vyznačuje se dobrým zdravotním stavem a vysokou odnožovací schopností. Výhodou odrůdy ARKTA je nízká HTS 100–130 g.

Přednosti

- mrazuvzdorná odrůda
- poutá vzdušný dusík

Pěstitelská rizika

- výrazná nemá

Udržovatel

Selgen, a.s., CZ
Registrace ČR 1998

DĚTENICKÁ PANONSKÁ

vikev ozimá

Ozimé vikve poskytují vysoké výnosy kvalitní zelené hmoty vhodné pro přímé krmení, silážování, případně na zelené hnojení. Dávají vysoké výnosy jakostní píce jak v čistých kulturách, tak ve směsích s ozimou obilninou. Doporučený výsev je 2,4 mil. klíčivých semen při produkci píce.

Přednosti

- vynikající předplodina
- ozimá forma

Pěstitelská rizika

- výrazná nemá

Udržovatel

Selgen, a.s., CZ
Registrace ČR 1941

INA

vikev jarní

Vikev jarní INA nabízí široké využití pro píce-pícnářské účely a jako meziplodina. Odrůda poskytuje velmi rychlý počáteční růst. Rostliny jsou nízké až středně vysoké bohatě olistěné s rovnoměrným dozráváním. Jako hlavní plodinu sejeme na jaře (pozor citlivá na přzemní mrazíky). Jako meziplodina se seje ihned po sklizni na přelomu července a srpna. Patří mezi vymrzající meziplodiny a její efekt v greeningových směsích je vynikající.

Přednosti

- vynikající předplodina
- vymrzající meziplodina

Pěstitelská rizika

- výrazná nemá

Udržovatel

Danko Hodowla Roślin sp. z o.o.
Registrace EU 1996

DIANA

BOB POJNÍ

Drobnosemenná odrůda pro bílkovinnou produkci v čistosevu i v LOS. Vhodná také v meziplodinových směsích či jako podzimní přisev do řepky. Bob patří do dusík-vzájících plodin a svým mohutným kořenovým systémem zlepšuje půdní strukturu a mikrobiální aktivitu v půdě. Středně raná odrůda s nižším vzrůstem znamená rychlejší nasazení lusků i vyšší odolnost k poléhání. Doporučený výsev 0,5 MKS/ha.

Přednosti

- nízká HTS 350 g = nižší náklady na založení porostu
- vysoká fixace vzdušného dusíku
- všestranná využitelnost

Pěstitelská rizika

- výrazná nemá

Udržovatel

RAGT France
Registrace EU 2008



KVALITNÍ A PROVĚŘENÉ ZEMĚDĚLSKÉ TRAVNÍ SMĚSI

- Jetelotavní směs
- Jílková směs silážní intenzivní
- Luční směs střednědobá
- Luční směs dlouhodobá
- Pastevní směs střednědobá
- Pastevní směs dlouhodobá

SPECIÁLNÍ ZEMĚDĚLSKÉ A TECHNICKÉ SMĚSI

Rádi Vám dodáme speciální travní směsi dle Vašich požadavků a přání.
 Pro více informací prosím kontaktujte naše obchodní zástupce.



Meziplodiny

GREENING 1 meziplodina

Rychle ozeleňující a částečně vymrzající nematocidní směs s 35% podílem jetele nachového pro přirozené obohacení půdy o organicky vázaný dusík a zajištění přístupných živin pro následnou plodinu. Vhodná před jarní obiloviny, brambory či cukrovku.

- splňuje dotační podmínky pro plnění tzv. "Greeningu" (koef. 0,3)
- pro úspěšný rozvoj jetele doporučujeme setí v užších řádcích

Složení:

hořčice bílá, jetel nachový

Výsevek: 15 kg/ha

Setí: 15. 7.–31. 8.

Částečná likvidace: mulčováním (jetel nachový obroste a přezimuje)

Totální likvidace: mechanicky/glyfosát

GREENING 2 meziplodina

Ozdravná a plně vymrzající směs s velmi rychlým podzemním růstem s možností časného podzemního zapravení na zeleného hnojení, vhodná před časné seté jarní obiloviny, zejména jarní ječmen. Vhodnější do sušších podmínek nebo lehčích půd.

- směs splňuje dotační podmínky jak pro titul meziplodiny (0,3), tak i úhoru s porostem (koef 1)
- doporučujeme setí přesným secím strojem

Složení:

hořčice bílá, svazenka vratičolistá

Výsevek: 15 kg/ha

Setí: 1.8.–20. 9.

Likvidace: mechanicky/vymrznutí /glyfosát

GREENING 3 meziplodina

Směs je vhodná do osevních postupů s vysokým zastoupením řepky. Lze ji využít jak před jarní obiloviny, cukrovku, brambory či slunečnici, ale také v rámci protierozních opatření před kukuřicí, kde je nutný vyšší výsevek 15 kg/ha. Částečně vymrzající směs s výrazným efektem na podporu půdní struktury a obohacení půdy o symbioticky vázaný dusík.

- směs splňuje dotační podmínky pro plnění "Greeningu" (koef. 0,3)

Složení:

svazenka vratičolistá, jetel nachový

Výsevek: 10–12 kg/ha

Setí: 15. 7.–31. 8.

Částečná likvidace: mulčováním (jetel nachový obroste a přezimuje)

Totální likvidace: mechanicky/glyfosát

GREENING 4 meziplodina

Účelná, plně vymrzající směs, určená do osevních postupů s vysokým zastoupením řepky a brukvovitých plodin. Vyvážený podíl i charakter obou komponentů zajišťuje souběžný růst s cílem vytvoření velkého množství hmoty, tvorby velmi kvalitní struktury půdy s následným obohacením o dusík symbiotickou fixací. Nezbytný včasný a přesný výsev bez nároku na N hnojení.

- směs splňuje dotační podmínky pro plnění tzv. "Greeningu" (koef. 0,3)

Složení:

svazenka vratičolistá, jetel alexandrijský

Výsevek: 10–12 kg/ha

Setí: 15. 7.–31. 8.

Likvidace: vymrznutí/mechanicky/glyfosát

GREENING 5 meziplodina

Pestrá, plně vymrzající pětikomponentová směs vhodná např. před jarní ječmen, pšenici či kukuřici a do osevních postupů s vysokým zastoupením řepky. Směs má příznivý vliv na tvorbu půdní struktury, rychle se zapojuje a tím zabraňuje zaplevelení pozemku. Vysoké zastoupení leguminóz zajišťuje dostatek N pro vývoj směsi.

- směs splňuje dotační podmínky pro plnění tzv. "Greeningu" (koef. 0,3)

Složení:

svazenka vratičolistá, jetel alexandrijský, vikev jarní, peluška jarní, pohanka obecná

Výsevek: 35 kg/ha

Setí: 15. 7.–31. 8.

Likvidace: vymrznutí/mechanicky/glyfosát

GREENING 11 meziplodina

Dvoukomponentová směs do řepkových osevních sledů, vhodná před obilí, omezeně před kukuřicí, cukrovku a brambory, kdy je nezbytná její včasná likvidace. V porostu převažuje svazenka. Rychle rostoucí pohanka účinně potlačuje časné klíčící plevele, šetří vláhu a dobře vzchází i za sucha. Oba komponenty jsou velmi zajímavým lákadlem pro včely.

- směs splňuje dotační podmínky pro plnění tzv. "Greeningu" (koef. 0,3)

Složení:

pohanka obecná, svazenka vratičolistá

Výsevek: 20 kg/ha

Setí: 15. 7.–31. 8.

Likvidace: vymrznutí/mechanicky



NOVINKA

GREENING 12 meziplodina

Směs je určena speciálně k letnímu výsevu meziplodiny, seje se ihned po sklizni řepky a před ozimou pšenicí. Oba komponenty jsou rychle rostoucí a odolávající výdrolu řepky, který zde částečně plní funkci meziplodiny. Oba komponenty souběžně vzchází, a to i za suchých podmínek a tím chrání půdu před neproduktivním výparem. Podíl komponentů v porostu je vyrovnaný.

- směs splňuje dotační podmínky pro plnění tzv. "Greeningu" (koef. 0,3)

Složení:

pohanka obecná, hořčice bílá

Výsevek: 20 kg/ha

Setí: 10. 7.–31. 7.

(v případě podzimního termínu do 31.8.)

Likvidace: vymrznutí/mechanicky

GREENING 13 meziplodina

Rychle rostoucí, tříkomponentová nematocidní směs, vhodná jak před jarní obiloviny, tak i před brambory či cukrovku. Dominující ředkev olejná s jarní vikví významně rozrušují utuženější půdní vrstvy, přičemž hořčice dvojicí nižším zastoupením v porostu vhodně doplňuje.

- směs splňuje dotační podmínky pro plnění tzv. "Greeningu" (koef. 0,3) i titul medonosný úhor (koef 1,5)

Složení:

ředkev olejná, vikev jarní, hořčice bílá

Výsevek: 20 kg/ha

Setí: 1.8.–20. 9.

(pro med. úhor od 1.3.–31. 5.)

Likvidace: mechanicky/vymrznutí /glyfosát

NOVINKA

MEDONOSNÝ ÚHOR 1 meziplodina

Jde o významnou čtyřkomponentovou medonosnou úhorovou směs na 1 užitkový rok, v porostu převažuje svazenka s jezelem alexandrijským, termín setí je vhodné oddálit s ohledem na citlivost pohanky k pozdním jarním mrazíkům. Vikev a jetel alexandrijský fixují vzdušný dusík, což je přínosné i pro následné plodiny.

- směs splňuje dotační podmínky plnění tzv. "Greeningu" pro medonosný úhor (koef 1,5)

Složení:

pohanka obecná, svazenka vratičolistá, vikev jarní, jetel alexandrijský

Výsevek: 20 kg/ha

Setí: pro úhor od 1. 5.–31. 5.

pro meziplodinu 15. 7.–31. 8.

Likvidace: vymrznutí/mechanicky

ELITE PLUS meziplodina

Funkční vymrzající meziplodinová směs s rychlým startem a vysokým podílem leguminóz pro přirozenou dotaci dusíku symbiotickou fixací. Hořčice habešská vykazuje výrazný fyto-sanitární účinek vůči houbovým patogenům a půdním škůdcům. Čínská ředkev s vikví hloubkově prokořeňují půdu a rozrušují utužení, jetel alexandrijský a svazenka vytváří strukturu půdy, společně mají velmi dobrý meliorační efekt. Směs se osvědčila i v období sucha a bez hnojení N.

- směs splňuje dotační podmínky plnění tzv. "Greeningu" pro medonosný úhor (koef 1,5)

Složení:

ředkev čínská, hořčice habešská, vikev jarní, jetel alexandrijský, svazenka vratičolistá

Meziplodina: před jarní plodiny

Výsevek: 10–12 kg/ha

Setí: srpen až začátek září

Likvidace: vymrznutí/mechanicky

FitSOIL^{NITRO} meziplodina

Devítikomponentová velmi pestrá směs s rozmanitým zastoupením použitých druhů i vysokým podílem bobovitých plodin, které aktivně fixují vzdušný dusík pro využití následnou plodinou. Ředkev čínská, vikev a len hloubkově prokořeňují půdu, oves hřebíkatý vhodně doplňuje směs prokazatelně silným nematocidním účinkem. Svazenka vytváří v horních vrstvách jemnou a měkkou strukturu půdy, čímž významně snižuje náklady na zaorávku porostu. Hořčice hnědá vykazuje silný fyto-sanitární efekt, je nižšího vzrůstu, pomaleji stárne i lignifikuje.

Složení:

oves hřebíkatý, vikev bengálská, vikev huňatá, jetel inkarnát, jetel alexandrijský, ředkev čínská, hořčice hnědá Etamine, svazenka, len

Výsevek: 15 kg/ha

Setí: do poloviny srpna

Likvidace: vymrznutí/mechanicky/glyfosát





soufflet
AGRO

Maxi Drill

SKY
Agriculture



soufflet
AGRO

UPOZORNĚNÍ UŽIVATELŮM PRÁVNĚ CHRÁNĚNÝCH ODRŮD

Držitelé šlechtitelských práv mají výlučné právo k využívání odrůd s udělenou právní ochranou podle zákona č. 408/2000Sb., o ochraně práv k odrůdám rostlin, ve znění pozdějších předpisů a nařízení Rady (ES) č. 2100/94 o odrůdových právech Společenství, v platném znění. Využívání právně chráněných odrůd jinou osobou je možné pouze na základě souhlasu držitele šlechtitelských práv v licenční smlouvě.

Výjimku tvoří vyjmenované druhy, u kterých je pěstitel na základě výše uvedené legislativy oprávněn využívat pro vlastní potřebu bez předchozího souhlasu držitele šlechtitelských práv farmářské osivo, tj. rozmnožovací materiál z vlastní sklizně.

Využití farmářského osiva je podmíněno splněním zákonem stanovených podmínek a zaplacením stanovené úhrady.

Odrůdy uvedené v tomto katalogu jsou právně chráněny dle zákona č. 408/2000 sb.

FAIR PLAY PŘI VYUŽÍVÁNÍ FARMÁŘSKÝCH OSIV

Odrůda a osivo jsou základními intenzifikačními faktory v pěstování rostlin. Odrůda je výsledkem cíleného, dlouhodobého a náročného šlechtitelského procesu zaměřeného vždy na konkrétní požadavky pěstitelů a zpracovatelského průmyslu.

Genetický potenciál nové odrůdy se však neuplatní, pokud je osivo této odrůdy nekvalitní. Jedinou zárukou použití kvalitního osiva pro pěstitele je využívání certifikovaného rozmnožovacího materiálu.

Jedině certifikovaný rozmnožovací materiál zaručí pěstiteli možnost maximálního využití potenciálu odrůdy, protože garantuje:

- odrůdovou pravost a čistotu,
- zdravotní stav,
- biologickou hodnotu osiva,
- kvalitní namoření účinným přípravkem.

Více informací naleznete na: www.druvod.cz



OBCHODNÍ TÝM SOUFFLET AGRO

region	jméno	mobil	e-mail
AK	Alena Kováčová	724 513 891	akovacova@soufflet.com
AP	Antonín Pecha	724 105 325	apecha@soufflet.com
JB	Jaroslav Bartoš	602 436 152	jbartos@soufflet.com
LT	Ladislav Tvrđý	602 532 159	ltvrđy@soufflet.com
MH	Marek Holý	602 507 820	mholy@soufflet.com
MK	Michal Kazda	603 832 816	mkazda@soufflet.com
EJ	Eva Jägerová	607 037 061	ejagerova@soufflet.com
MM	Miroslav Mucha	724 336 187	mmucha@soufflet.com
JN	Josef Noska	602 715 748	jnoska@soufflet.com
PA	Pavel Auer	607 037 060	pauer@soufflet.com
PK	Pavlaína Kubíčková	724 162 180	pkubickova@soufflet.com
PŠ	Petr Šána	602 793 460	psana@soufflet.com
PZ	Petr Zouhar	602 729 592	pzouhar@soufflet.com
RV	Radek Valenta	602 525 881	rvalenta@soufflet.com
TP	Tomáš Plachý	724 336 189	tplachy@soufflet.com

MAPA OBCHODNÍCH REGIONŮ



MANAŽER PRO KLÍČOVÉ ZÁKAZNÍKY

František Hlačík 602 729 598 fhlacik@soufflet.com

TECHNICKO-PORADENSKÁ SLUŽBA

Čechy

Jiří Šilha 724 336 184 jsilha@soufflet.com
 Michal Konrady 602 359 904 mkonrady@soufflet.com
 Jana Klimešová 601 101 934 jklimesova@soufflet.com

Morava

Martina Poláková 724 762 609 mpolakova@soufflet.com
 Žaneta Hrnčířová 702 188 268 zhrncirova@soufflet.com
 Jan Bílovský 727 935 161 jtbilovsky@soufflet.com
 Dušan Musil 702 239 364 dmusil@soufflet.com

SPECIALISTÉ VÝROBY OSIV

Čechy Jaromír Škoda 602 322 507 jskoda@soufflet.com
 Čechy Lenka Ježková 602 264 738 ljezkova@soufflet.com
 Morava Milada Dorušáková 606 731 058 mdorusakova@soufflet.com
 Osiva trav a jetelovin Josef Sysel 606 646 546 jsysel@soufflet.com

PRODUKTOVÝ MANAŽER - SOUFFLET SEEDS

Petr Fuksík 702 081 072 pfuksik@soufflet.com

PRODUKTOVÝ MANAŽER - STROJE SKY AGRICULTURE

Pavel Zvědělík 721 975 005 pzvedelik@soufflet.com

Průmyslová 2170/12, 796 01 Prostějov
 tel.: (+420) 582 328 320, fax: (+420) 582 328 328, e-mail: soufflet-agro@soufflet.com

www.soufflet-agro.cz